

図 書 館 概 要

令和4年度利用実績

高浜市立図書館

目 次

1 図書館沿革	-----	P 1
(1) 図書館組織		
(2) 図書館網		
2 図書館協議会	-----	P 6
3 図書館の予算	-----	P 6
4 図書館の蔵書状況	-----	P 7
(1) 蔵書冊数 ・全館		
(2) 場所別蔵書冊数 ・内訳		
(3) 逐次刊行物		
5 利用状況	-----	P 1 2
(1) 年度・月別利用状況（一日平均）	(6) 年齢曜日別(貸出人数)	
(2) 貸出人数内訳	(7) 年齢曜日別(貸出冊数)	
(3) 貸出冊数内訳	(8) 団体貸出冊数	
(4) 場所別貸出冊数内訳	(9) 地区別登録者	
(5) いつでもどこでも図書館	(10) 年齢男女別登録者	
	(11) ベストリーダー	
6 サービスの状況	-----	P 2 0
(1) 予約・リクエスト	(5) インターネット利用人数	
(2) 相互貸借	(6) 郷土資料館	
(3) コピーサービス	(7) その他	
(4) レファレンスサービス	・蔵書点検	
7 図書館活動	-----	P 2 4
(1) 行事		
・図書館スタッフ主催事業		
・図書館と地域との協働事業		
・ボランティア主催事業		
・ボランティア共催事業		
・学校、幼稚園との連携		
(2) 展示会		
(3) 特集コーナー		
(4) その他		
・としょかんだよりの配布		
8 図書館利用状況	-----	P 3 5
(1) 利用状況の推移		

1 図書館沿革

(指定管理になってからの沿革)

多様化する市民一人一人の生涯学習を支援する中核施設として、また、市民の生活に密着した情報拠点として、市民との協働や学校との連動、地域社会の活性化や地域文化、教育力の向上などに努める図書館事業の展開を図っていきます。

- ①蓄積された知識・技術・組織を最大限に活かし、図書館業務のさらなるサービスアップを実現します。
- ②高浜市子ども読書推進計画の趣旨に則り、図書館による学校図書館連携を積極的にに行い、一人でも多くの子供たちに、知る喜び、自ら学ぶ方法、そして地域社会への愛情を育むよう活動します。
- ③高浜市民が郷土高浜に対する知識を深め、愛情と誇りを育むよう図書館の運営を通じて実現します。

以上を基本方針として、平成21年4月1日から、株式会社図書館流通センターが指定管理者として、指定管理者事業を開始しました。

平成21年	4月	高浜市立図書館に指定管理者制度導入（指定管理者：株式会社図書館流通センター） ・高浜市立図書館ホームページ更新 ・「高浜市立図書館 指定管理者事業計画」を作成 ・高浜市内の小学校・中学校に選書ツール（TOOLi-S）を導入
	5月	高浜市立図書館30周年記念記念行事開催：「絵本原画展」（参加人数 1,105人） 高取図書室室内レイアウト変更
	7月	高取図書室「絵本」の読み聞かせを開始
	8月	吉浜図書室「吉浜小学校サマースクール」開催に伴う開室時間を午後2時から午前10時に変更
	9月	高浜市立図書館（本館）レイアウト変更：特集コーナー、休憩室の設置 高取図書室子どもおはなし会「よむ♪よむ」開始 高取図書室赤ちゃんおはなし会「あんよ☆あんよ」開始
平成22年	3月	吉浜図書室改装工事終了：書架の一部入れ替え。新刊本コーナー、特集コーナーの設置。
	9月	吉浜図書室子どもおはなし会「タッチ」開始
	11月	高浜市制40周年記念行事開催：高浜の歴史パネル展、高浜むかしクイズラリー
平成23年	3月	「たかはま親子寄席」（第1回）開催
	4月	「南部まちづくり図書室（南部まちづくり協議会）」の分館機能廃止 設置端末の引き上げ及び蔵書の引き上げ 「いつでもどこでも図書館」の拠点としての機能はそのまま継続
	10月	第1回高浜ふるさと講座開催：参加者数 15人
	11月	としょかんフェスティバル(第1回)開催：参加者数 955人
平成24年	4月	子どもおはなし会「よむ♪よむ」を高取図書室から本館開催へ変更 (第3日曜日14：30～15：00) 吉浜図書室子どもおはなし会「タッチ」の開催時間変更 (第2水曜日14：30～15：00)
	6月	本館・研究室を「郷土資料室」と改名。高浜市の郷土資料を中心に愛知県内の郷土資料や郷土資料研究の助けとなるレファレンスブックを置く。
平成25年	1月	図書館システムの契約更新（5年契約） ・システム名：ELCIELO ・システム保守：京セラ丸善システムインテグレーション株式会社 ・機器リース：共栄リース株式会社
	4月	子ども育成グループとの連携で常設の特集「食育コーナー」を設置。
	5月	ボランティアによるおはなし会「おひざでギュー わらべうたとえほんであそぼ」開始
	7月～8月	夏休み読書推進事業「読書チャレンジ・イン・サマー」を碧南市民図書館と共同企画として実施 <高浜>・参加者数のべ 1,222人 ・記念品（カード）配布枚数：2,430枚
	8月	第8回高浜ふるさと講座を「高浜（まち）の学校」イベントとして開催：参加者数 23人
	10月	高浜市より図書館が「高浜市健康自生地」として認定される 高齢者向けの福祉事業として「昭和で元気になる会」との連携事業を図書館で開催 ・図書館主催の「ロコモ講座」後、回想法講座開催 ・昭和で元気になる会主催の「大人の紙芝居へようこそ!!」を図書館で開催
平成26年	3月	宅老所「じい&ばあ」、「あっぱ」にて出張紙芝居上演会の開催
	4月	吉浜図書室開館時間変更 (変更前) 13：00～17：00 ⇒ (変更後) 10：00～17：00 本館閲覧室、学習室にLED照明導入 ブックシャワー（書籍消毒機）導入
	5月	吉浜図書室開館時間拡大記念イベント「えほんであそぼう！かるたとり」を実施。 ・参加者数 12名（吉浜公民館和室）
	6月	エアアロマ・ディフューザー（芳香拡散器）の導入

	10月	としょかんフェスティバルを1日に変更し、開催 ・参加者数のべ 452 吉浜図書室開館時間拡大記念イベント「パパのための絵本とふれあい講座2014」を開催。 ・参加者数 19名（吉浜公民館2階ホール）
	11月	第12回高浜ふるさと講座を「タカハマ！まるごと宝箱」連携企画として開催 ・参加者数 22人
平成27年	2月	第13回高浜ふるさと講座を「タカハマ！まるごと宝箱」連携企画として開催 ・参加者数 55人
平成27年	4月	「いつでもどこでも図書館」の受取拠点に「東海児童センター」を追加(14拠点となる)
	7月	TRC4館(高浜・武豊・常滑・名古屋市志段味)の合同企画として「POPデザイン講座」を開催。講師：片山茂氏 ・参加者数 9名
	7月	高浜寅卯会より絵本・大型絵本45冊の寄贈
	7月-8月	夏休みに郷土高浜を学ぶ、なぞときクイズラリーを開催。（かわら美術館協働企画） ・参加者数 590人
平成28年	9月	本館、高取、吉浜にホコタッチ読み取り機の設置（国立長寿医療研究センターからの貸与）
平成28年	1月	「こども向け手話講座」を高浜高校手話部との協働企画として開催：参加者数 17人
平成28年	4月	「いつでもどこでも図書館」の受取拠点から「南部まちづくり協議会」と「高浜安立荘」を廃止。 (12拠点となる) 子ども読書週間記念行事の実施 ・「読書感想画コンクール」 ・ボランティアグループカタリーネによる「おはなし会デラックス」
	6月	「タカハマ食育フェスタ」に共催し、図書館の定例おはなし会をスタンプラリー対象イベントとして実施 ・本会場：図書館ブースでのクイズとおはなし会 ・サテライト会場（図書館）：食物アレルギーについてのおはなしと読み聞かせの講演 (講師：栗田洋子氏)
	7月-8月	図書館主催の「夏休み調べ学習コンテスト」を開催。応募作品は「図書館を使った調べる学習コンクール」（全国コンクール）へも応募：応募点数 2点
	12月	「冬のおはなし会&工作教室」を吉浜図書室（公民館和室）で開催 ・参加者数 25人
平成29年	1月	図書館利用者参加型の防災訓練の実施 「おとなのための音読教室」を開催。・参加者数 12人
	2月	「おとなのための図書館利用講座」を開催。一日に2回、上手な図書館の使い方案内やバックヤードツアーを実施 ・参加者数のべ 7人
	4月	市内小学生（希望者）に「読書通帳」（手書き式）を配布開始
	5月～9月	健康自生地連携事業として「コグニライフ教室」での図書館利用やおはなし会開催に協力
	8月	「ぬいぐるみのおとまり会」を開催 ・参加者数 21名
	9月	「いつでもどこでも図書館」の受取拠点であった「青少年ホーム」が施設閉館にともない拠点廃止 (11拠点となる) 「としょかん de ボードゲーム」を開催。・参加者数 32名
平成30年	11月	メールサーバーを外部メールサーバー(KATCH)へ移行
平成30年	4月	高取図書室の午前10時～午後1時の業務を高浜市シルバー人材センターへ再委託。 「読書通帳」の配布対象を市内小学生から、小・中学生に拡大
平成31年	12月	図書館システムの契約終了と1～3月分の契約延長。
平成31年	4月	図書館システムの契約更新（5年契約） ・システム名：ELCIELO ・システム保守：京セラ丸善システムインテグレーション株式会社 ・機器リース：共栄リース株式会社
		図書館システム更新による臨時休館：4月10日～12日 ※9日(火)は休館日 エアアロマ・ディフューザー（芳香拡散器）の廃止。
令和元年	5月	5月1日より元号が「平成」から「令和」へ改元。 高浜市立図書館40周年記念行事開催 ・本の福袋(限定15袋) 利用数15袋 ・貸出点数上限40点(うち、視聴覚資料10点) ・40周年限定オリジナルブックカバープレゼント
	6月	ボランティアによるおはなし会「おはなしとわらべうた」開始
	7～8月	「なに?なに?発見隊教室」（全3回）開催
	8～9月	図書館電話(本館、分館、FAX)の電話会社をNTTから(株)キャッチネットワークへ変更
	9月	清掃業者がシルバー人材センターから(株)エスケイエムへ変更
	11月	図書館の食育特集が高浜市食育推進協議会主催「カワラッキー賞(一般部門)」を受賞
令和2年	2月	新型コロナウイルス感染症予防対策のため、2月末より定例おはなし会などのイベントを中止

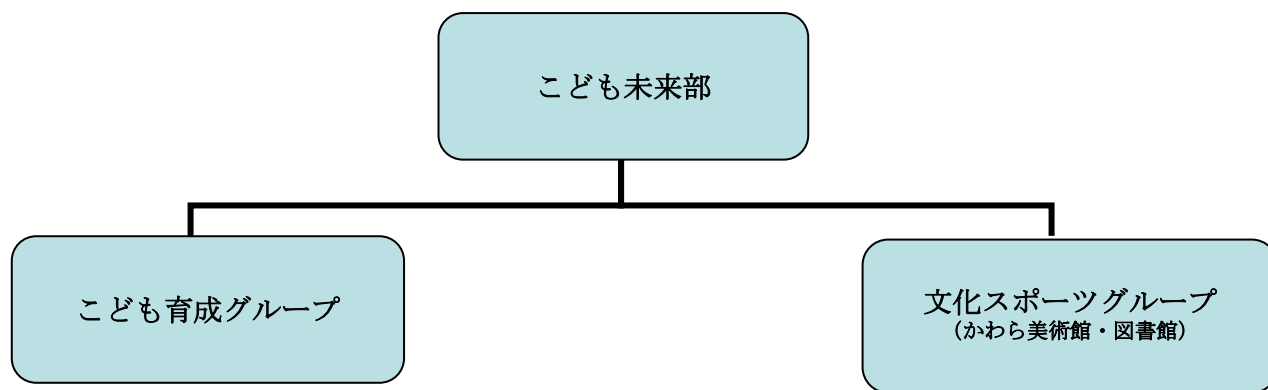
	3月	「いつでもどこでも図書館」の受取拠点から「大山会館」（施設閉館）「高浜幼稚園」（管理者変更）が拠点廃止（9拠点となる）
令和2年	3月～4月	赤ちゃん向けおすすめ本パック「えほんの森のゆりかご」開始 高浜市立図書館40周年記念記念行事「図書館でウォーリーをさがせ！」（協力：フレーベル館）開催。
	4月	書籍消毒機をブックシャワー（2冊対応）からLIVA（6冊対応）へ入替 「いつでもどこでも図書館」の受取拠点として「高浜市地域交流施設 たかびあ」が新たに拠点となる（10拠点となる）
	4月～5月	新型コロナウイルス感染症予防対策のため、4月11日～5月31日まで全館臨時休館。 ※本館のみ、4月11日～17日、5月20日～31日の期間、臨時窓口にて本の返却と再貸出、予約本の受取を実施
	6月	6月1日から開館。※一部利用制限あり 新聞・雑誌最新号の閲覧不可。学習室・閲覧席の利用不可。 コピーサービス停止。郷土資料館見学、飲食スペース利用不可。 インターネットPC、授乳室、ウォータークーラー利用不可。
	7月	7月11日から一部制限解除 新聞、雑誌最新号の閲覧再開 学習室利用再開（整理券管理。席数12席。午前/午後の交代制） 閲覧席利用再開（席数を減。一部机撤去。持ち込み学習不可） コピーサービス再開。授乳室利用、郷土資料館見学再開。 インターネットPC再開（30分まで、延長不可） 飲食スペース利用可（机は撤去のまま）
	9月～	市制50周年記念事業「広報でめぐる高浜の歴史」展示 （9月5日～3月31日まで）
	10月	10月1日から定例おはなし会の再開（定員を減らし一部予約制）
	11月	「いつでもどこでも図書館」の受取拠点として「たかはまこども園」が新たに拠点となる（11拠点となる）
令和3年	1月～2月	緊急事態宣言発令期間中の定例おはなし会・イベントの中止。（1月14日～2月28日）
	3月	3月1日から定例おはなし会の再開（一部中止あり）
	5月～6月	緊急事態宣言発令期間中の定例おはなし会・イベントの中止。（5月12日～6月20日）
	7月～8月	夏休み期間中の密を避けるため、定例おはなし会の中止。（7月21日～8月31日）
	8月～9月	緊急事態宣言発令期間中の定例おはなし会・イベントの中止。（8月27日～9月30日）
	10月	10月1日から定例おはなし会の再開（一部制限あり）
令和4年	1月～3月	緊急事態宣言発令期間中の定例おはなし会・イベントの中止。（1月21日～3月21日） ※3月22日より再開（一部制限あり）
	2月	WEBからの資料の貸出延長可能（2月16日～）
	7月	本館・調べ学習コーナーの閲覧席の席数増設：机一台に1席（4席）→2席に変更（計8席）
	10月	返却資料の24時間以上の放置の廃止（全館）
令和5年	11月	かわら美術館「ロハスガーデンマルシェ」へ出店：あおぞらとしょかん&出張ミニリサイクル会
	1月	閲覧席、利用機器消毒作業の廃止 日本図書館協会の「新型コロナウイルス感染拡大予防ガイドライン」の更新により廃止。
	3月	学習参考書等の提供のお願い（3月1日～4月30日） 家庭で不要になった学習参考書等を募り、移転後の学習スペースで活用 利用者へのマスク着用依頼を個人判断に変更（全館） 政府の「マスク着用の見直し等について」及び、日本図書館協会の「新型コロナウイルス感染拡大予防ガイドライン」の更新による変更。 「いちにちブックカフェ」開催（主催：こども未来部文化スポーツグループ） 図書館機能移転に係わるワークショップ。新しい図書館をイメージさせる特集本の展示と、新たな図書スペースに対する市民の声を聞く。 3月31日をもって「高浜市立図書館」を閉館。 4月1日～7月21日移転準備期間。移転準備期間中、分室（高取、吉浜）は通常開館。 7月15日～21日蔵書点検及び移転最終調整のため、分室（高取、吉浜）臨時休館。

【参考】

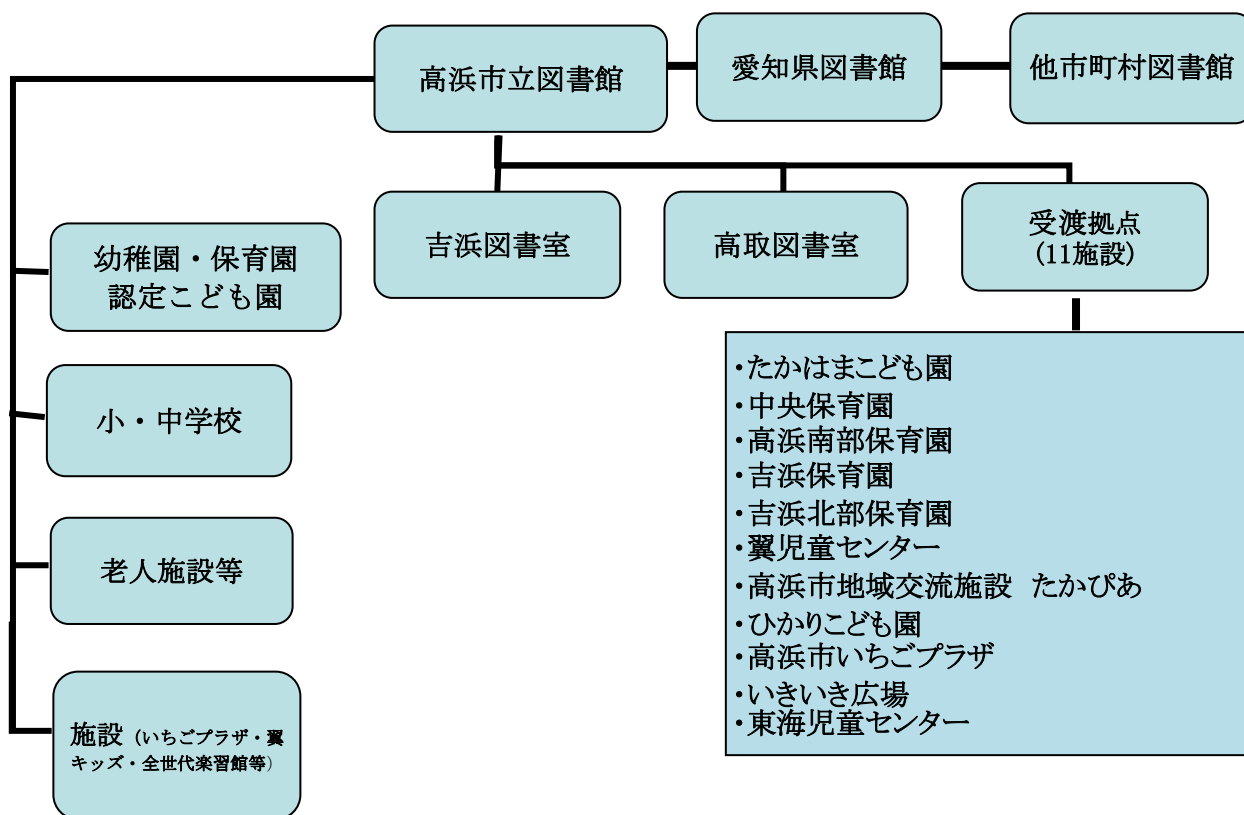
図書館機能移転経緯

- 平成27年度 「高浜市公共施設総合管理計画」で図書館は「機能移転」する施設として位置づけられる。
- 平成30年度 「図書館を考える会」にて図書館ボランティアとの意見交換を開始
- 平成31年度 機能移転先は既存かつ今後も維持する予定であり図書館機能と複合化することでより良い効果を生む施設が望ましいとして、「かわら美術館」「いきいき広場」への機能移転を検討する。「図書館機能移転支援業務」により建築的観点から報告書をまとめる。
- 令和2年度 総務省の地域情報化アドバイザー(有識者)から現代の図書館の潮流を教示いただく。
- 令和3年度 子育てや教育関係の団体や関係者、まちづくりや社会教育活動団体などとも意見交換を行い、「図書館フォーラム」(2回)、指定管理者の公募を検討するサウンディング型市場調査の実施を経て、「かわら美術館」「いきいき広場」の両方を移転先に決定。
- 令和4年度 読み聞かせの会や地域産業界の方などとの意見交換を続けながら具体的な移転準備に着手。
7月中旬から指定管理者を公募し、9月初旬に指定管理者選定評価委員会にて事業者を選定。
10月の臨時議会にて、かわら美術館・図書館運営共同事業体(※)を指定管理者として指定。
※(株)乃村工藝社、(株)図書館流通センター中部支社、(株)NTTファシリティーズ東海支店の3者で構成
- 令和5年度 4月1日より「高浜市やきもの里かわら美術館・図書館」に名称変更し、7月22日から新たな図書スペース(本館やいきいき広場)において図書業務の開始。

(1) 組織図



(2) 図書館網



2 図書館協議会

任期:令和3年8月1日から令和5年3月31日まで

推薦区分	氏名
学識経験のある者	神谷 利信
家庭教育の向上に資する活動を行う者	竹内 亨弘
学識経験のある者	尾崎ヒロミ
学校教育関係者	三牧 秀和
社会教育の関係者	浅岡 一枝

◎会長
○副会長

3 図書館の予算

<単位千円>

区分	内容	令和3年度予算	備考
事務費 (1,405)	事務費	1,405	消耗品費、印刷製本費、通信運搬費、保険料等
管理費 (18,422)	外部委託費	2,445	電算機保守点検委託等
	建物管理費	3,145	図書館設備等管理委託
	修繕費	600	修繕費
	インターネット使用料	1,415	インターネット回線使用料等
	光熱水費	3,430	電気料金、水道料金
	リース料、保守管理、その他	7,387	図書館借地料、電算機器等借上料、電子複写機コピー料金、マーク作成手数料、燃料費等
物件費 (5,000)	図書購入費	5,000	図書購入費等
事業費 (1,610)	講師料	450	図書館講座講師謝礼、ボランティア連絡会運営費等
	材料費	50	材料費
	新聞雑誌、その他	1,110	雑誌・新聞購入費
負担金 (67)	日本図書館協会等	67	日本図書館協会負担金等 (非課税)
合計		26,504	

4 図書館の蔵書状況

(1) 蔵書冊数

・全館

(冊・点)

	前年度末	令和4年度受入				除籍	現在数		
		購入	寄贈等	小計	比率		内訳	比率	
0 総記	3,178	25	16	41	1.4%	3	3,216	1.5%	
1 哲学	4,105	21	12	33	1.1%	2	4,136	2.0%	
2 歴史	9,420	130	3	133	4.5%	34	9,519	4.5%	
3 社会科学	15,278	173	26	199	6.7%	10	15,467	7.4%	
4 自然科学	6,971	120	19	139	4.7%	12	7,098	3.4%	
5 工学	11,273	156	25	181	6.1%	5	11,449	5.5%	
6 産業	4,288	49	5	54	1.8%	0	4,342	2.1%	
7 芸術	13,350	76	138	214	7.2%	55	13,509	6.4%	
8 語学	2,235	14	3	17	0.6%	4	2,248	1.1%	
9 文学	49,676	623	93	716	24.1%	18	50,374	24.0%	
A 郷土資料	9,678	6	120	126	4.2%	1	9,803	4.7%	
小 計	129,452	1,393	460	1,853	62.4%	144	131,161	62.4%	
児童書	43,001	603	64	667	22.5%	48	43,620	20.8%	
絵本	30,196	318	58	376	12.7%	244	30,328	14.4%	
紙芝居	2,246	9	1	10	0.3%	0	2,256	1.1%	
小 計	75,443	930	123	1,053	35.4%	292	76,204	36.3%	
図書合計	204,895	2,323	583	2,906	97.8%	436	207,365	98.7%	
A V	C D	1,429	26	22	48	1.6%	0	1,477	0.7%
	カセット	274	0	2	2	0.1%	176	100	0.0%
	ビデオ	40	0	0	0	0.0%	0	40	0.0%
	CD-ROM	66	0	0	0	0.0%	0	66	0.0%
	DVD	1,000	13	2	15	0.5%	4	1,011	0.5%
小 計	2,809	39	26	65	2.2%	180	2,694	1.3%	
総合計	207,704	2,362	609	2,971	100.0%	616	210,059	100.0%	

(2) 場所別蔵書冊数

・内訳

分類	前年度末	本館			蔵書数	前年度末	高取			蔵書数	前年度末	吉浜			蔵書数	かわら 前年度末	蔵書数	合計				蔵書数	
		購入	寄贈等	除籍			購入	寄贈等	除籍			購入	寄贈等	除籍				購入	寄贈等	小計	除籍		
0 総記	3,114	25	16	3	3,152	17	0	0	0	17	22	0	0	0	22	25	25	25	16	41	3	3,216	
1 哲学	4,001	21	12	1	4,033	15	0	0	1	14	46	0	0	0	46	43	43	21	12	33	2	4,136	
2 歴史	8,885	130	3	8	9,010	48	0	0	0	48	172	0	0	26	146	315	315	130	3	133	34	9,519	
3 社会科学	15,021	173	25	6	15,213	61	0	0	4	57	127	0	1	0	128	69	69	173	26	199	10	15,467	
4 自然科学	6,835	120	19	11	6,963	37	0	0	1	36	89	0	0	0	89	10	10	120	19	139	12	7,098	
5 工学	10,728	155	25	5	10,903	163	0	0	0	163	288	1	0	0	289	94	94	156	25	181	5	11,449	
6 産業	4,181	49	5	0	4,235	9	0	0	0	9	61	0	0	0	61	37	37	49	5	54	0	4,342	
7 芸術	12,846	76	137	55	13,004	28	0	0	0	28	56	0	1	0	57	420	420	76	138	214	55	13,509	
8 語学	2,215	14	3	4	2,228	3	0	0	0	3	11	0	0	0	11	6	6	14	3	17	4	2,248	
9 文学	48,735	610	86	17	49,414	202	0	0	1	201	735	13	7	0	755	4	4	623	93	716	18	50,374	
A 郷土資料	9,579	6	115	1	9,699	28	0	2	0	30	42	0	3	0	45	29	29	6	120	126	1	9,803	
小計	126,140	1,379	446	111	127,854	611	0	2	7	606	1,649	14	12	26	1,649	1,052	1,052	1,393	460	1,853	144	131,161	
児童書	39,389	586	62	44	39,993	910	9	1	3	917	2,702	8	1	1	2,710	0	0	603	64	667	48	43,620	
絵本	25,116	310	58	217	25,267	2,814	4	0	1	2,817	2,239	4	0	26	2,217	27	27	318	58	376	244	30,328	
紙芝居	2,139	9	1	0	2,149	65	0	0	0	65	42	0	0	0	42	0	0	9	1	10	0	2,256	
小計	66,644	905	121	261	67,409	3,789	13	1	4	3,799	4,983	12	1	27	4,969	27	27	930	123	1,053	292	76,204	
図書合計	192,784	2,284	567	372	195,263	4,400	13	3	11	4,405	6,632	26	13	53	6,618	1,079	1,079	2,323	583	2,906	436	207,365	
A V	C D	1,427	26	22	0	1,475	1	0	0	0	1	1	0	0	0	1	0	0	26	22	48	0	1,477
	カセット	274	0	2	176	100	0	0	0	0	0	0	0	0	0	0	0	0	2	2	176	100	
	ビデオ	40	0	0	0	40	0	0	0	0	0	0	0	0	0	0	0	0	0	0	0	40	
	CD-ROM	66	0	0	0	66	0	0	0	0	0	0	0	0	0	0	0	0	0	0	0	66	
	DVD	1,000	13	2	4	1,011	0	0	0	0	0	0	0	0	0	0	0	0	13	2	15	4	1,011
小計	2,807	39	26	180	2,692	1	0	0	0	1	1	0	0	0	1	0	0	39	26	65	180	2,694	
総合計	195,591	2,323	593	552	197,955	4,401	13	3	11	4,406	6,633	26	13	53	6,619	1,079	1,079	2,362	609	2,971	616	210,059	

(3) 逐次刊行物

<一般>64種類 (内、寄贈 10種類)

No.	雑誌名	発行所	刊別
1	anan	マガジンハウス	週刊
2	Discover Japan	樫出版社	月刊
3	JTB時刻表	J T Bパブリッシング	3・7・12月号
4	LDK	晋遊舎	月刊
5	MOE	白泉社	月刊
6	Number	文藝春秋	隔週刊
7	Oggi	小学館	月刊
8	SUMAI no SEKKI (住まいの設計)	扶桑社	隔月
9	Tarzan	マガジンハウス	月2回
10	栄養と料理	女子栄養大学出版部	月刊
11	オール読物	文藝春秋	月刊
12	オレンジページ	(株)オレンジページ	月2回
13	会社四季報	東洋経済新聞社	季刊
14	家庭画報	世界文化社	月刊
15	きょうの健康	NHK出版	月刊
16	きょうの料理	NHK出版	月刊
17	暮らしの手帖	暮らしの手帖社	隔月
18	クロワッサン	マガジンハウス	月2回
19	月刊自家用車	内外出版社	月刊
20	この本読んで	出版文化産業振興財団	季刊
21	サライ	小学館	月刊
22	サンデー毎日	毎日新聞出版	週刊
23	週刊朝日	朝日新聞出版	週刊
24	趣味の園芸	NHK出版	月刊
25	小説新潮	新潮社	月刊
26	すてきにハンドメイド	NHK出版	月刊
27	ダ・ヴィンチ	KADOKAWA	月刊
28	七緒	プレジデント社	季刊
29	日経PC21	日経BP社	月刊
30	日経トレンディ	日経BP社	月刊
31	婦人公論	中央公論新社	月刊
32	プレジデント	プレジデント社	月2回
33	プレジデントFamily	プレジデント社	季刊
34	文藝春秋	文藝春秋	月刊
35	ゆうゆう	主婦の友社	月刊
36	歴史街道	PHP研究所	月刊
37	kodomoe (高取)	白泉社	隔月
38	Mart (高取)	光文社	季刊
39	サンキュ! (高取)	ベネッセコーポレーション	月刊
40	レタスクラブ (高取)	KADOKAWA	月刊

No.	雑誌名	発行所	刊別
41	AERA with Kids (吉浜)	朝日新聞出版	季刊
42	ESSE (高取)	株式会社 フジテレビジョン	月刊
43	美ST (吉浜)	光文社	月刊
44	BE-PAL	小学館	月刊
45	MORE	集英社	月刊
46	OCEANS	ライトハウスメディア	月刊
47	STORY	光文社	月刊
48	&home	エフジー武蔵	月刊
49	ダイヤモンドZai	ダイヤモンド社	月刊
50	日経エンタテイメント!	日経BP社	月刊
51	明日の友 (吉浜)	婦人之友社	季刊
52	Baby-mo	主婦の友社	季刊
53	Pre-mo	主婦の友社	季刊
54	Newton	ニュートンプレス	月刊
55	図書館の学校【寄贈】	図書館振興財団	季刊
56	高浜市 点字広報【寄贈】	高浜市	月2回
57	時局【寄贈】	潮出版社	月刊
58	pumpkin【寄贈】	潮出版社	月刊
59	灯台【寄贈】	潮出版社	月刊
60	家の光【寄贈】	社団法人家の光協会	月刊
61	皇室【寄贈】	扶桑社	季刊
62	Fishing Café【寄贈】	株式会社 シマノ	季刊
63	武道【寄贈】	公益財団法人日本武道館	月刊
64	宇宙のとびら【寄贈】		季刊

【購入中止】

SCREEN	近代映画社	月刊
たまごクラブ	ベネッセコーポレーション	月刊
ひよこクラブ	ベネッセコーポレーション	月刊
ミセス	文化出版局	月刊

<児童>9種類

No.	雑誌名	発行所	刊別
1	nicola	新潮社	月刊
2	アニメディア	学習研究社	月刊
3	かがくのとも	福音館書店	月刊
4	こどものとも	福音館書店	月刊
5	ジュニアエラ	朝日新聞出版	月刊
6	こどものとも0・1・2 (高取)	福音館書店	月刊
7	こどものとも年少版 (吉浜)	福音館書店	月刊
8	こどものとも 年中向き	福音館書店	月刊
9	ちいさなかがくのとも	福音館書店	月刊

<新聞>9種類 (うち、寄贈 1種類)

No.	新聞名	刊別
1	朝日新聞	朝刊
2	中日新聞	朝刊
3	読売新聞	朝刊
4	毎日新聞	朝刊
5	中日スポーツ	朝刊
6	日刊工業新聞	朝刊
7	日本経済新聞	朝刊
8	中日こどもウィークリー	隔週
9	読売中高生新聞	週刊

(寄贈)

<新聞縮刷版>2種類

No.	新聞名	刊別
1	中日新聞 (縮刷版)	月刊
2	中日新聞三河版 (縮刷版)	年刊

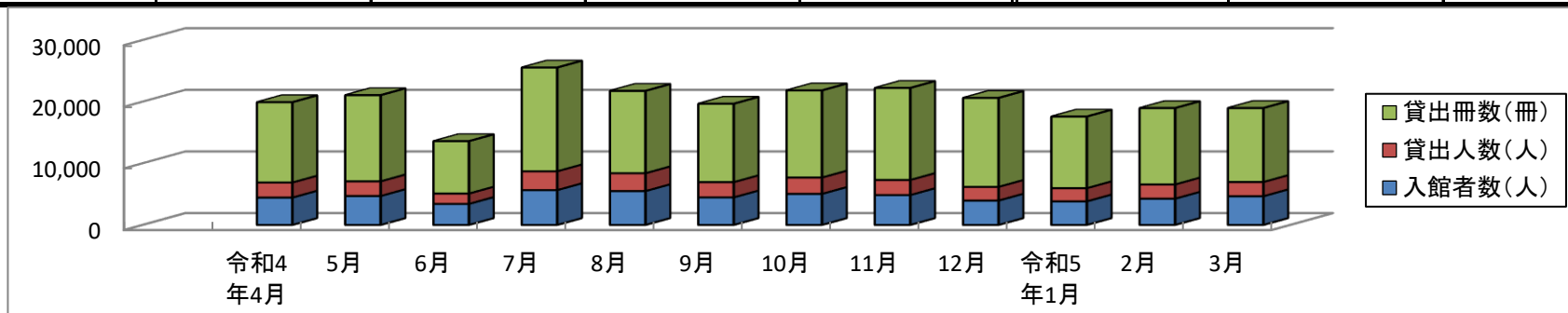
<広報・官報>

No.	誌名
1	広報たかはま
2	広報あんじょう
3	広報へきなん
4	かりや市民だより
5	広報ちりゅう
6	官報

5 利用状況

(1) 年度・月別利用状況

区分	開館日数(日)	入館者数(人)	貸出人数(人)	貸出冊数(冊)	月別一日平均		
					入館者数(人)	貸出人数(人)	貸出冊数(冊)
平成30年度	299	84,307	38,458	201,220	282	129	673
令和元年度	298	78,108	34,683	192,122	262	116	645
令和2年度	284	51,637	25,500	145,747	182	90	513
令和3年度	301	59,914	30,163	168,747	199	100	561
令和4年4月	26	4,442	2,446	13,036	171	94	501
5月	27	4,698	2,383	13,981	174	88	518
6月	18	3,415	1,681	8,501	190	93	472
7月	27	5,655	3,055	16,838	209	113	624
8月	26	5,497	2,898	13,364	211	111	514
9月	26	4,474	2,474	12,723	172	95	489
10月	27	5,042	2,657	14,137	187	98	524
11月	25	4,851	2,452	14,932	194	98	597
12月	24	3,957	2,226	14,432	165	93	601
令和5年1月	24	3,827	2,142	11,622	159	89	484
2月	24	4,263	2,307	12,398	178	96	517
3月	28	4,661	2,309	12,007	166	82	429
合計	302	54,782	29,030	157,971	181	96	523



(2) 貸出人数内訳 ※「拠点貸出」は「いつでもどこでも図書館」を利用した貸出人数

(人)

	本館			吉浜			高取			拠点貸出※			貸出総人数		
	一般	児童	合計	一般	児童	合計	一般	児童	合計	一般	児童	合計	一般	児童	合計
令和3年4月	1,564	418	1,982	210	54	264	131	50	181	20	0	20	1,925	522	2,447
5月	1,519	403	1,922	222	60	282	117	50	167	12	0	12	1,870	513	2,383
6月	1,042	294	1,336	151	60	211	87	33	120	14	0	14	1,294	387	1,681
7月	1,656	661	2,317	247	112	359	295	69	364	15	0	15	2,213	842	3,055
8月	1,591	643	2,234	256	95	351	242	58	300	13	0	13	2,102	796	2,898
9月	1,537	418	1,955	262	71	333	133	42	175	11	0	11	1,943	531	2,474
10月	1,699	463	2,162	247	62	309	114	65	179	8	0	8	2,068	590	2,658
11月	1,543	411	1,954	217	104	321	125	45	170	7	0	7	1,892	560	2,452
12月	1,458	361	1,819	195	57	252	105	46	151	4	0	4	1,762	464	2,226
令和4年1月	1,376	348	1,724	203	61	264	91	43	134	20	0	20	1,690	452	2,142
2月	1,434	374	1,808	218	55	273	174	35	209	16	0	16	1,842	464	2,306
3月	1,373	383	1,756	240	62	302	171	58	229	21	0	21	1,805	503	2,308
合計	17,792	5,177	22,969	2,668	853	3,521	1,785	594	2,379	161	0	161	22,406	6,624	29,030

(3) 貸出冊数内訳

(冊)

	一般図書	児童図書	紙芝居	雑誌	A V	郷土資料	合計
令和2年4月	4,653	7,120	172	655	430	6	13,036
5月	5,048	7,389	166	846	521	11	13,981
6月	2,895	4,770	131	472	231	2	8,501
7月	4,649	10,718	261	715	489	6	16,838
8月	4,921	7,200	128	657	456	2	13,364
9月	4,613	6,912	162	646	386	4	12,723
10月	4,822	7,960	212	693	447	3	14,137
11月	4,618	8,976	209	699	426	4	14,932
12月	5,034	8,022	102	689	582	3	14,432
令和3年1月	4,015	6,377	270	569	391	0	11,622
2月	4,392	6,751	298	598	359	0	12,398
3月	4,867	6,003	161	588	385	3	12,007
合計	54,527	88,198	2,272	7,827	5,103	44	157,971

(4) 場所別貸出冊数内訳

(冊)

	一般図書	児童図書	紙芝居	雑誌	A V	郷土資料	合計
本館	48,671	69,940	1,851	6,838	5,038	44	132,382
吉浜	4,130	9,967	279	477	42	0	14,895
高取	1,616	8,109	142	505	23	0	10,395
拠点貸出	110	182	0	7	0	0	299
合計	54,527	88,198	2,272	7,827	5,103	44	157,971

(5) いつでもどこでも図書館

(冊)

施設名	たかはまこども園	中央保育園	南部保育園	吉浜保育園	吉浜北部保育園	翼児童センター	東海児童センター	ひかりこども園	いちごプラザ	いきいき広場	たかぴあ	合計
配本	0	0	0	13	3	82	0	7	16	164	26	311
回収	10	15	38	50	11	182	0	32	79	525	67	1009

(6) 年齢曜日別（貸出人数）

(人)

曜日 \ 年齢	0-6	7-12	13-15	16-18	19-22	23-30	31-40	41-50	51-60	61-	団体等	総計
日	307	992	184	50	54	161	918	884	892	1,451	414	6,307
月	217	660	68	36	49	90	710	553	643	1,177	371	4,574
火	11	23	3	3	1	8	40	30	39	39	106	303
水	291	521	59	31	31	135	605	570	513	1,357	351	4,464
木	154	504	57	13	34	102	487	388	480	935	462	3,616
金	205	496	56	18	37	108	550	416	451	993	295	3,625
土	444	1,072	123	93	66	174	1,076	911	650	1,160	372	6,141
合計	1,629	4,268	550	244	272	778	4,386	3,752	3,668	7,112	2,371	29,030
比率	5.6%	14.7%	1.9%	0.8%	0.9%	2.7%	15.1%	12.9%	12.6%	24.5%	8.2%	100.0%

(7) 年齢曜日別（貸出冊数）

(冊)

曜日 \ 年齢	0-6	7-12	13-15	16-18	19-22	23-30	31-40	41-50	51-60	61-	団体等	総計
日	2,211	6,087	1,101	268	274	764	5,490	4,845	4,075	6,247	4,850	36,212
月	1,440	3,363	321	164	285	481	4,025	2,451	2,836	4,363	4,394	24,123
火	64	94	8	11	1	13	179	136	119	133	1,658	2,416
水	1,723	2,546	276	118	154	763	3,525	2,770	2,072	5,168	4,332	23,447
木	1,031	2,373	284	32	216	587	2,744	2,031	2,079	3,166	4,425	18,968
金	1,354	2,694	262	75	198	630	2,985	1,866	1,960	3,603	2,616	18,243
土	3,037	6,439	641	459	307	826	6,466	4,688	2,835	4,685	4,179	34,562
合計	10,860	23,596	2,893	1,127	1,435	4,064	25,414	18,787	15,976	27,365	26,454	157,971
比率	6.9%	14.9%	1.8%	0.7%	0.9%	2.6%	16.1%	11.9%	10.1%	17.3%	16.7%	100.0%

(8) 団体貸出冊数

利用団体数 93団体

(冊・点)

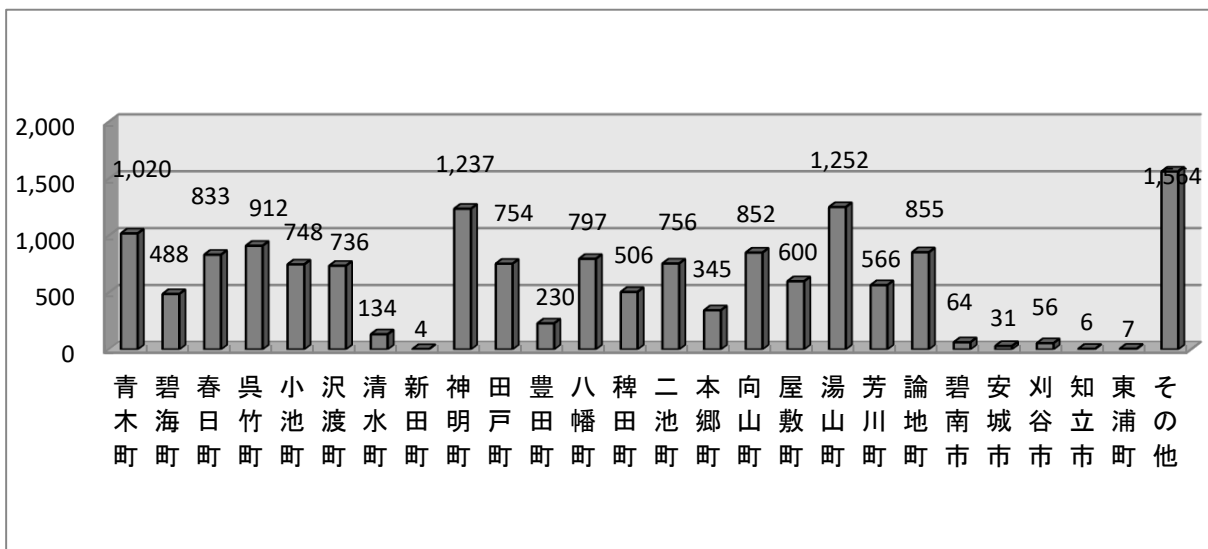
	団体名	一般図書	児童図書	紙芝居	雑誌	A	V	合計
1	アスクネット	6	221	0	0	0	0	227
2	いちごプラザ	498	699	0	19	0	0	1,216
3	ウィルはあと高浜	0	90	0	0	0	0	90
4	おはなし うさぎ	0	9	1	2	0	0	12
5	おはなしカンガルーの会	0	13	2	0	0	0	15
6	カタリーネ	0	259	20	1	0	0	280
7	コッコ ママ	0	97	0	0	0	0	97
8	たかとりこども園	0	270	30	0	0	0	300
9	たかはまこども園	0	270	30	0	0	0	300
10	ひかりこども園	0	135	15	0	0	0	150
11	ひかり幼稚園	0	135	15	0	0	0	150
12	ひこうきぐも児童クラブ	261	810	130	0	0	0	1,201
13	ほくほく農園文庫	0	10	0	0	0	0	10
14	よしいけ保育園	0	301	0	0	0	0	301
15	吉浜 さんさん保育園	0	270	30	0	0	0	300
16	吉浜児童センター	1	239	60	0	0	0	300
17	吉浜小学校 1年生	7	342	0	0	0	0	349
18	吉浜小学校 2年生	0	172	0	0	0	0	172
19	吉浜小学校 3年生	1	251	0	0	0	0	252
20	吉浜小学校 4年生	0	161	0	0	0	0	161
21	吉浜小学校 5年生	12	249	0	0	0	0	261
22	吉浜小学校 6年生	3	211	0	0	0	0	214
23	吉浜小学校 よしのめ	0	40	0	0	0	0	40
24	吉浜小学校 教職員	65	22	1	0	0	0	88
25	吉浜小学校 日本語教室	0	60	0	0	0	0	60
26	吉浜保育園	0	270	30	0	0	0	300
27	吉浜北部保育園	0	270	30	0	0	0	300
28	吉浜幼稚園	0	272	30	0	0	0	302
29	港小学校 1年生	0	120	0	0	0	0	120
30	港小学校 2年生	1	159	0	0	0	0	160
31	港小学校 3年生	0	121	0	0	0	0	121
32	港小学校 4年生	0	156	0	0	0	0	156
33	港小学校 5年生	0	160	0	0	0	0	160
34	港小学校 6年生	5	145	0	0	0	0	150
35	港小学校 あおみ 1組	0	40	0	0	0	0	40
36	港小学校 あおみ 2組	0	40	0	0	0	0	40
37	高取児童クラブ	0	449	0	0	0	0	449
38	高取小学校 1年生	0	120	0	0	0	0	120
39	高取小学校 2年生	0	137	0	0	0	0	137
40	高取小学校 3年生	0	120	0	0	0	0	120
41	高取小学校 4年生	0	120	0	0	0	0	120
42	高取小学校 5年生	0	158	0	0	0	0	158
43	高取小学校 6年生	0	136	0	0	0	0	136
44	高取小学校 教職員	60	0	0	0	0	0	60
45	高取小学校 特別支援学級 いずみ	0	55	0	0	0	0	55
46	高取小学校 特別支援学級 ひかり	0	53	0	0	0	0	53
47	高浜高校 3年生	2	31	0	1	0	0	34
48	高浜市役所 こども未来部 文化スポーツグループ	11	33	0	0	0	0	44
49	高浜市養護老人ホーム 高浜安立	123	10	0	0	0	0	133
51	高浜児童センター	0	258	60	0	0	0	318
52	高浜児童センター 母親クラブ しゅりーめい	130	186	0	9	0	0	325
53	高浜小学校 1年生	0	210	0	0	0	0	210
54	高浜小学校 2年生	8	229	0	0	0	0	237
55	高浜小学校 3年生	6	197	0	0	0	0	203

	団体名	一般図書	児童図書	紙芝居	雑誌	A	V	合計
56	高浜小学校 4年生	3	316	0	0	0	0	319
57	高浜小学校 5年生	2	235	0	0	0	0	237
58	高浜小学校 6年生	19	192	20	0	0	0	231
59	高浜小学校 あすなろ	0	180	0	0	0	0	180
60	高浜小学校 教職員	8	167	0	0	0	0	175
61	高浜小学校 日本語指導教室 くすのき	0	60	0	0	0	0	60
62	高浜中学校 1年生	53	287	0	0	0	0	340
63	高浜中学校 2年生	50	190	0	0	0	0	240
64	高浜中学校 311	0	30	0	0	0	0	30
65	高浜中学校 312	0	30	0	0	0	0	30
66	高浜南部まちづくり協議会	0	462	0	0	0	0	462
67	高浜南部保育園	5	270	30	0	0	0	305
68	高浜南部幼稚園	0	270	30	0	0	0	300
69	子育て支援センター あっぼ	0	0	80	0	0	0	80
70	社会福祉法人そらかぜ 高浜あおぞら保育園	0	63	0	0	0	0	63
71	図書ボランティア「みなと」	0	3	5	0	0	0	8
72	全世代 楽習館	1	299	0	0	0	0	300
73	宅老所 あっぼ	240	0	24	0	0	0	264
74	宅老所 じい&ばあ	137	1	0	105	0	0	243
75	中央保育園	0	270	30	0	0	0	300
76	土曜おはなし会	3	0	1	0	0	0	4
77	東海児童センター	1	244	60	0	0	0	305
78	南中学校 8組・9組 特別支援学級	0	40	0	0	0	0	40
79	南中学校 1年生	62	188	0	0	0	0	250
80	南中学校 2年生	41	109	0	0	0	0	150
81	南中学校 3年生	47	103	0	0	0	0	150
82	南部デイ・サービス	93	11	0	0	0	0	104
83	保健福祉グループ ままプチさろん	155	74	0	20	12	0	261
84	放課後等デイサービス あそまな・高浜	0	0	2	0	0	0	2
85	有限会社 ふあんふあんらんど	0	0	3	0	0	0	3
86	養護老人ホーム 高浜安立デイサービスセンター	122	10	0	0	0	0	132
87	翼児童センター	0	600	0	0	0	0	600
88	翼小学校 1年生	4	286	0	0	0	0	290
89	翼小学校 2年生	0	148	0	0	0	0	148
90	翼小学校 3年生	0	160	0	0	0	0	160
91	翼小学校 4年生	0	168	0	0	0	0	168
92	翼小学校 5年生	1	119	0	0	0	0	120
93	翼小学校 6年生	1	221	0	0	0	0	222
合計		2,248	15,397	769	157	12	0	18,583

(9) 地区別登録者

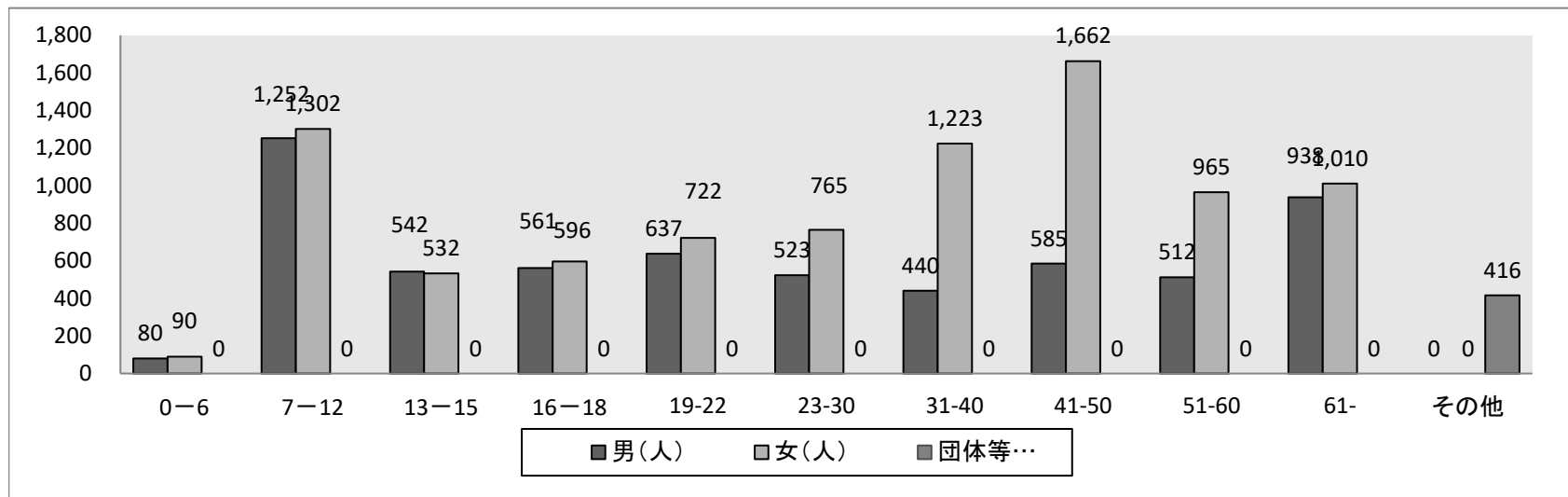
(人口令和4年4月1日現在)

	地区人口	登録者数	登録率 (%)
青木町	2,968	1,020	34.4%
碧海町	1,209	488	40.4%
春日町	2,927	833	28.5%
呉竹町	2,973	912	30.7%
小池町	2,377	748	31.5%
沢渡町	2,519	736	29.2%
清水町	593	134	22.6%
新田町	78	4	5.1%
神明町	4,596	1,237	26.9%
田戸町	3,402	754	22.2%
豊田町	915	230	25.1%
八幡町	3,391	797	23.5%
稗田町	1,991	506	25.4%
二池町	2,606	756	29.0%
本郷町	1,390	345	24.8%
向山町	2,694	852	31.6%
屋敷町	2,076	600	28.9%
湯山町	4,817	1,252	26.0%
芳川町	2,112	566	26.8%
論地町	3,658	855	23.4%
小計	49,292	13,625	27.6%
碧南市		64	
安城市		31	
刈谷市		56	
知立市		6	
東浦町		7	
その他		1,564	
合計		15,353	



(10) 年齢男女別登録者

年齢	0-6	7-12	13-15	16-18	19-22	23-30	31-40	41-50	51-60	61-	その他	合計
男(人)	80	1,252	542	561	637	523	440	585	512	938	0	6,070
女(人)	90	1,302	532	596	722	765	1,223	1,662	965	1,010	0	8,867
団体等 (団体)	0	0	0	0	0	0	0	0	0	0	416	416
合計 (人)	170	2,554	1,074	1,157	1,359	1,288	1,663	2,247	1,477	1,948	416	15,353
比率	1.1%	16.6%	7.0%	7.5%	8.9%	8.4%	10.8%	14.6%	9.6%	12.7%	2.7%	100.0%



(11) ベストリーダー

■一般図書

順位	書名	著者名	分類	回数
1	昭和を走った列車物語	浅野明彦／著	686.2	48
1	国税記者	田中周紀／著	345.1	48
1	厳選ガイド全国大学編入・転部 12年度版	オクムラ書店編集部／編集	377	48
4	さんかく屋根街アパート 4	藤末さくら／著	726.1	44
5	夜に星を放つ	窪美澄／著	913.6	30
6	母性	湊かなえ／[著]	913.6	29
6	日本現代怪異事典 [正]	朝里樹／著	388.1	29
6	日本怪異伝説事典	えいとえふ／著	388.1	29
6	世界怪異伝説事典	えいとえふ／著	388	29
10	グレイヘアという選択	主婦の友社／編	595.4	26
10	文房具の整理術	福島楨子／著	589.7	26
10	整う住まい。		527.1	26

■児童図書

順位	書名	著者名	分類	回数
1	11ぴきのねこ ふくろのなか	馬場のぼる／著	KE	51
1	ぐりとぐら	中川李枝子／さく	KE	51
3	11ぴきのねこ どろんこ	馬場のぼる／著	KE	50
3	うみの100かいだてのいえ	いわいとしお／[作]	KE	50
3	おすしやさんにいらっしゃい!	おかだだいすけ／文	KE5	50
6	ちか100かいだてのいえ	いわいとしお／[作]	KE	48
6	医学部	浅野恵子／著	YA376.8	48
8	11ぴきのねことぶた	いわいとしお／[作]	KE	47
8	ナイトサファリのサバイバル 2	ゴムドリco.／文	K481.7	47
10	ナイトサファリのサバイバル 1	ゴムドリco.／文	K481.7	46
10	地中世界のサバイバル 1	スウィートファクトリー／文	K481.7	46
10	鳥のサバイバル 1	ゴムドリco.／文	K488	46
10	もりの100かいだてのいえ	いわいとしお／[作]	KE	46

■雑誌

順位	題名	巻号	回数
1	週刊朝日	2022年6月3日号	22
2	暮らしの手帖	2022年4-5月 春号	21
3	暮らしの手帖	2022年2-3月 早春号	20
3	ゆうゆう	2022年4月号	19
3	ダ・ヴィンチ	2022年6月号	19
6	オレンジページ	2022年4月2日号	19
6	Tarzan	2022年5月26日号	19
8	ゆうゆう	2022年3月号	19
8	LDK	2022年4月号	18
8	クロワッサン	2022年6月25日号	18

■AV

順位	タイトル	分類	回数
1	おもいでランキング！演歌スーパーベスト 上	CD	23
1	青春のエキサイトメント	CD	23
3	千と千尋の神隠し	DVD	21
3	ちびまる子ちゃん 2	DVD	21
3	映画すみっコぐらし	DVD	21
6	ちびまる子ちゃん全集1992／「夏休みの登校日」の巻	DVD	20
6	ちびまる子ちゃん全集1992／「花輪クンに恋人が！」の巻	DVD	20
6	青春歌年鑑	CD	20
6	カーズ 2	DVD	20
6	君の名は。	DVD	20
6	5×20	CD	20

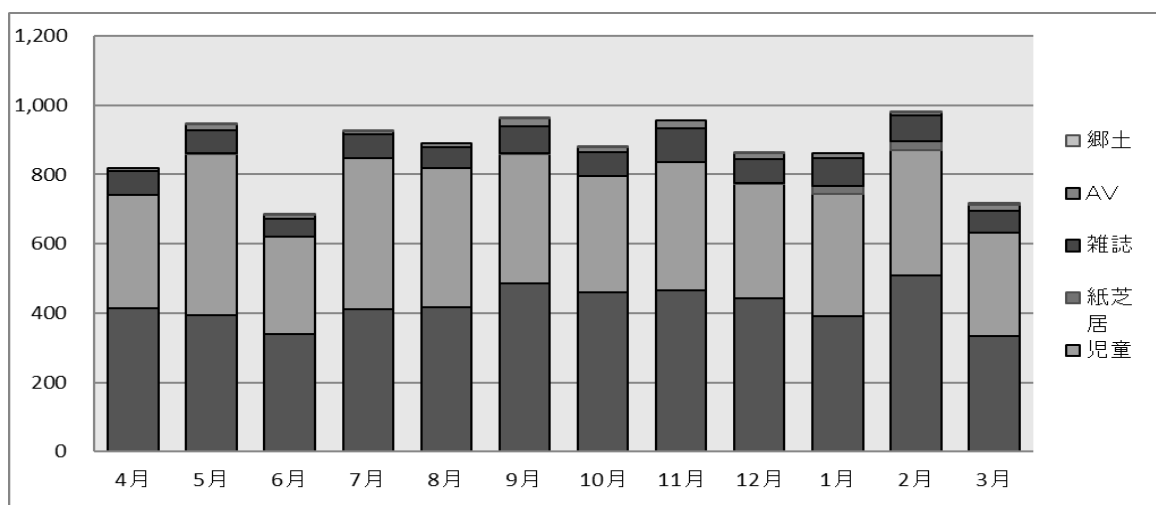
6 サービスの状況

(1) 予約・リクエスト

*貸出中・未所蔵図書に対応するための業務

・予約冊数 10,494冊 リクエスト件数 2,224件

	予約冊数(冊)						合計	リクエスト (件)
	一般	児童	紙芝居	雑誌	AV	郷土		
4月	413	327	1	69	10	0	820	169
5月	395	464	3	66	17	2	945	208
6月	339	282	1	50	11	1	683	150
7月	410	438	0	67	11	1	926	204
8月	417	401	1	61	11	0	891	200
9月	487	372	4	76	24	1	963	181
10月	461	336	0	68	13	5	878	194
11月	465	371	1	95	24	0	956	155
12月	443	330	2	69	17	1	861	183
1月	390	355	23	78	16	0	862	209
2月	508	362	26	74	9	1	979	215
3月	333	298	1	63	17	6	712	156
合計	5,061	4,336	63	836	180	18	10,476	2,224



・予約件数

(件)

	4月	5月	6月	7月	8月	9月	10月	11月	12月
業務端末	280	255	148	226	303	290	257	250	233
館外WEB	226	326	285	392	275	348	301	312	336
スマホ	298	358	238	300	301	317	308	359	277
館内OPAC	16	8	13	9	12	9	17	35	16
合計	820	947	684	927	891	964	883	956	862

	1月	2月	3月	合計
業務端末	224	286	199	2,951
館外WEB	344	316	211	3,672
スマホ	280	369	305	3,710
館内OPAC	14	9	3	161
合計	862	980	718	10,494

※OPAC (Online Public Access Catalog) とは、インターネットや館内タッチパネル式検索機を使用した検索方法。

・OPAC検索

※インターネット検索(館外WEB・館内WEB・スマホ)・館内OPAC検索

(件)

	4月	5月	6月	7月	8月	9月	10月	11月	12月
インターネット	58,956	65,594	59,763	61,256	74,052	64,520	60,432	66,847	61,303
館内OPAC	844	886	536	1,288	957	752	1,020	832	824
合計	59,800	66,480	60,299	62,544	75,009	65,272	61,452	67,679	62,127

	1月	2月	3月	合計
インターネット	61,559	60,567	59,666	754,515
館内OPAC	753	805	351	9,848
合計	62,312	61,372	60,017	764,363

・貸出延長 (WEB) 利用数

※令和4年2月16日(水)～運用開始

	4月	5月	6月	7月	8月	9月	10月	11月	12月
貸出冊数(冊)	203	299	217	285	372	426	398	455	445
利用者数(人)	60	80	59	92	100	116	103	111	113
合計	263	379	276	377	472	542	501	566	558

(2) 相互貸借

・相互貸借（冊） 貸出466冊 / 借受427冊					
	貸出	借受		貸出	借受
愛西市中央図書館	0	2	名古屋市中村図書館	9	0
愛知県図書館	12	66	名古屋市瑞穂図書館	7	1
阿久比町立図書館	5	4	名古屋市中川図書館	2	1
あま市美和図書館	5	4	名古屋市千種図書館	2	0
安城市図書情報館	16	11	名古屋市鶴舞中央図書館	5	5
一宮市立図書館	2	14	名古屋市天白図書館	2	0
稲沢市立中央図書館	0	5	名古屋市東図書館	4	2
犬山市立図書館	4	3	名古屋市徳重図書館	3	0
岩倉市図書館	4	3	名古屋市南陽図書館	1	1
大口町立図書館	0	4	名古屋市山田図書館	7	1
蟹江町図書館	0	1	名古屋市熱田図書館	2	1
大治町立公民館図書室	1	1	名古屋市富田図書館	3	1
おおぶ文化交流の杜図書館	11	6	名古屋市緑図書館	2	0
岡崎市立中央図書館	18	14	美浜町図書館	5	0
尾張旭市立図書館	0	3	みよし市立中央図書館	0	6
蒲郡市立図書館	24	25	弥富市立図書館	0	1
刈谷市中央図書館	14	15	(岐阜県)岐阜県図書館	0	3
春日井市図書館	16	18	(岐阜県)中津川市立図書館	1	0
北名古屋市図書館	11	9	(岐阜県)岐阜市立図書館	1	0
清須市立図書館	4	8	(三重県)三重県立図書館	0	1
幸田町立図書館	5	3	(三重県)いなべ市大安図書館	1	0
江南市立図書館	4	2	(三重県)桑名市立中央図書館	1	0
小牧市立図書館	17	14	(三重県)津市芸濃図書館	1	0
新城図書館（ふるさと情報館）	5	4	(三重県)松阪市嬉野図書館	4	0
瀬戸市立図書館	25	13	(三重県)ふるさと多度文学館	2	0
武豊町立図書館	1	3	(三重県)四日市市立図書館	2	0
田原市中央図書館	3	7	(三重県)名張市立図書館	0	1
知多市立中央図書館	1	8	(石川県)金沢市立泉野図書館	1	0
知立市図書館	13	7	(石川県)小松市立図書館	0	2
津島市立図書館	14	5	(石川県)七尾市立図書館	13	0
常滑市立図書館<青海本館>	3	5	(石川県)津幡町立図書館	0	2
東海市立中央図書館	23	15	(石川県)能登町立中央図書館	0	3
東郷町立図書館	2	2	(富山県)高岡市立中央図書館	1	0
飛島村図書館	0	1	(富山県)富山市立図書館	0	1
豊橋市中央図書館	8	2	(福井県)あわら市金津図書館	1	0
豊川市中央図書館	12	16	(福井県)鯖江市図書館	0	1
豊田市中央図書館	4	9	(福井県)美浜町立図書館	1	0
豊明市立図書館	11	15	(滋賀県)野洲図書館	2	0
豊山町社会教育センター図書室	1	0	中部学院大学付属図書館 関キャンパス図書館	0	1
長久手市中央図書館	2	6	国立国会図書館	0	2
西尾市立図書館	11	9	合計	466	427
日進市立図書館	15	7			
半田市立図書館	7	1			
東浦町中央図書館	26	3			
扶桑町図書館	0	3			
碧南市民図書館	11	14			
名古屋市港図書館	4	0			
名古屋市守山図書館	5	0			

(3) コピーサービス

(件)

	4月	5月	6月	7月	8月	9月	10月	11月	12月	1月	2月	3月	合計
本館	8	9	10	7	8	18	13	8	11	8	7	12	119

(4) レファレンスサービス

(件)

	4月	5月	6月	7月	8月	9月	10月	11月	12月	1月	2月	3月	合計
本館	16	11	5	22	11	8	8	8	11	9	8	3	120

(5) インターネット利用人数

(人)

	4月	5月	6月	7月	8月	9月	10月	11月	12月	1月	2月	3月	合計
本館	47	30	15	26	39	33	39	33	39	36	35	46	418

(6) 郷土資料館

・郷土資料館来館者数

(人)

	4月	5月	6月	7月	8月	9月	10月	11月	12月	1月	2月	3月	合計
本館	41	29	45	77	88	24	74	190	48	71	27	49	763

・郷土資料館見学

日程	来館者	来館者数	内容
5月27日(金)	高浜南部幼稚園 (年長) 郷土資料館見学	園児 24名 先生 3名 合計 27名	図書館見学
5月19日(木)	碧南市役所	合計 2名	郷土調査を兼ねた郷土資料館見学

(7) その他

・蔵書点検

雑誌・新聞を除く図書館蔵書(本・AV資料)の所蔵点検。

【点検期間】 5月31日(火)～6月9日(木)

(件)

	対象件数	不明件数
本館	185,304	48
吉浜	6,324	0
高取	3,229	18
合計	194,857	66

7 図書館活動

(1) 行事

・図書館スタッフ主催事業

日程	行事名	参加人数		内容（関係団体等）
毎月第3月曜日	あんよ☆あんよ (高取・12回)	34名		図書館スタッフによるおはなし会
毎月第3土曜日	いきもの大好きおは なし会（本館・9 回）	27名		図書館スタッフによるおはなし会
毎月第3金曜日	東海児童クラブおは なし会（東海児童セ ンター・11回）	389名		図書館スタッフによる出張おはなし会
隔月年6回	翼児童センター「あ そぼっこ」定例読み 聞かせ（翼児童セン ター・5回）	170名		図書館スタッフによる出張おはなし会。（センターイベントのため1回開催なし）
通年	読書通帳	通帳作成（新規） 通帳継続 合計	65名 26名 91名	読んだ本を記録する「読書通帳」を配布。初回の通帳作成時にしおりプレゼント。
5月4日（水・祝） 5月5日（木・祝）	一日子ども司書体験	4日 5日 合計	5名 3名 8名	小学3～6年生対象の職場体験企画。 ・カウンター業務体験 ・図書館クイズ ・書架整理
6月9日（木）	初心者のための絵本 の読み聞かせ教室	18名		読み聞かせボランティアを始めたいと考えている方を対象とした初心者講座。読み聞かせの基本と適した本の紹介。
6月18日（土）	おうち時間を快適に 過ごすためのヒント ～インテリアコーディネ ーターに学ぶ～	15名		インテリアコーディネーターによる講座。
7月1日（金） ～8月31日（水）	なに？なに？発見隊 バッグ	きいろコース みどりコース 合計	31バッグ 18バッグ 49バッグ	自由研究のテーマ本を1～3冊セットで貸出。まとめ方やスタッフへの質問カードを同封し、調べ学習コンテストへの参加を目的とする。
7月1日（金） ～8月31日（水）	夏休み宿題応援窓口	依頼件数 のべ利用者	11件 16名	「なに？なに？発見隊バッグ」の利用者や、夏休みの課題解決のためのサポート（レファレンス）やまとめ方のアドバイスなどを行う。
7月27日（水） ～8月31日（水）	小学校の先生からの 挑戦状!!	青コース 緑コース 合計	209名 108名 317名	【あおコース（小学生向け）】 小学校の先生作成のクイズに「総合百科事典ポプラディア」を使って挑戦する。 【みどりコース（幼児向け）】 お題に合った本を借りてビンゴを目指すゲーム。
7月27日（水） ～9月30日（金）	みんなからの挑戦状 (クイズ募集)	館内 発見隊バッグ 合計	91名 2名 93名	コーナーに並んでいる特集本を使って作ったクイズを募集する。
7月31日（日）	なに？なに？発見隊 教室第1回「自由研 究はこれでバッチ リ！親子でつくろう やさいずかん」	小学生 保護者 合計	7名 6名 13名	野菜クイズや野菜スタンプをして、たのしみながら調べ方やまとめ方を学ぶ親子講座。

日程	行事名	参加人数		内容（関係団体等）
8月1日（月）	なに？なに？発見隊教室 第2回 「水の惑星地球を救え！ ぐるぐるトルネード実 験」	小学4年生 小学5年生 小学6年生 合計	5名 2名 1名 8名	ペットボトルを使った実験を 通して、きれいな水をいつま でも使い続けるために何がで きるかを考える体験講座。 講師：田中玲子氏（環境学習 講師 あいちecoティー チャー）
8月13日（土） ～8月15日（月）	浴衣でおでむかえ			期間中、スタッフが浴衣を着 てお出迎え。
9月14日（水）	認知症サポーター養成講 座 知っておきたい身 近な認知症とその対応		10名	認知症の症状やその対応、予 防、家族への支援について学 ぶ講座。
10月15日（土）	手と手ではなそう！手話 教室	大人 子ども 合計	4名 2名 6名	高浜高校手話部を招き指文字 や自己紹介などの簡単な手話 を学ぶ。手話についての本も 紹介。
10月1日（土） ～11月30日（水）	読書週間記念行事 秋の 読書チャレンジ2022	のべ参加者	2,522名	児童書・一般書を5冊以上借り た場合に、貸出15点チケット1 枚、または景品交換券1枚をプ レゼント。
10月29日（土） 10月30日（日）	としょかんフェスティバ ル・ミニ	のべ参加者	262名	新型コロナウイルス感染症対 策のため、縮小版で開催。い くつかのイベントは分室でも 実施。
10月29日（土） ～11月30日（水）	みんなからの挑戦状!!	本館 高取 吉浜 合計	63名 10名 10名 83名	7～9月（小学生対象）に募集 したクイズを掲示し、ヒント 本を参考にクイズを解く。5問 以上正解するとプレゼント。
10月29日（土） ～12月28日（水）	本の処方箋	提供数 貸出数	70袋 118袋	様々な症状に効果的な本が1冊 入った「本の処方箋」を貸 出。貸出券1枚につき2袋まで 貸出。
11月5日（土）	講談社「本とあそぼう全 国訪問おはなし隊」	大人 子ども 合計	14名 8名 22名	講談社が実施している「本と あそぼう全国訪問おはなし 隊」。キャラバンカーの見学 や、「おはなし隊」の隊長に よるおはなし会を実施。
11月19日（土） ～11月27日（日）	本・雑誌のリサイクル会	のべ参加者 配布	148名 1,614冊	除籍本や寄贈本、保管期限の 切れた雑誌などを無償で譲渡 し、市民に還元。
11月20日（日）	かわら美術館「ロハス ガーデンマルシェ」出店 あおぞらとしょかん&出 張ミニリサイクル会	あおぞらと しょかん 出張ミニリサ イクル会	49名 26名32冊	「ロハスガーデンマルシェ」 に参加。「あおぞらとしょかん 」と「出張ミニリサイクル 会」を実施。
12月18日（日）	クリスマス会	大人 子ども 合計	10名 15名 25名	予約制のクリスマスおはなし 会。

日程	行事名	参加人数	内容（関係団体等）
1月22日（日）	読み聞かせレベルアップ講座 うたって ふれて ころつながら わらべうたとてあそびの世界	17名	わらべうたや手遊びを交えながら、0歳から一緒に楽しめるおはなし会の作り方を学ぶ。講師：藤本千佳子氏（ひいらぎやまの子ども文庫主宰）
2月19日（日）	おいしいおはなし会	おとな 4名 子ども 4名 合計 8名	たべものにちなんだ絵本や紙芝居などのおはなし会。工作も実施。 【場所】吉浜公民館和室
3月1日（水）～継続	学習参考書等の提供のお願い	3月 3組 (30冊程)	受験や就職活動で使用した参考書等の提供呼びかけ。資料は移転後の学習コーナーで活用。

・図書館と地域との協働事業

日程	行事名	参加人数	内容（関係団体等）
依頼なし	昭和で元気になるカフェ（いきいき広場）		「昭和で元気になる会」からの依頼。紙芝居上演。
毎月第4土曜日	宅老所への団体貸出	【貸出冊数】 あっぱ 図書20冊 紙芝居2冊 じい&ばあ 図書10冊 雑誌20冊	あっぱ じい&ばあ
5月18日（水）	春日町いきいきクラブお誕生日会	12名	読み聞かせ・本の紹介。紙芝居上演。
6月22日（水）～令和5年2月23日（木・祝）	AELネットスタンプラリー	スタンプ帳配布 59冊	愛知県環境学習施設等連絡協議会（AELネット）主催のスタンプラリー。今回は「来館スタンプ」のみ参加。
12月12日（月）	吉浜児童センター母親クラブ クリスマス会（吉浜児童センター）	子ども 9名 大人 7名 合計 16名	クリスマス会のなかでおはなし会。

・ボランティア主催事業

日程	行事名	参加人数	内容（関係団体等）
毎週月・水・金・土曜日	読書アドバイザー（199回）【本館】	2,114名	読書アドバイザー
毎月第1土曜日	みんなおいでおはなし会（10回）【本館】	42名	土ようおはなし会
隔月 第2木曜日（吉浜） 第2金曜日（高取）	ベビーブックのひととき（12回）【高取/吉浜】	58名	マザリーズ
（実施なし）	おはなしとわらべうた		おはなしとわらべうた こっぺ
7月9日（土）	おはなし会デラックス	24名	読書アドバイザー
1月28日（土）	【本館】	19名	
8月20日（土）	夏の夕涼み会2022～お話とヘルマンハーブの調べ【本館】	22名	おはなしと演奏：リーベ刈谷

・ボランティア共催事業

日程	行事名	参加人数	内容（関係団体等）
毎月第3金曜日	赤ちゃんライブラリー (いきいき広場 0回)	実施なし	月1回いきいき広場3階にて4か月健診時に赤ちゃんと保護者を対象に絵本の読み聞かせや読書相談。 図書館スタッフ/マザリーズ
	(代替事業) としょかんからのしょうたいじょう		4ヶ月健診時に図書館の案内「としょかんからのしょうたいじょう」を配布。

・学校、幼稚園との連携

日程	行事名	参加人数	内容(関係団体等)	
5月～6月	小学校新1年生の図書館貸出券配布と図書館利用指導	高浜小学校	85名	市内の小学校に入学する新小学1年生に貸出券を発行し、貸出券と図書館の利用案内配布を行う。(全児童数：476名)
		高取小学校	78名	
		吉浜小学校	117名	
		港小学校	52名	
		翼小学校	99名	
		合計	431名	
		5月25日(水)	吉浜北部保育園 (吉浜図書室)	
5月27日(金)	高浜南部幼稚園(年長) (本館)	園児 24名 引率者 3名 合計 27名	図書館見学/利用案内/あおぞらおはなし会/自由行動/質疑応答/郷土資料館見学	
7月4日(月) 7月6日(水)	高浜市立高浜南中学校2年生職場体験	5名	職場体験	
7月22日(金)	吉浜北部保育園へ貸出券の配布(5歳児クラス)	31名	吉浜北部保育園園児への貸出券作成配布。	
7月26日(火)	学校図書館蔵書点検サポ ート		吉浜小学校	
8月1日(月) ～9月11日(日) 結果発表: 10月22日(土)	高浜調べ学習コンテスト 2022	応募 3作品 ・優秀賞 1作品 ・優良賞 1作品 ・図書館長賞 1作品	図書館を使って疑問を調べ、それをまとめた作品を募集する。優秀な作品には賞を授与。(記念品あり)	
9月7日(水) 9月8日(木) 9月9日(金)	高浜市立高浜中学校2年生 職場体験	6名	職場体験	

日程	行事名	参加人数	内容(関係団体等)
9月15日(木)	吉浜小学校「まちのすてきさんをみつけよう」 (生活科・まちたんけん) 【吉浜図書室】	児童 14名 引率者 3名 合計 17名	図書室見学/利用案内/自由行動/質疑応答
9月16日(金)		児童 10名 引率者 2名 合計 12名	図書室見学/利用案内/自由行動/質疑応答
9月26日(月)		児童 9名 引率者 1名 合計 10名	2年1・2組、特別支援学級 図書室見学/おはなし会/質疑応答
9月28日(水)		児童 13名 引率者 2名 合計 15名	2年3・4組 図書室見学/おはなし会/質疑応答
10月28日(金)	高浜南部幼稚園(年中) 【本館】	園児 14名 引率者 5名 合計 19名	図書館見学/利用案内/あおぞらおはなし会
11月16日(水)	吉浜北部保育園(年長) 【吉浜図書室】	園児 15名 引率者 6名 合計 21名	利用案内/自由行動/貸出体験
11月21日(月)	高浜南部幼稚園(年少) 【本館】	園児 15名 引率者 6名 合計 21名	図書館見学/利用案内/あおぞらおはなし会
11月21日(月)	吉浜幼稚園(年長) 【吉浜図書室】	園児 31名 引率者 3名 合計 34名	図書室見学/おはなし会/自由行動
11月24日(木)	吉浜幼稚園(年長) 【吉浜図書室】	園児 30名 引率者 3名 合計 33名	図書室見学/おはなし会/自由行動
11月28日(月) 11月30日(水)	刈谷市立依佐美中学校2年生職場体験【本館】	6名(うち2名欠席)	職場体験
12月7日(水)	港小学校「とび出せ!きらきらたんけんたい!」 (生活科・まちたんけん) 【本館】	先生1名 ※教員による代替見学	図書館見学/質疑応答
通年	学校司書との連携	各学校による	市内学校司書との読書相談、資料調査等。
通年	団体貸出	各施設による	幼・保育園・小・中学校、児童センター、学習支援施設等。

(2) 展示会 展示ケースを市民に開放し交流の場とした。

展示月	展示名	出展者	内容
なし			

(3) 特集コーナー テーマを決めて図書の展示

展示月日	特集名	展示冊数	内 容
3月2日(水) ～4月30日(土)	言葉の花束を贈る	64冊	春からの新しい生活に対する期待や不安な気持ちに寄り添う言葉が詰まった本を紹介展示。
4月1日(金) ～5月30日(月)	大人の学び	32冊	タイトルに「教科書」とついた、趣味や実用、暮らしに役立つものから遊びに関する本を紹介展示。
5月1日(日) ～6月30日(木)	この本オノマトペで表現したらなんていう？	35冊	趣味やほっとして癒される本を中心に、本の内容をオノマトペに表現して紹介展示。
6月10日(金) ～7月31日(日)	あなたが最初の読者です！	12冊	残念ながら、まだ誰の手にも取られていない本を紹介展示。
7月1日(金) ～8月31日(水)	真夏の挑戦	100冊	一般から親子向けに、この夏挑戦してもらいたい本に難易度を☆の数で表記して紹介展示。
8月1日(月) ～9月30日(金)	マンガから学ぶ	33冊	古典から名作まで学習効果等のある所蔵マンガを紹介展示。
9月1日(木) ～9月30日(金)	家族と地域で支え合う認知症	40冊	「世界アルツハイマー月間」に伴い、認知症についての特集展示。今年で4回目となる高浜地域包括支援センターと連携して実施。
10月1日(土) ～11月30日(水)	2022映画・ドラマ原作本特集	42冊	2022年に放映された映画・ドラマの原作本や映画関連の本を紹介展示。
10月1日(土) ～11月30日(水)	修理・メンテナンスのすすめ	24冊	大切なものを長く心地良く使うためのコツについての本を紹介展示。
12月1日(木) ～12月28日(水)	2022文学賞受賞作品特集	25冊	歴史ある文学賞から個性的な文学賞まで、今年一年間に文学賞を受賞した本を紹介展示。
12月1日(木) ～令和5年1月30日(月)	アーティストたちの作品を通して、世界旅行へ！	19冊	かわら美術館で開催の「ゴー・トゥ・トラベルー芸術家たちの旅ー」に合わせて、芸術作品を通して旅をする作品を紹介展示。
1月4日(水) ～1月30日(月)	徳川家康特集 共に生きた人々とその時代背景	59冊	2023年大河ドラマ「どうする家康」にあわせ、徳川家康関連本を紹介展示。

展示月日	特集名	展示冊数	内 容
2月1日(水) ～3月31日(金)	ブック・アドベンチャー	97冊	「本は自由な冒険への切符」をキャッチコピーに、【Short】【Middle】【Long】の3グループに分け、距離・時間・リアリティの視点で紹介展示。
2月1日(水) ～3月31日(金)	からだにいいこと	25冊	体の悩みを改善するための、リラックス方法が掲載されている本を紹介展示。

・食育コーナー

展示月日	特集名	展示冊数	内 容
3月2日(水) ～4月30日(土)	山の幸 海の幸	42冊	日本が誇る山からの恵み、海からの恵みを存分にいただける本を紹介展示。
5月1日(日) ～6月30日(木)	今日は何の日？	75冊	5月～6月毎日ある「食に関する記念日」の本を1冊ずつ紹介展示。
7月1日(金) ～8月31日(水)	いと すずし	40冊	猛暑を乗り切るために、冷たさや爽やかさを感じられる食事やスイーツの本、加えて夏バテや熱中症予防に役立つ本の紹介展示。
9月1日(木) ～10月31日(月)	食べて健やか	55冊	食事制限がある方や食べないダイエットをしている方にも実りの秋を楽しんで健康になってもらえるような本を紹介展示。
10月5日(水) ～10月31日(月)	土井家の食卓	9冊	映画『土を喰らう十二ヵ月』公開にあわせ、映画の料理制作に携わる土井善晴氏に関連する資料を紹介展示。
11月2日(水) ～12月28日(水)	世界の国からこんにちは	62冊	食を通じて海外の文化に触れられるように世界各国の料理本を紹介展示。
1月4日(水) ～2月27日(月)	今日は何の日？	70冊	1/1から2/28までのそれぞれの記念日に合わせた食の本を、1日1冊ずつ選んで紹介展示。
3月1日(水) ～3月31日(金)	神様の言うとおりに！	63冊	献立を書いたルーレットを設置。その献立に合わせた本を紹介展示。

・短期特集コーナー

展示月日	特集名	展示冊数	内 容
4月1日(金) ～4月30日(土)	『ドライブ・マイ・カー』アカデミー国際長編映画賞受賞記念	本 2冊 DVD 1点 合計 3点	原作が収録されている『女のいない男たち』を紹介展示。かつて受賞した『おくりびと』の本とDVDも併せて紹介展示。
5月5日(木・祝) ～5月15日(日)	カキツバタと伊勢物語	6冊	図書館ロビーにカキツバタの花を活け、に関連させて伊勢物語の本やカキツバタに似た花の区別がつく本を紹介展示。カキツバタのお出かけ情報も合わせて紹介。

展示月日	特集名	展示冊数	内 容
5月15日(日) ～5月25日(水)	ハイサイ！沖縄特集	24冊	沖縄本土復帰50年記念特集。沖縄の歴史について書かれた本や、沖縄を舞台にした小説を紹介展示。
5月25日(水) ～7月11日(月)	平家物語×古川日出男	30冊	古川日出男「平家物語 犬王の巻」を原作としたアニメーション映画「犬王」が5月28日より上映に合わせ、原作や『平家物語』、古川日出男の作品を紹介展示。
6月18日(土) ～6月30日(木)	インテリア講座開催しました	26冊	6月18日(土)開催の講座『おうち時間を快適に過ごすためのヒント～インテリアコーディネーターに学ぶ～』に合わせて、インテリア関係の本を紹介展示。
5月25日(水) ～7月11日(月)	平家物語×古川日出男	30冊	古川日出男「平家物語 犬王の巻」を原作としたアニメーション映画「犬王」が5月28日より上映に合わせ、原作や『平家物語』、古川日出男の作品を紹介展示。
7月9日(土) ～7月18日(月)	追悼特集 安倍晋三元首相	10冊	応援演説中に凶弾に倒れた安倍晋三元首相の追悼特集。
8月12日(金) ～31日(水)	怖くて妖しいはなし	43冊(内、 CD2枚)	お盆期間の「ゆかたでお出迎え」に合わせて、日本の怪談を中心とした怖いはなし、妖しいはなしを紹介展示。
9月16日(金) ～10月31日(月)	東野圭吾 ガリレオシリーズ特集	32冊	人気シリーズ「ガリレオ」の実写映画化に併せて原作シリーズや「加賀恭一郎シリーズ」を紹介展示。
1月20日(金) ～1月22日(日)	本日は、シマエナガの日	4冊	1月20日は「シマエナガの日」で二十四節気の「大寒」。シマエナガの写真集と、名前の由来や鳥の日、二十四節気がわかる本を紹介展示。

・医療情報コーナー

展示月日	特集名	展示冊数	内 容
3月2日(水) ～4月30日(土)	アレルギーと免疫	23冊	アレルギーや免疫バランスについて学べる本を紹介展示。
5月1日(日) ～6月30日(木)	癌と健康診断	9冊	癌を学べる本や健康診断について書かれた本を紹介展示。

・児童コーナー(子ども読書支援室「えほんの森」) ・調べ学習コーナー)

展示月日	特集名	展示冊数	内 容
3月23日(水) ～5月8日(日)	BPMリーディング	50冊	本を読んでいるとき、読んだあとのドキドキ具合で本をおすすめする。利用者の方からのおすすめ本も募集。
4月1日(金) ～4月30日(土)	入園・入学おめでとう	48冊	入園・入学、進級に併せて、入園や入学、学校や幼稚園・保育園が舞台の本を紹介展示。
4月1日(金) ～5月31日(火)	新しい生活がスタートした 中高生のみなさんへ贈る本	82冊	4月は学校生活、勉強、時事に関する実用書を紹介展示。5月は小説も追加予定。18歳成人に関するパンフレット(館内閲覧のみ)も合わせて紹介展示。
4月1日(金) ～6月30日(木)	おたから発掘! 閉架特集 第1期	49冊	普段は閉架にしまわれている絵本を紹介展示。4～6月は、タイトルがあ～か行から始まる絵本。
4月16日(土) ～7月10日(日)	レオナルド・ダ・ヴィンチ没 後500年	25冊	かわら美術館の「ダ・ヴィンチ没後500年 夢の実現展」に併せて、ダ・ヴィンチに関連する様々な本を紹介展示。
4月27日(水) ～5月9日(月)	おそとでよみたいえほん	17冊	ロハスガーデンマルシェへの出張ライブラリー用に用意した絵本を図書館でも展示。青空の下で読みたい絵本を紹介展示。
4月27日(水) ～5月9日(月)	おそとであそぼう おうちであそぼう ～工作の本～	24冊	4月24日(日)開催のロハスガーデンマルシェへの出張ライブラリー用に用意した絵本。晴れた日は外で、雨の日は家でたのしめる工作の本を集めた。あいにくの雨でマルシェは中止となったが、当日はかわら美術館内で展示。その後、図書館にて展示。
5月1日(日) ～5月30日(月)	わあー!大きい!	45冊	大きな生きもの、大きな建造物、自然、宇宙など「大きい」をテーマに絵本や児童書を紹介展示。
6月10日(金) ～6月30日(木)	朝の読書におすすめ! □	46冊	ティーンズ向けに、朝読の時間におすすめの本を紹介展示。
6月10日(金) ～8月31日(水)	第68回青少年読書感想文全国 コンクール課題図書	72冊 小学校の部: 60冊 中学校・高等学校の部: 12冊 分室(小学生の部のみ): 各館12冊	今年度の課題図書の展示と貸出。小学生向けはえほんの森、中・高校生向けは書評コーナーで展示。課題図書の貸出期間は1週間。
7月1日(金) ～8月31日(水)	オムツさよなら大作戦 ～そして新たなステージへ～	23冊	オムツにサヨナラする時のための絵本やオムツ外しに関する一般書を紹介展示。
7月1日(金) ～9月30日(金)	おたから発掘! 閉架特集 第2期	72冊	普段は閉架にしまわれている絵本を紹介展示。7～9月は、タイトルがさ～た行から始まる絵本。
7月7日(木) ～8月31日(水)	中高生におすすめ 夏の読書 特集	25冊	時間がある夏休みの読書におすすめの中高生の向けの本を紹介展示。
9月1日(木) ～10月31日(月)	せんろにのって どこまでも	60冊	鉄道開業150周年を記念して、鉄道にまつわる絵本や児童書を紹介展示。

展示月日	特集名	展示冊数	内 容
9月9日(金) ～9月30日(金)	パレットリーディング	65冊	色のイメージと感情という切り口で選書したTRCの企画展示「パレットリーディング」の本を紹介展示。※9月7日～9日の高浜中学校職場体験にてPOP作成とコーナー掲示を中学生に任せた。
9月17日(土) ～10月28日(金)	だれにでもできる すてきな言葉 「手話」を知ろう!	39冊	9月23日「手話言語の国際デー」、10月15日開催の手話教室に併せ、手話関係の本を紹介展示。
10月1日(土) ～10月31日(月)	青少年よい本のすすめ	12冊	10月の愛知県県民運動強化月間に合わせ、第61回「育てよう 豊かな心 読書から」の中高校生向けリストの本を中心に紹介展示。
10月1日(土) ～10月31日(月)	2022 えほん50	26冊	「2022 えほん50」は、2021年間に刊行された絵本の中から、「全国SLA絵本委員会」が厳選した絵本50冊のこと。その中から、所蔵のある本を紹介展示。
10月1日(土) ～12月28日(水)	おたから発掘! 閉架特集 第3期	49冊	普段は閉架にしまわれている絵本を紹介展示。10～12月はタイトルがな～は行から始まる絵本。
10月22日(土) ～11月30日(水)	高浜調べ学習コンテスト2022 作品展示		高浜調べ学習コンテスト応募作品のレプリカを展示。過去の優秀作品も展示。
11月2日(水) ～11月30日(水)	ティーンズ特集 伝える力	10冊	語彙力を鍛えられる本を紹介展示。「今年の漢字」募集箱もあわせて設置。
11月2日(水) ～12月28日(水)	メリークリスマス	68冊	クリスマスにちなんだ絵本や児童書を紹介展示。
11月5日(土) ～12月28日(水)	絵本で子育て ねないこみつけた	28冊	「ねむり」をテーマにした赤ちゃん向けの絵本と、保護者向けの寝かしつけの育児本を紹介展示。
12月4日(日) ～12月28日(水)	高校生ビブリオバトル愛知県大会チャンプ本紹介特集	16冊	令和4年度の高校生ビブリオバトル愛知県大会チャンプ本を紹介展示。
12月4日(日) ～令和5年1月30日(月)	ピクチャーブックヒーリング 特集	70冊	かわら美術館の「ゴー・トゥ・トラベルー芸術家たちの旅ー」にて、「ピクチャーブックヒーリング絵本とピアノのコラボレーションーみんなでめぐる えほんのたびー」が開催。読み手として出演される増田梨花さん選書の絵本を紹介展示。
12月17日(土) ～令和5年1月8日(日)	冬休み、なにをする?	64冊	冬休みに室内でできる遊びや、外で体を動かす遊びの本を紹介展示。

展示月日	特集名	展示冊数	内 容
12月26日(月) ～令和5年2月27日 (月)	王さま大集合	56冊	かわいい王さま、おかしな王さま、こわーい王さま、日本の殿さま、いろんな王さまの絵本や児童書を紹介展示。
12月28日(水) ～令和5年1月9日 (月・祝)	お正月を迎えよう!～正月行事の由来特集	30冊	知っているようで知らないお正月のしきたりの意味を知ることができる本を紹介展示。
1月4日(水) ～2月27日(月)	本の処方箋 種明かし特集	70冊	令和4年10～12月に行ったイベント「本の処方箋」に入っていた本を紹介展示。イベント時の紹介文等もリストにして併せて展示。
1月4日(水) ～3月31日(金)	おたから発掘!閉架特集 第4期	42冊	普段は閉架にしまわれている絵本を紹介展示。1～3月はタイトルがま～わ行から始まる絵本。
2月22日(水) ～2月27日(月)	猫の日 2023	55冊	2月22日は「猫の日」。中国へ返還される「熊猫(パンダ)」に合わせ、「猫」つながりでパンダ特集も開催。一般書を紹介展示。
2月22日(水) ～2月27日(月)	ねこの日 202	52冊	2月22日は「猫の日」。中国へ返還される「熊猫(パンダ)」に合わせ、「猫」つながりでパンダ特集も開催。児童書や絵本を紹介展示。
3月11日(土) ～3月31日(金)	いちにちブックカフェ	179冊	3月11日に実施された図書館機能移転に係わるワークショップ。
3月1日(水) ～3月31日(金)	旅立ち	45冊	卒業や卒園、進級や進学に合わせて、出会いや別れの本を紹介展示。
常設	ゆりかごパック	20冊(10パック)	赤ちゃんの時期にふれたい絵本をキーワードごとに2冊ずつパックに入れて紹介展示。

(4)その他

- ・としょかんだより

配布 各月780枚配布、夏号(7月特別号)小学校全校配布(3,074枚)

内容 休館日、おすすめの本、行事案内等を掲載、夏号は7～8月の夏休みイベントを掲載

対象 市内の幼保園、小中学校、児童センター、公民館等 44か所

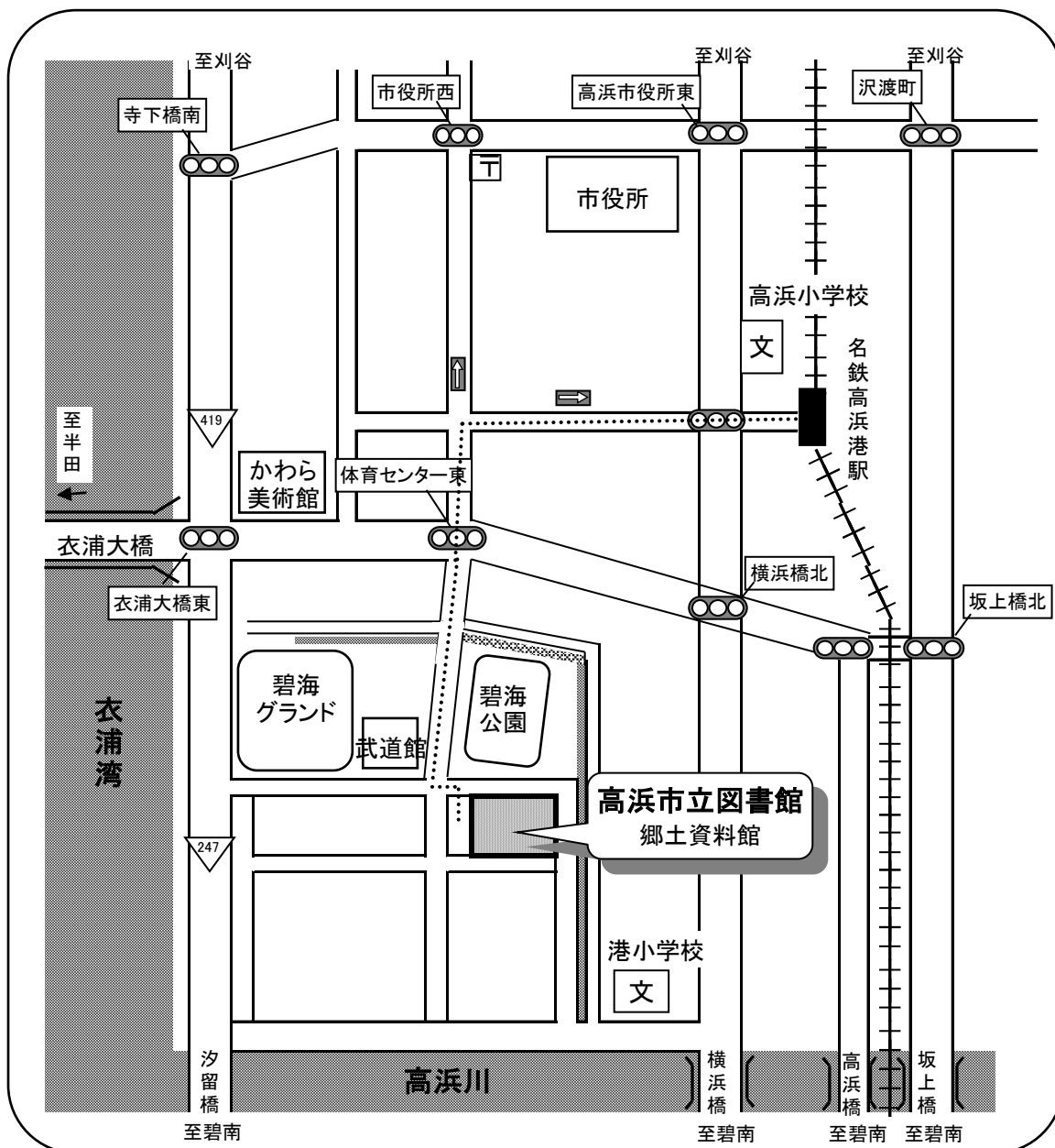
8 図書館利用状況

(1) 利用状況の推移

		30年度	31年度	令和2年度	令和3年度	令和4年度		
基礎データ	開館日数	299	298	284	301	302	日	
	人口	48,863	49,298	49,257	49,292	49,222	人	
	世帯数	20,279	20,735	20,828	21,079	21,227	世帯	
	入館者数	84,307	78,108	51,637	59,914	54,782	人	
	登録者数	30,232	30,957	31,657	13,357	16,534	人	
	貸出人数	38,458	34,683	25,500	30,163	29,030	人	
	貸出冊数	201,220	192,122	145,747	168,747	157,971	冊	
	蔵書冊数	208,169	207,327	207,300	207,704	210,059	冊	
	図書購入費	9,400,000	5,000,000	5,000,000	5,000,000	5,000,579	円	
	購入冊数	4,623	2,453	2,503	2,505	2,362	冊	
市民一人当り	貸出冊数	貸出冊数	4.1	3.9	3.0	3.4	3.2	冊
		人口						
	図書購入費	図書購入費	192.4	101.4	101.5	101.4	101.6	円
		人口						
蔵書冊数	蔵書冊数	4.3	4.2	4.2	4.2	4.3	冊	
	人口							
一世帯当り	貸出冊数	貸出冊数	9.9	9.3	7.0	8.0	7.4	冊
		世帯数						
	図書購入費	図書購入費	463.5	241.1	240.1	237.2	235.6	円
		世帯数						
蔵書冊数	蔵書冊数	10.3	10.0	10.0	9.9	9.9	冊	
	世帯数							
一日平均	入館者数	入館者数	282.0	262.1	181.8	199.0	181.4	人
		開館日						
	貸出人数	貸出人数	128.6	116.4	89.8	100.2	96.1	人
		開館日						
貸出冊数	貸出冊数	673.0	644.7	513.2	560.6	523.1	冊	
	開館日							
登録率	登録者数	61.9	62.8	64.3	27.1	33.6	%	
	人口							
登録者一人当りの 利用冊数	貸出冊数	6.7	6.2	4.6	12.6	9.6	冊	
	登録者数							
蔵書回転率	貸出冊数	1.0	0.9	0.7	0.8	0.8	回	
	蔵書冊数							

は、10年未利用者削除後の人数

高浜市立図書館 案内図
 交通: 名鉄三河線 高浜港駅下車 徒歩10分



図書館概要

令和4年度利用実績

令和5年7月発行

編集・発行 高浜市やきものの里かわら美術館・図書館
 (図書館業務担当)

〒444-1325

愛知県高浜市青木町九丁目6番地18

(電話・FAX) 0566-52-0240