

高浜市立図書館

令和3年度

事業計画書

高浜市立図書館指定管理者
株式会社図書館流通センター

目次

1、令和3年度管理・運営指針	P3
2、基本目標	P4～5
3、基本目標達成のための6つのサービス方針	P6～11
4、管理運営体制	P12～15
5、貸出冊数等目標値の設定	P16
6、図書館重点事業	P16～17
7、図書館事業	P17～24
8、施設維持管理業務	P25～26
9、令和3年度図書館予算	P27
10、開館日および開館時間	P28

1、令和3年度管理・運営指針

高浜市立図書館が目指す図書館とその管理・運営方針

私たちは図書館を「人類の英知を未来へと生かす、知恵と情報の宝庫」と考えます。図書館を利用するすべての人々が、教養を深め、自らの課題を解決し、市民として自立し、働き、暮らすことで地域が活性化します。

私たちの使命は、その人々のお手伝いをすることによって地域社会に貢献することです。そして、すべての人が喜び、しあわせになる図書館づくりをめざします。

この基本姿勢のもと私たちは、

<高浜市立図書館が目指す図書館>

成長し、進化し、情報を発信しつづける図書館

を高浜市立図書館が目指す図書館像として掲げます。

この図書館像実現のため3つの基本目標を定めます。

<図書館像実現のための基本目標>

- ◆基本目標1： 市民が求める情報に的確にたどりつける環境作り
- ◆基本目標2： 市民が学習や暮らし、仕事に関わる課題を解決できる環境作り
- ◆基本目標3： 市民が様々な機会を通じて仲間と出会える環境作り

※「自立」の定義： 自らの意思・目的を持って判断・行動し、自己実現を図るとともに社会に貢献すること。

2、基本目標

◆基本目標 1: 市民が求める情報に的確にたどりつける環境作り

(1) 収集方針に基づき収集された資料・AV資料を、市民の利用しやすいよう体系的に整理・整頓します。また、検索は、館内および館外からでも迅速かつ的確に行え、求める資料や情報を探することができる環境を整えます。

(資料の収集、整理、保存、配架、検索)

(2) 図書館を利用する市民が、求める資料や情報を容易にかつ快適に利用できる環境を整えます。

(資料の貸出、返却、予約、閲覧)

(3) 市民が利用している図書館に所蔵されていない資料を他館から借入れるシステムや、図書館相互に情報交換できる環境を整えます。

(図書館間の相互貸借)

(4) 地域の特性や市民の興味、読書意欲、学習意欲を喚起。資料展示等の企画を継続して行います。

(企画展示)

◆基本目標 2: 市民が学習や暮らし、仕事に関わる課題を解決できる環境作り

(1) 市民が学習や暮らし、仕事に関わる課題を解決するための相談窓口を設け、調べる方法を身に付けることができるよう整備します。また、スキルが高く幅広い知識を有するスタッフに容易に相談できる環境を整え、市民が的確な情報にたどりつくことができる場を創出します。

(レファレンス)

(2) 市民が求める情報に、迅速かつ的確にたどりつく手助けをします。

(掲示・パスファインダーなど)

(3) 学校や家庭と連携し、ボランティアとも協力しながら子どもが読書に親しむ機会を増やします。また、調べ学習等を通じて図書館の使い方を学び、将来の自立が形成される場を提供します。

(子ども読書環境)

◆基本目標 3: 市民が様々な機会を通じて仲間と出会える環境作り

(1) 地域の様々な機関と連携しながら、多様な情報を基礎とした、ニーズにあった行事や事業などを開催し、市民は自己啓発と仲間づくりができ、また、地域に根ざした行事や事業などを通じて、知識と意欲を持った市民が様々な市民活動に参加するきっかけがつけられるよう提案していきます。

(行事・行事と市民参加)

(2) 行政が策定する方針や計画に基づき、必要な資料・情報の収集や学習機会の提供を通じて、市民が自治体の課題や方向性を理解し、まちづくりに参加する機運を醸成していける場を創出します。また、内容面・費用面ともに、複合化・集約化を見据えた新たな図書館運営を試行しながらの管理運営としていきます。

(行政・市民と図書館の協働)

3、基本目標達成のため6つのサービス方針

◆サービス1 利用者重視の迅速で的確な資料・情報の収集と提供サービスの展開

図書館サービスの根幹を成すのは資料・情報の収集と提供であり、利用者は必要としている資料・情報に早く、容易にたどりつけるほど利便性は増し、顧客満足度は向上すると考え、より迅速で的確な収集と提供を目指します。

①利用者が求める資料を探しやすく、快適に閲覧できる環境づくり

●利用者が求める資料に迅速にたどりつけるための配架と工夫

資料の探しやすさを考慮し、書架や資料の見直し、面出し等の工夫を行います。

●快適な読書や資料閲覧ができる環境

長時間の読書や資料閲覧にも対応できるよう環境改善を図るとともに、高齢者や母子、障害者等も含めすべての市民が利用しやすい環境づくりを進めます。

●案内サインや書架サイン等の見直し

書架や資料の配置の見直しをし、利用者が資料を探しやすいよう案内サインや書架サイン等を工夫します。

②迅速で的確な資料の収集と提供環境の整備

●新刊資料情報の提供

新刊資料について、展示や掲示、リスト作成、ホームページ等様々な手段による情報提供を行います。

●検索機能を活用した資料提供

TRC-MARC の機能を駆使し、多角的な検索により利用者が求める資料を早く、的確に探し出し、サービスを展開します。

③利用者のニーズに配慮したテーマ展示等の実施

●社会的事象や季節等を考慮したテーマ展示等の実施

絶えず社会的事象に関心を持ち、利用者のニーズや社会的に話題となっているテーマ等の展示を積極的に展開します。

◆サービス2 学校と連携した未来を担う子どもの成長への寄与

地域の未来を担う子どもたちが本に親しみ、子どもの読解力と図書館を利用した調べる力を育むための支援を行います。そして学校教育と連携して子どもに対する図書館サービスの充実を図り、将来の図書館利用へつなげます。

①学校教育と連動した資料・情報の収集とアクセス可能な環境の充実

●学校教育と連動した資料・情報の収集と学校支援

子どもの学力向上と密接な関係にある、言語能力や読解力を高めるために必要な資料をはじめ、学校における学習指導要領に沿った資料や調べ学習用の資料の充実を図ります。また、学校への資料の団体貸出、配本により、子どもが本に触れる機会を拡大し、子どもの読書活動の充実を図ります。

●学校図書館充実についての支援

TOOLi-s の導入により図書情報の提供、学校図書館の充実を図るための支援を行います。

②学校教育と連動した行事企画の実施

●自発的な調べ学習の支援

子どもの図書館活用能力を高め、自発的な調べ学習を支援するためのイベントや講座を実施します。

●図書館を使った調べる学習コンクール(地域コンクール)の実施

学校と連携し、図書館を使った調べる学習コンクール(地域コンクール)を実施します。

●職場体験学習、図書館見学の受入

子どもが図書館についての理解を深めるために、図書館での職場体験学習や図書館見学を積極的に受け入れます。

●学校司書との協力体制

図書館のあらゆる情報資源を有効に活用していただけるようバックアップいたします。

③子どもの知的発達を促す知識・技術を持ったスタッフの配置と人材の育成

●子どもの読書活動推進のための支援

学校図書館に知識・技術を持ったスタッフを配置・派遣するとともに、おはなし会、ブックトークなどの子どもの読書活動を支援します。

●子どもの読書活動推進に関わる人材の育成

読み聞かせボランティアなど、子どもの読書活動の推進に関わる人材育成のための講座を実施します。

◆サービス3 調べるために行く課題解決機能の充実

利用者が自ら意志・目的を持って判断・行動するための情報や、市民一人一人の持つ課題に応じた資料・情報の提供を行うとともに、利用者が必要な情報を探し、調べるための機能を充実するなど、市民の課題解決のためのきめ細かなサービスを強化します。

①レファレンスサービスの充実と認知度の向上

●レファレンスサービスの充実

レファレンス資料の充実、パスファインダー等資料・情報の探し方についての情報提供、インターネット環境等の整備、調べ方講座の実施、スタッフのレファレンス技能向上などにより、サービスの充実を図ります。

●レファレンスサービスの認知度の向上と利用者拡大のための環境整備

利用者のレファレンスサービスの認知度を高めるための情報提供を行うとともに、気軽に相談できる雰囲気づくりを積極的に行います。

②課題解決型サービスの実施

●市民や地域の課題把握とサービスの展開

ビジネス支援、医療、健康情報、観光支援、子育て支援等、市民や地域の課題を把握するとともに、解決に必要な資料・情報の提供とサービスの開発に努めます。

●社会動向に配慮した資料の収集と提供

わが国全体の課題である少子高齢化、国際化、情報化、経済成長の低迷、地球環境問題等の資料を、地域の環境やまちづくりの方向に配慮しながら収集・提供します。

●複合化・集約化を見据えた課題の解決

「高浜市公共施設総合管理計画」における「公共施設プラン」で示された、他施設へ機能移転し、複合化・集約化する方向性に従い、その解決に必要な資料・情報の提供とサービスの開発に努めます。

◆サービス4 地域特性・利用者特性に配慮した学習活動の機会提供

市民の自主的な生涯学習活動や知的創造活動を支援するため、多様な市民ニーズや地域の課題・行政に対応した学習・活動機会を提供します。また歴史や文化等、地域に魅力を感じる市民を増やすとともに、地域の特性を活かしたまちづくりへの理解を促進するため、地域特性や将来の方向性を考慮した情報提供や催し物を企画、実施します。

①地域特性・利用者特性を考慮した情報の収集と提供

●地域資料の収集・整理と提供

郷土資料、行政資料をはじめ、地域経済資料、地域施設案内、地域情報を収集、整理保存し、広く市民に提供し、地域情報を効果的に活用できるように努めます。

●利用者特性に配慮した資料の収集とサービスの展開

乳幼児、子ども、ビジネスマン、高齢者など、利用者特性に応じた資料を整備し、多様なサービスを展開します。

②地域特性・利用者特性に応じた催し物等の積極的な展開による学習活動の機会提供

●地域特性を紹介する催し物の開催

郷土の文化・風土など地域特性を活かした展示、催し物等の開催を通じて、住民が郷土への理解を深める機会を増すように努めます。

●利用者のニーズに配慮した講座等の開催

地域活動、企業活動のための調査・研究を行う市民に、より専門的な文献や学術的な情報の利用方法を案内するとともに、利用者特性に応じた講座等を開催し、生涯学習・市民活動の拠点として、サービスを図ります。

③地域特性・利用者特性に精通した広い視野を持つスタッフの育成と配置

●地域特性に精通したスタッフの育成と配置

郷土資料や行政資料に関する豊富な知識を有するスタッフを配置し、市民と地域情報を結ぶ役割を果たし、市民が郷土の歴史や文化に触れる機会を拡大するように努めます。

◆サービス5 地域との連携によるコミュニティ活動の活性化

自己実現や社会参加意欲を有する市民の仲間づくりを支援するため、自治体や各種団体、企業、ボランティア組織等の関連団体と連携しながら、市民の自主的な活動やコミュニティ活動を活発化するための取り組みを強化します。

①市民の結びつきを深める様々な情報の収集とコミュニティ活動の機会の場の提供

●市民の結びつきを深めるためのコミュニティ機会の提供

図書館における様々な活動を通じて、市民が結びつきを深め、信頼関係を築くことによって地域の活力が高まるよう、催し物や講座等市民がつながりあうコミュニティ活動機会を提供します。

●地域のコミュニティ活動関連情報の提供

まちづくりや地域づくりに関する資料や各種団体のパンフレット、地域のコミュニティ活動パンフレット等を収集・展示し、市民のコミュニティ活動やサークル運営に役立つサービスを行います。

②地域の各種団体や企業、ボランティア等との連携によるコミュニティ活動の誘発

●地域の関連団体との提供

各種団体や自治体の各部署、市内公共文化施設と積極的に連携し、地域資源と特徴を活かした市民活動を誘発します。

●ボランティアとの協働

市民の主体的なまちづくり参加の一つとして、図書館運営へのボランティアの協力を求め、図書館が主催する様々な企画・行事を、地域の事情に詳しいボランティアの知識や経験を活かし協働で実施します。

◆サービス6 苦情及び要望への対応

図書館サービスを向上させていくには、常に利用者の声に耳を傾ける必要があります。利用者を不快にさせない対応を第一に考え、安心・安全・快適な環境を実現します。理不尽な要望をする利用者に対しては、図書館サービスについて理解いただけるよう丁寧な説明を心がけます。

①苦情に対する対応

●報告の徹底と情報の共有化

利用者の要望・指摘は、確実に館長及びチーフへ報告するようにスタッフへ指導します。館長及びチーフは、迅速・正確に市へ報告し、連携を取ることで利用者の情報を共有化し、更なる図書館サービスの向上に努めていきます。

②市民や利用者の意向・意見の情報収集活動の強化

●利用者アンケート調査等の継続的な実施

時系列的な比較により、客観的評価が可能な利用者アンケート調査を継続的に実施するなど、利用者の意向把握に努めます。

安心して利用できる施設管理を実施し、利用者を危険から守り、生活弱者にも安全に利用できる図書館作りを行います。

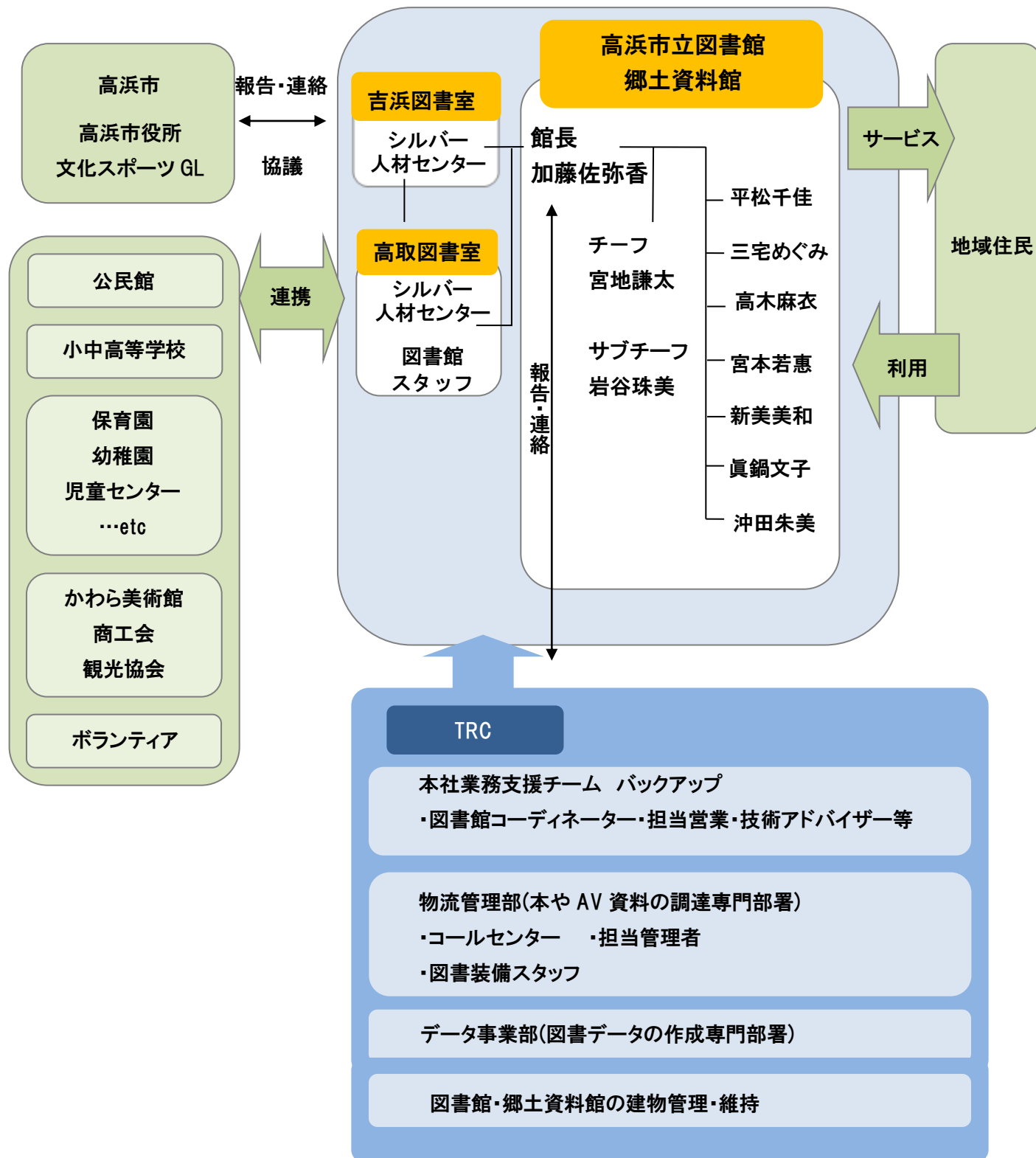
③個人情報保護やコンプライアンスを重視した運営

●安全の提供

危機管理マニュアルやスタッフの防災訓練・防火訓練・安全教育の実施により、利用者に安心・安全を提供します。図書館における業務継続計画(BCP)を考え発災時の運営に備えます。

4、管理運営体制

令和3年度の組織・人員体制は下記の通りとします。また、要員に変更が生じた場合は、速やかに高浜市に報告を行います。



(1) 令和3年度 組織・人員表

役職・名前		区分	職務分掌	備考
館長 加藤佐弥香		常勤	館における総責任者 経理(メイン)／郷土資料館担当	司書
チーフ 宮地謙太		常勤	図書館事業における総括 各種報告書(メイン)／業務全般サポート／ SNS 管理／新刊発注・リクエスト(直購入) ／スケジュール管理／勤務／経理(サブ) ／PCセキュリティ／除籍	司書
サブチーフ 岩谷珠美		常勤	館長及びチーフ業務補佐 各種報告書(サブ)／統計／SNS 管理／新 刊発注・リクエスト(一般・AV)／HP 更新(メ イン)／寄贈本・郷土資料の登録(メイン)／ 分室蔵書入替(一般)／スケジュール管理 ／備品管理／除籍／宅老所配本・回収	司書
フルタイム スタッフ	平松千佳	常勤	学校担当(サブ)／広報担当(サブ)／図書 館だより／ボランティア担当／児童書架担 当(特集・書架)／新刊発注・受入(児童・学 校)／相互貸借(サブ)／拠点貸出(サブ)／ 分室蔵書入替(児童)／予約連絡	司書
	三宅めぐみ	常勤	学校担当(メイン)／広報担当(メイン)／図 書館企画／統計／新刊発注・受入(児童・ 学校)／寄贈本・郷土資料の登録(サブ)／ ／分室蔵書入替／拠点貸出(メイン)／HP 更新(サブ)／予約連絡	司書
	宮本若恵	常勤	一般新刊発注・受入／本館一般書架担当 ／寄贈本・郷土資料の登録(サブ)／一般 特集コーナー(不定期)／分室蔵書入替 (一般)／拠点貸出(サブ)／フェイスブック 記事作成／雑誌(メイン)／督促(メイン)／ 予約連絡	司書
	高木麻衣	常勤	団体貸出:各施設(メイン)／拠点貸出(サ ブ)／雑誌(サブ)／相互貸借(メイン)／督 促(サブ)／予約連絡	

シェアタイム スタッフ	新美美和	非常勤	ブックスタート担当／新刊案内／えほんの森担当／一般特集コーナー／分室蔵書入替(児童)／団体貸出:各施設(サブ)／督促	司書補
	眞鍋文子	非常勤	雑誌(サブ)／相互貸借(サブ)／児童・食育特集／一般・児童書受入	司書 学芸員
	沖田朱美	非常勤	チラシ配布管理／相互貸借(サブ)／児童・食育特集／一般・児童書受入／予約連絡	

<プロジェクトチーム>

選書委員会メンバー	加藤／宮地／岩谷／平松／三宅／宮本
-----------	-------------------

選書委員会は、必要に応じて館内整理日に実施します。

ルール実行委員会メンバー	加藤／宮地／岩谷／宮本
--------------	-------------

ルール実行委員会は、必要に応じて館内整理日に実施します。

コンプライアンス実行委員会 (監査対策)メンバー	加藤／宮地／岩谷／三宅
-----------------------------	-------------

コンプライアンス実行委員会は、毎月1回館内整理日に実施します。

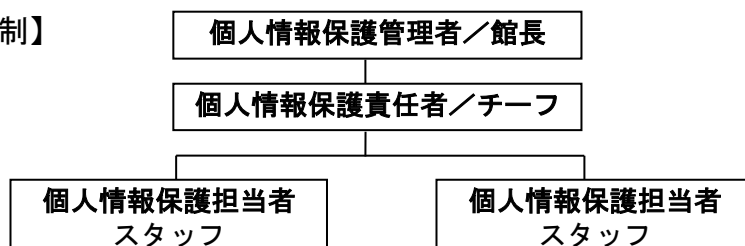
また以下の項目について適宜勉強会を行い、年1回の個人情報監査を受診します。

- 1) 個人情報保護 ・図書館業務における個人情報保護について
- 2) 危機管理 ・危機管理のための法令 ・図書館における危機管理
 ・館内における迷惑行為・不審な人物の来館対応
- 3) 著作権 ・図書館における著作権の取り扱いについて
- 4) 個人情報監査受診 ・個人情報の扱いについて ・情報セキュリティについて

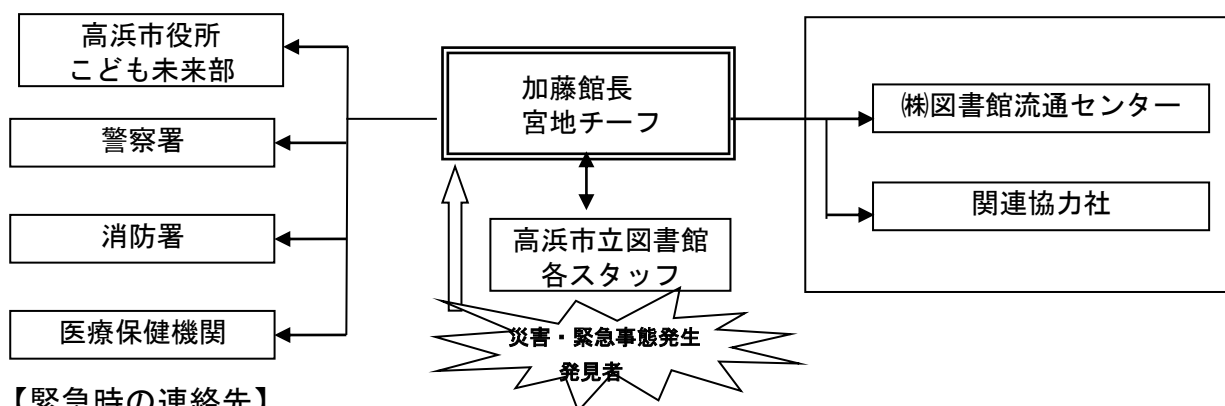
コンプライアンスとは、直訳すると法令順守ですが、法律だけでなく、社会常識やビジネスマナーも含んでいます。きちんと法律や社会常識を守って図書館運営を行うことを誓います。

(2) 情報管理体制・危機管理体制

【情報管理体制】



【危機管理体制】



【緊急時の連絡先】

名称	住所	連絡先電話番号
【TRC 本社】		
(株)図書館流通センター サポート本部	東京都文京区大塚3-1-1	03-3943-3501
【TRC 中部支社】		
(株)図書館流通センター 中部支社	名古屋市中区丸の内二丁目 2-28	052-212-7861
【高浜市】		
高浜市役所 文化スポーツグループ	高浜市春日町 5-165	0566-52-1111(代)
高浜市立図書館	高浜市碧海町5-1-5	0566-52-0240
【警察署】		
碧南警察署高浜幹部交番	高浜市稗田町4-1-1	0566-53-0128
【消防署】		
衣浦東部広域連合消防局高浜消防署	高浜市稗田町6-2-15	0566-52-1190
【医療・保健機関】		
高浜豊田病院	高浜市湯山町6-7-3	0566-52-5522
岩月外科	高浜市稗田町6-6-27	0566-53-3458
【関連協力社】		
鹿島建物総合管理株式会社 中部支社	名古屋市東区武平町5-1	052-684-8275
高浜市シルバー人材センター	高浜市湯山町6-2-6	0566-52-5081
総合警備保障(株) 岡崎支社	岡崎市康生通西3-16-4	0564-24-8041
株式会社エスケイエム	刈谷市熊野町3-3-9	0566-27-5465
【ライフライン】		
中央電力(株) 中部営業所	名古屋市東区葵 3-24-2 第5オーシャンビル 8F	052-325-7100
高浜市役所 上下水道グループ	高浜市青木町4-1-2	0566-52-1111(代)

5、貸出冊数等目標値の設定

<目標値の設定>

図書館の現状やあるべき姿を踏まえ、本計画の目標値を下記の通り設定します。

項目	令和3年度計画目標	令和2年度利用状況 令和3年3月31日現在 (参考数値:令和元年度利用状況)
入館者数	79,000人	51,637人(78,108人)
利用者数	35,000人	25,500人(34,683人)
貸出冊数	200,000冊	145,747冊(192,122冊)
登録者数(累計)	32,500人	31,658人(30,957人)
蔵書冊数	207,000冊	207,300冊(207,327冊)

※3月末数値を踏まえて目標値設定。しかし、令和2年度は新型コロナウイルス感染症のためイレギュラーな運営であったので、目標値は、登録者数以外令和2年度計画目標をそのまま継続。

6、図書館重点事業

<「いつでも どこでも 図書館」の見直しと充実>

●受渡拠点一覧

NO	受渡拠点	対応時間	利用できない日
	高浜市立図書館(本館)	9時～18時	火・特別整理日・年末年始
	高取図書室	10時～17時	火・特別整理日・年末年始
	吉浜図書室	10時～17時	火・特別整理日・年末年始
1	たかはまこども園	9時～17時	土・日・祝日・年末年始
2	中央保育園	9時～17時	日・祝日・年末年始
3	高浜南部保育園	9時～17時	日・祝日・年末年始
4	吉浜保育園	9時～17時	日・祝日・年末年始
5	吉浜北部保育園	9時～17時	日・祝日・年末年始
6	翼児童センター	9時～17時	日・祝日・年末年始
7	ひかりこども園	9時～17時	土・日・祝日・年末年始
8	高浜市いちごプラザ	10時～16時	日・年末年始
9	いきいき広場	8時30分～19時	日・祝日・年末年始
10	東海児童センター	9時～17時	日・祝日・年末年始
11	高浜市地域交流施設 たかぴあ	9時～17時	日・祝日・年末年始

【備考】

- ・たかはまこども園(旧・高浜幼稚園)は管理変更後、令和2年11月より拠点施設として利用再開
- ・高浜市地域交流施設 たかぴあは、令和2年4月より拠点施設として利用開始

<福祉サービスの充実>

1	図書館利用困難者へ入居施設への資料配本	・内容:施設入居者よりリクエストのあった本を施設へ配本・回収(随時)
2	宅老所への団体貸出	・実施施設:じい&ばあ、あつぽ ・実施日:月1回(第4土曜日)

7、図書館事業

<ボランティア団体による行事>

行事名	時期	内容
読書アドバイザー活動日 (カタリーネ)	毎週 月・水・金・土曜日	ボランティアグループによる読書相談や幼児・小学生・保護者を対象にした紙芝居や絵本の読み聞かせ。
みんなおいでおはなし会 (土ようおはなし会)	毎月第1土曜日	ボランティアグループによる幼児・小学生を対象にした紙芝居や絵本の読み聞かせ。
ベビーブックのひとつき (マザリーズ)	・奇数月第2金曜日 /高取図書室 ・偶数月第2木曜日 /吉浜図書室	ボランティアグループによる0歳から2歳までの親子を対象にしたおはなし会や絵本の読み聞かせ及び読み方指導。読書相談。
おはなしとわらべうた こっぺ (おはなしとわらべうたこっぺ)	年5回 (4月、7月、10月、 12月、2月)	ボランティアグループによる0歳から2歳までの親子を対象にしたわらべ歌や手遊びを中心としたおはなし会。
カタリーネのおはなし会 デラックス (カタリーネ)	10月頃	「子ども読書週間」記念行事として、ボランティアグループによる絵本の読み聞かせ、手遊び、マジック。
夏のおたのしみ会 (土ようおはなし会)	7月24日(土)	ボランティアグループによるお楽しみ会。読み聞かせやクイズ・工作など。
夕涼み会 (リーベ刈谷)	8月28日(土)	ヘルマンハーブ演奏とおはなし。
春のおたのしみ会 (土ようおはなし会)	3月26日(土)	ボランティアグループによるお楽しみ会。読み聞かせやクイズ・工作など。
ピヨぴよっこ活動日 (ピヨぴよっこ)	年6回 (パパママ教室開催時)	市内各子育て支援センターにて開催している「パパママ教室」前に、図書館と子育てに使える絵本の紹介。

※一部新型コロナウイルス感染症予防対策等で開催中止。

<自主事業(図書館スタッフ)による図書館行事>

1.継続事業

行事名	日程	内容
「読書通帳」配布	年間通して	<p><目的>図書館の利用促進、読書推進 <対象>高浜市内の小・中学生 <内容>読書通帳の配布。通帳を新規作成、もしくは更新で、しおりをプレゼント。通帳が1冊終了したら記念品進呈。 <場所>本館、高取、吉浜</p>
	4月より 先着200冊	<p><目的>図書館の利用促進、読書推進 <対象>全利用者 <内容>読書通帳とお好きなしおりを希望者に配布。 <場所>本館、高取、吉浜</p>
えほんの森のゆりかご	年間通じて	<p><目的>読書推進、ブックスタート事業 <対象>0～2歳児の子どもを持つ保護者 <内容>0～2歳児向けテーマ別絵本セットの貸出。 <場所>本館</p>
おはなし動物園	年間通じて ※コロナ対応: 実施見合わせ	<p><目的>読書推進、ボランティアとの協働 <対象>幼児～小学生とその保護者 <内容>おはなし会で読まれた絵本に登場する動物のシールをカードに貼って自分だけの動物園を作る。(ボランティアの定例おはなし会が対象) <場所>本館</p>
赤ちゃんライブラリー	毎月第3金曜日 ※コロナ対応: 実施見合わせ	<p><目的>4か月児健診でのブックスタート事業 <対象>4か月児とその保護者 <内容>出張図書室でのTRCスタッフによる本の貸出、貸出券の新規発行。ボランティアによるおはなし会と読み方指導、読書相談。 <協力>マザリーズ <場所>いきいき広場</p>

行事名	日程	内容
赤ちゃんおはなし会 「あんよ☆あんよ」	毎週月曜日 ※コロナ対応： 第3月曜日 予約制(2組)	〈目的〉読書推進、ブックスタート事業のフォローアップ 〈対象〉乳幼児とその保護者 〈内容〉TRCスタッフによる絵本や紙芝居等の読み聞かせ、読書相談。 〈場所〉高取図書館
東海児童クラブ おはなし会	年10回 (5月、6月、7月、9月、10月、11月、12月、1月、2月、3月) ※コロナ対応： 実施見合わせ	〈目的〉読書推進 〈対象〉クラブ員児童 〈内容〉TRCスタッフによる絵本の出張おはなし会。 〈場所〉東海児童センター
翼児童センター 「あそぼっこ」	年6回 (5月、7月、9月、11月、12月、3月) ※コロナ対応： 実施見合わせ	〈目的〉読書推進 〈対象〉センター利用の小学生 〈内容〉TRCスタッフによる絵本の出張おはなし会。 〈場所〉翼児童センター
イースターうさぎからの挑戦状	4月3日(土) ～5月9日(日)	〈目的〉図書館の利用推進、調べ学習推進 〈内容〉タマゴ型のカードに書かれたお題に合う本を探す。ゲームを通じて本の探し方を学ぶ。 〈場所〉本館
としょかんおしごとツアー～一日子ども司書体験～	5月3日(月) 4日(火・祝) ※コロナ対応： 予約制	〈目的〉職業体験 〈対象〉小学校3～6年生 〈内容〉一日司書体験。 各日1回実施。(内容は同じ) 〈場所〉本館
初心者のための絵本の読み聞かせ講座	6月10日(木) ⇒緊急事態宣言のため延期 ※コロナ対応： 予約制	〈目的〉読み聞かせの基礎知識習得 〈対象〉一般 〈内容〉読み聞かせのやり方、本の選び方を学ぶ初級講座。 〈場所〉本館 〈講師〉眞静代氏(おおぶ文化交流の杜図書館)

行事名	日程	内容
なに？なに？発見隊教室	7～8月(全2回) 第1回: 7月17日(土) 第2回: 8月13日(金) ※コロナ対応: 予約制	〈目的〉学習支援、夏休み課題補助 〈対象〉高浜市内小学校の小・中学生とその保護者 〈内容〉調べ学習の基礎を学ぶ講座や専門家の話を聞き、実物を触って、体験して学ぶ講座。 〈場所〉本館 〈講師〉外部講師を依頼
なに？なに？発見隊バッグ～夏休みの自由研究おたすけします～	7月1日(木) ～8月30日(月)	〈目的〉学習支援、夏休み課題補助 〈対象〉高浜市内小学校の小・中学生とその保護者 〈内容〉夏休み課題のテーマの提案と調べに使える本をパックにして貸出。 まとめ方のお助け講座も検討。 〈場所〉本館
タカハマなぞときアドベンチャー	7月28日(水) ～8月23日(月)	〈目的〉図書館の利用促進、読書推進 〈対象〉幼児～中学生 〈内容〉図書館・郷土資料館でなぞときゲーム。終了記念品をプレゼント。 〈場所〉本館、かわら美術館 〈協力〉かわら美術館
調べる学習のための夏休み宿題応援窓口	7月1日(木) ～8月30日(月)	〈目的〉図書館の利用指導、学習支援 〈対象〉高浜市内小学校の小・中学生とその保護者 〈内容〉夏休みの課題解決のためのレファレンス窓口の開設。 〈場所〉本館
図書館を使った調べる学習コンクール in タカハマ	8月1日(日) ～9月12日(日) 審査発表: 10月23日(土)	〈目的〉図書館の利用指導、学習支援 〈対象〉高浜市内小学校の小学生 〈内容〉財団法人図書館振興財団の「図書館を使った調べる学習コンクール」の地域コンクールとして高浜市立図書館を使った作品の募集。優秀作品は公益財団法人図書館振興財団の「調べる学習コンクール」へ図書館より応募。応募者には記念品進呈。 〈場所〉本館

行事名	日程	内容
ボランティア養成講座 「読み聞かせレベルアップ講座」	11月頃 (全1回) ※コロナ対応: 予約制	〈目的〉ボランティア育成、スキルアップ 〈対象〉図書館ボランティア及び読み聞かせボランティア 〈内容〉ボランティアの基礎知識習得とスキルアップのための実践的講座。 〈場所〉本館 〈講師〉未定
<読書週間記念行事> 秋の読書チャレンジ	10月1日(金) ～11月29日(月)	〈目的〉読書推進 〈対象〉幼児～一般 〈内容〉本を5冊借りると貸出点数増加チケットなどをプレゼント。 〈場所〉本館、高取、吉浜
としよかんフェスティバル	10～11月頃 ※コロナ対応: 予約制や規模縮小	〈目的〉図書館の利用推進、ボランティアとの協働 〈対象〉幼児～一般 〈内容〉おはなし会、人形劇、縁日など。 〈場所〉本館 〈協力〉ボランティア各団体
本のリサイクル会	11月初旬 ※コロナ対応: 入場制限、場内一方通行など	〈目的〉不要図書のリサイクル 〈対象〉幼児～一般 〈内容〉家庭の不要本や寄贈図書、図書館の除籍本、保管切れの雑誌の譲渡。 〈場所〉本館 〈協力〉ボランティア各団体
しかけ絵本展	12月	〈目的〉読書推進 〈対象〉幼児～一般 〈内容〉しかけ絵本に実際に触れられる展示会。 〈場所〉本館
クリスマス会	12月18日(土) ※コロナ対応: 予約制	〈目的〉読書推進、ボランティアとの協働 〈対象〉幼児～小学生とその保護者 〈内容〉図書館スタッフと有志ボランティアによるクリスマスのお楽しみ会。 〈場所〉本館
たかはま寄席	1月 ※コロナ対応: 予約制	〈目的〉伝統文化に触れる機会づくり 〈対象〉一般 〈内容〉大学の落語研究会により落語会。 〈場所〉本館

行事名	日程	内容
ものがたりを食べちゃおう！（仮）	2月頃 ※コロナ対応： 予約制	〈目的〉読書推進、物語の世界を広げる 〈対象〉幼児～小学生とその保護者 〈内容〉おはなし会と工作。物語の世界に出てくる料理をテーマに工作し、物語の世界を体感する。 〈場所〉吉浜公民館
郷土についてのスタッフ研修	2月～3月予定	〈目的〉地域に精通したスタッフの育成 〈対象〉TRCスタッフ 〈内容〉高浜の文化、歴史、産業に関する施設見学など。
学校連携		
小学校新1年生に対する貸出券交付と図書館利用指導	4月～5月 ※コロナ対応： 貸出券の配布のみ、もしくはオンラインで利用指導	〈目的〉図書館利用指導・利用促進。 〈対象〉市内小学校新1年生 〈内容〉市内小学校5校の新1年生に対し、図書館の利用指導と貸出券の発行・配布。 〈場所〉市内小学校
学校図書館部会の会議への出席	4月	〈目的〉学校図書館との連携 〈内容〉学校図書館部会の会議に出席し、図書館の学校支援状況を理解してもらう。また団体貸出の利用も促し、各種提案をする。 〈場所〉担当校
学校行事・学校図書館ボランティアイベントへの読み聞かせ派遣	申込みの都度開催	〈目的〉学校支援 〈内容〉学校行事でのおはなし会等へのスタッフの派遣。 〈場所〉申込みのあった学校
学校図書館ボランティア連絡会「ブックネット」の会議への出席	年1回	〈目的〉学校図書館ボランティアとの連携 〈内容〉同会議に出席し、学校図書館ボランティアへの活動支援、市立図書館からの情報提供、活動への提案など。 〈場所〉連絡会取りまとめ校
読書感想文コンクール	9月～12月	〈目的〉教育委員会と連携。読書活動推進 〈対象〉市内小中学校 〈内容〉市内小・中学校から選ばれた読書感想文入賞者表彰と作品集発行。12月の終業式に表彰状と記念品の配布。

行事名	日程	内容
手話講座	1～2月頃 ※コロナ対応： 予約制	〈目的〉障害者理解。学習機会の提供。 〈対象〉幼児～一般 〈内容〉手話によるゲームうた遊びなど。 高浜高校手話部とのコラボ企画 〈場所〉本館 〈協力〉高浜高校手話部

2.新規事業

行事名	日程	内容
めざせ！図書館マスター ～子ども司書講座～	6月27日（日） 9月5日（日） 全2回（連続講座） ※コロナ対応： 予約制	〈目的〉職業体験 〈対象〉小学校4～6年生 〈内容〉一日司書体験を発展させ、より実践的な仕事内容を学ぶ。 〈場所〉本館
お金を賢く「貯める・ 守る・増やす」	6月12日（土） ⇒緊急事態宣言のため中止。延期検討中。 ※コロナ対応： 予約制、オンライン講座	〈目的〉一般向け教養講座 〈対象〉一般 〈内容〉ファイナンシャルプランナーによる暮らしとお金についての教養講座。（講師はオンラインでの参加） 〈場所〉本館 〈講師〉増田比呂武氏（ファイナンシャルプランナー）
認知症講座	9月 ※コロナ対応： 予約制	〈目的〉一般向け教養講座 〈対象〉一般 〈内容〉認知症についての正しい知識を身につける講座。 〈場所〉本館 〈講師〉地域包括支援センターに依頼
やさしい日本語の利用 案内の作成	年度内	〈目的〉利用しやすい図書館づくり 〈対象〉一般・児童 〈内容〉やさしい日本語をつかった図書館利用案内の作成（リーフレット、ホームページ）
パスファインダーの作成	年度内	〈目的〉利用しやすい図書館づくり、レファレンスサービスの充実 〈対象〉一般・児童 〈内容〉パスファインダー（※）の作成

※パスファインダー……利用者に対して、特定の主題に関する各種情報資源や探索方法を紹介・提供する初歩的なツール

2.地域連携共催事業

行事名	日程	内容
「昭和で元気になるカフェ」出張出演	年 2 回程度出演予定	〈目的〉図書館利用PR 〈対象〉一般 〈内容〉昭和で元気になるカフェに参加。 「音読教室」や「紙芝居」の上演等

8、施設維持管理業務

建物の維持管理は運営業務において重要な役割を果たします。幅広い年齢層の施設利用者に対して、施設の安全性、快適性、清潔感を提供します。施設の快適性・安全性を鹿島建物総合管理株式会社に、そして清潔感を維持提供するため、株式会社エスケイエムへ再委託し、週5回の館内のきめ細やかな清掃とトイレ清掃で、館内の美化に努め、清潔感ある図書館を維持していきます。

図書館及び郷土資料館利用者の安全と利便性を考え、常に快適で、誰もが安心して利用できる施設環境と品質管理体制を提供していきたいと考えています。

(1) 令和3年度建物・設備維持管理業務 年間計画表

点検項目	回数	令和3年										令和4年		
		4	5	6	7	8	9	10	11	12	1	2	3	
施設巡回点検	月 年	○	○	○	○	○	○	○	○	○	○	○	○	○
電気設備点検・ 年次点検	6回 1回		○		○		○		○		○		○	
空調設備	2回		○					○						
消防設備点検	2回				○						○			
自動扉点検	3回			○				○				○		
排煙トップライト	2回							○					○	
昇降機設備点検	1回	○												
樹木剪定・施肥	1回											○		
草刈	2回			○				○						
浄化槽保守点検	48回	○	○	○	○	○	○	○	○	○	○	○	○	
浄化槽法定点検	1回			○										
浄化槽汚泥引抜	1回												○	
害虫駆除	1回				○									
床の定期清掃 (図書館)	4回			○				○			○		○	
ガラス清掃	2回				○					○				
館内清掃／トイレ清掃(月・水・木・土・日)	週5回	○	○	○	○	○	○	○	○	○	○	○	○	

(2) 令和3年～令和4年年度建物修繕計画

	令和3年度	令和4年度
空調設備	★増築部1階エアコン修理	増築部2階エアコン修理 空気調和機錆びつき(機械室)
空調機関係	フロンガス充填	フロンガス充填
建築	★屋上ルーフトレン防水処置(本館閉架 倉庫、休憩室) 屋上トップライト基礎部分防水劣化	屋上ルーフトレン防水処置(学習 室) 屋上トップライト基礎部分防水劣化
浄化槽	★放流ポンプN0.1取替え ★フロートスイッチ交換 ★放流槽チェッカープレート交換	
電気設備	屋上キュービクル雨水防水処置 点検設備更新	
内装部	窓サッシ防水モール交換処置	本館1Fブラインド

★印は優先度の高い項目

限られた修繕予算の中で、緊急修理案件以外は様子を見ながら修繕するかどうかを判断します。上記表中の修繕項目については、どの箇所も劣化進行中で、壊れる恐れがあると予測される箇所です。修繕予算の執行進捗を見ながら、優先度を考慮して、その修繕判断を下します。

9、令和3年度図書館予算

<単位千円>

区分	内容	令和3年度予算	備考
事務費 (1,375)	事務費	1,375	消耗品費、印刷製本費、通信運搬費、保険料等
管理費 (18,150)	外部委託費	2,445	電算機保守点検委託等
	建物管理費	2,945	図書館設備等管理委託
	修繕費	600	修繕費
	インターネット使用料	1,415	インターネット回線使用料等
	光熱水費	3,430	電気料金、水道料金
	リース料 保守管理 その他	7,315	図書館借地料、電算機器等借上料、電子複写機コピー料金、マーク作成手数料、燃料費等
物件費 (5,000)	図書購入費	5,000	図書購入費等
事業費 (1,765)	講師料	505	図書館講座講師謝礼、ボランティア連絡会運営費等
	材料費	150	材料費
	新聞雑誌 その他	1,110	雑誌・新聞購入費
負担金 (75)	日本図書館協会等	75	日本図書館協会負担金等(非課税)
合計		26,365	

10、開館日および開館時間

	令和3年度(上半期)	令和3年度(下半期)
開館時間 (本館)	9時～18時	9時～18時
開館時間 (図書室)	10時～17時	10時～17時
休館日 (本館・ 図書室)	毎週火曜日 (火曜日が祝日の場合は除く)	毎週火曜日 (火曜日が祝日の場合は除く)
	蔵書点検(曝書) (6月1日～6月10日)	年末年始 (12月29日～1月3日)

下記に定める日時以外に、特別に開館もしくは閉館、開館時間の延長もしくは短縮の必要が生じた場合は、高浜市と協議を行います。

令和3年度休館日		開館時間
4月	6日、13日、20日、27日	9時～18時 (本館)
5月	11日、18日、25日	
6月	1日～10日、15日、22日、29日	
7月	6日、13日、20日、27日	
8月	3日、10日、17日、24日、31日	
9月	7日、14日、21日、28日	
10月	5日、12日、19日、26日	
11月	2日、9日、16日、30日	
12月	7日、14日、21日、28日、29日～31日	
1月	1日～3日、4日、11日、18日、25日	
2月	1日、8日、15日、22日	
3月	1日、8日、15日、22日、29日	