

図 書 館 概 要

令和2年度利用実績

高浜市立図書館

目 次

| | | | |
|---|---------------------|-----------------|------|
| 1 | 図書館沿革 | ----- | P 1 |
| | (1) 図書館組織 | | |
| | (2) 図書館網 | | |
| 2 | 図書館協議会 | ----- | P 7 |
| 3 | 図書館の予算 | ----- | P 7 |
| 4 | 図書館の蔵書状況 | ----- | P 8 |
| | (1) 蔵書冊数 ・全館 | | |
| | (2) 場所別蔵書冊数 ・内訳 | | |
| | (3) 逐次刊行物 | | |
| 5 | 利用状況 | ----- | P 13 |
| | (1) 年度・月別利用状況（一日平均） | (6) 年齢曜日別(貸出人数) | |
| | (2) 貸出人数内訳 | (7) 年齢曜日別(貸出冊数) | |
| | (3) 貸出冊数内訳 | (8) 団体貸出冊数 | |
| | (4) 場所別貸出内訳 | (9) 地区別登録者 | |
| | (5) いつでもどこでも図書館 | (10) 年齢男女別登録者 | |
| | | (11) ベストリーダー | |
| 6 | サービスの状況 | ----- | P 22 |
| | (1) 予約・リクエスト | (5) インターネット利用人数 | |
| | (2) 相互貸借 | (6) 郷土資料館 | |
| | (3) コピーサービス | (7) その他 | |
| | (4) レファレンスサービス | ・蔵書点検 | |
| 7 | 図書館活動 | ----- | P 25 |
| | (1) 行事 | | |
| | ・図書館スタッフ主催事業 | | |
| | ・図書館と地域との協働事業 | | |
| | ・ボランティア主催事業 | | |
| | ・ボランティア共催事業 | | |
| | ・学校、幼稚園との連携 | | |
| | (2) 展示会 | | |
| | (3) 特集コーナー | | |
| | (4) その他 | | |
| | ・としょかんだよりの配布 | | |
| 8 | 図書館利用状況 | ----- | P 34 |
| | (1) 利用状況の推移 | | |

1 図書館沿革

(指定管理になってからの沿革)

多様化する市民一人一人の生涯学習を支援する中核施設として、また、市民の生活に密着した情報拠点として、市民との協働や学校との連動、地域社会の活性化や地域文化、教育力の向上などに努める図書館事業の展開を図っていきます。

- ①蓄積された知識・技術・組織を最大限に活かし、図書館業務のさらなるサービスアップを実現いたします。
- ②高浜市子ども読書推進計画の趣旨に則り、図書館による学校図書館連携を積極的に行い、一人でも多くの子どものために、知る喜び、自ら学ぶ方法、そして地域社会への愛情を育むよう活動いたします。
- ③高浜市民が郷土高浜に対する知識を深め、愛情と誇りを育むよう図書館の運営を通じて実現します。

以上を基本方針として、平成21年4月1日から、株式会社図書館流通センターが指定管理者として、指定管理者事業を開始いたしました。

| | |
|----------|--|
| 平成21年 4月 | 高浜市立図書館に指定管理者制度導入（株式会社図書館流通センターを指定管理者として指定） 高浜市立図書館ホームページ更新 「高浜市立図書館 指定管理者事業計画」を作成 高浜市内の小学校・中学校に選書ツール（TOOLi-S）を導入 |
| 5月 | 高浜市立図書館30周年記念行事開催 ・「絵本原画展」 参加人数1,105人 高取図書室室内レイアウト変更 |
| 7月 | 高取図書室「絵本」の読み聞かせを開始 |
| 8月 | 吉浜図書室「吉浜小学校サマースクール」開催に伴う開室時間を午後2時から午前10時に変更 |
| 9月 | 高浜市立図書館（本館）レイアウト変更 ・特集コーナーの設置 ・休憩室の設置 高取図書室子どもおはなし会「よむ♪よむ」活動開始 高取図書室赤ちゃんおはなし会「あんよ☆あんよ」活動開始 |
| 平成22年 3月 | 吉浜図書室改装工事終了 ・新刊本コーナーの設置 ・特集コーナーの設置 |
| 9月 | 吉浜図書室子どもおはなし会「タッチ」活動開始 |
| 11月 | 高浜市制40周年記念行事開催 ・高浜の歴史パネル展 ・高浜むかしクイズラリー |
| 平成23年 3月 | たかはま親子寄席、開催 |
| 4月 | 「南部まちづくり図書室（南部まちづくり協議会）」の分館機能廃止 ・設置端末の引き上げ及び蔵書の引き上げ ・「いつでもどこでも図書館」の拠点としての機能はそのまま継続 |
| 10月 | 第1回高浜ふるさと講座開催 ・参加者数 15人 |
| 11月 | としょかんフェスティバル開催 ・参加者数 955人 |

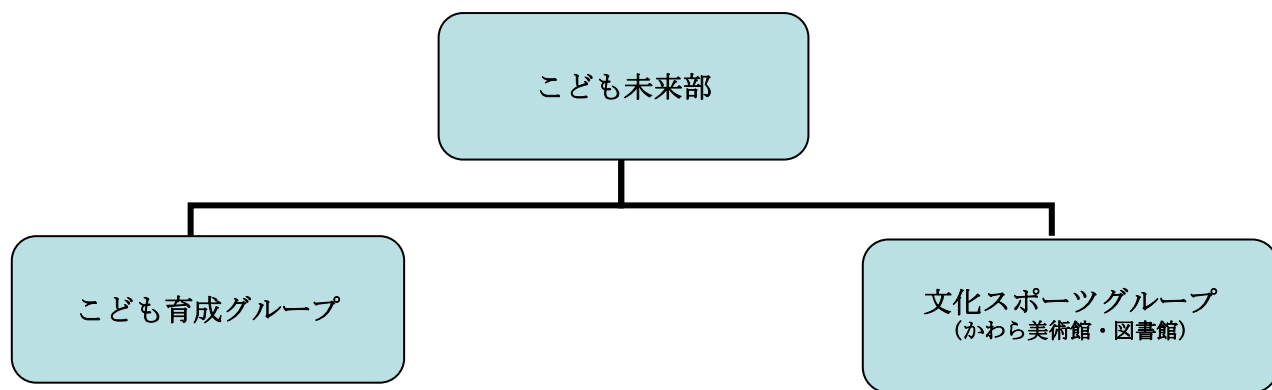
- 平成24年 4月 子どもおはなし会「よむ♪よむ」を高取図書室から本館開催へ変更
(第3日曜日14:30~15:00)
吉浜図書室子どもおはなし会「タッチ」の開催時間変更
(第2水曜日14:30~15:00)
- 6月 本館・研究室を「郷土資料室」と改名。高浜市の郷土資料を中心に愛知県内の郷土資料や郷土資料研究の助けとなるレファレンスブックを置いてリニューアル
- 10月 東海児童センターにて図書館スタッフによる月1回の定例おはなし会開始
- 11月 としょかんフェスティバルを2日にわたり開催(11/10、11)
・参加者数のべ 1,578人
- 平成25年 1月 図書館システムの契約更新(5年契約)
・システム名:ELCIELO
・システム保守:京セラ丸善システムインテグレーション株式会社
・機器リース:共栄リース株式会社
- 4月 こども育成グループとの連携で常設の特集「食育コーナー」を設置。
- 5月 ボランティアグループ「ピヨピよっこ」によるおはなし会「おひざでギュー わらべうたとえほんであそぼ」活動開始
- 7月~8月 夏休み読書推進事業「読書チャレンジ・イン・サマー」を碧南市民図書館と共同企画として実施
<高浜>・参加者数のべ 1,222人
・記念品(カード)配布枚数:2,430枚
- 8月 第8回高浜ふるさと講座を「高浜(まち)の学校」イベントとして開催
・参加者数 23人
- 10月 高浜市より図書館が「高浜市健康自生地」として認定される
高齢者向けの福祉事業として「昭和で元気になる会」との連携事業を図書館で開催
・図書館主催の「ロコモ講座」後、回想法講座開催(10/23)
・昭和で元気になる会主催の「大人の紙芝居へようこそ!!」を図書館で開催(平成26年 1/29)
- 平成26年 3月 宅老所「じい&ばあ」、「あっぱ」にて出張紙芝居上演会の開催
- 4月 吉浜図書室開館時間変更
(変更前) 13:00~17:00 ⇒ (変更後) 10:00~17:00
本館閲覧室、学習室にLED照明導入
ブックシャワー(書籍消毒機)導入
- 5月 吉浜図書室開館時間拡大記念イベント「えほんであそぼう!かるたとり」を実施。会場:吉浜公民館和室(5/25)
・参加者数 12名
- 6月 エアアロマ・ディフューザー(芳香拡散器)の導入
- 10月 としょかんフェスティバルを1日に変更し、開催(10/18)
・参加者数のべ 452人
吉浜図書室開館時間拡大記念イベント「パパのための絵本とふれあい講座2014」を開催。会場:吉浜公民館2階ホール
・参加者数 19名

- 11月 第12回高浜ふるさと講座を「タカハマ！まるごと宝箱」連携企画として開催
・参加者数 22人
- 平成27年 2月 第13回高浜ふるさと講座を「タカハマ！まるごと宝箱」連携企画として開催
・参加者数 55人
- 4月 「いつでもどこでも図書館」の受取拠点に「東海児童センター」を追加(14拠点となる)
- 7月 TRC4館(高浜・武豊・常滑・名古屋市志段味)の合同企画として「POPデザイン講座」を開催。講師:片山茂氏
・参加者数 9名
- 高浜寅卯会より絵本・大型絵本45冊の寄贈
- 7月-8月 夏休みに郷土高浜を学ぶ、なぞときクイズラリーを開催。かわら美術館協働企画
・参加者数 590人
- 9月 本館、高取、吉浜にホコタッチ読み取り機の設置(国立長寿医療研究センターからの貸与)
- 平成28年 1月 「こども向け手話講座」を高浜高校手話部との協働企画として開催。
・参加者数 17人
- 4月 「いつでもどこでも図書館」の受取拠点から「南部まちづくり協議会」と「高浜安立荘」を廃止。(12拠点となる)
- 子ども読書週間記念行事で、「読書感想画コンクール」を実施。またボランティアグループカタリーネによる「おはなし会デラックス」を開催
- 6月 「タカハマ食育フェスタ」に共催し、図書館の定例おはなし会をスタンプリ対象イベントとし、フェスタ当日は本会場で図書館ブースでのクイズとおはなし会、サテライト会場として図書館で食物アレルギーについてのおはなしと読み聞かせの講演を実施。(講師:栗田洋子氏)
- 7月-8月 図書館主催の「夏休み調べ学習コンテスト」を開催。応募作品は「図書館を使った調べる学習コンクール」(全国コンクール)へも応募。
・応募点数 2点
- 12月 「冬のおはなし会&工作教室」を吉浜図書室(公民館和室)で開催
・参加者数 25人
- 平成29年 1月 図書館利用者参加型の防災訓練の実施
- 「おとなのための音読教室」を開催。名作文学や古典、詩、地域のゆかりのテキストを一緒に声を出して読みあう内容。
・参加者数 12人
- 2月 「おとなのための図書館利用講座」を開催。一日に2回、上手な図書館の使い方の案内やバックヤードツアーを実施
・参加者数のべ 7人
- 4月 市内小学生(希望者)に「読書通帳」(手書き式)を配布開始
- 5月~9月 健康自生地連携事業として「コグニライフ教室」での図書館利用やおはなし会開催に協力
- 8月 「ぬいぐるみのおとまり会」を開催
・参加者数 21名
- 9月 「いつでもどこでも図書館」の受取拠点であった「青少年ホーム」が施設閉館にともない拠点廃止(11拠点となる)
- 「としょかん d e ボードゲーム」を開催。世界のアナログゲームを楽しむ内容
・参加者数 32名

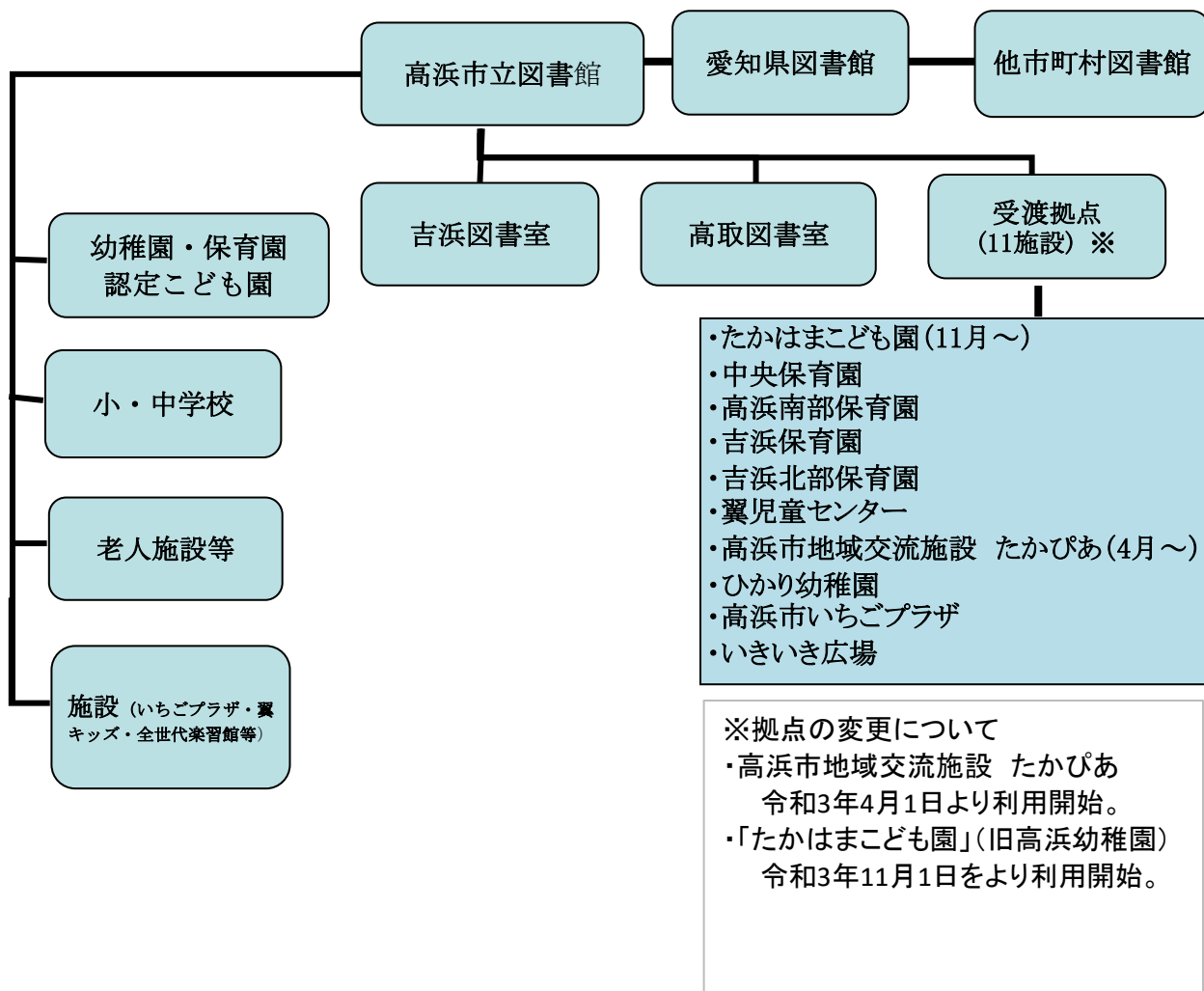
- 11月 メールサーバーを外部メールサーバー(KATCH)へ移行
- 平成30年 4月 高取図書室の10時～1時の業務を高浜市シルバー人材センターへ委託
「読書通帳」の配布対象を市内小学生から、小・中学生に拡大
- 12月 図書館システムの契約終了と1～3月分の契約延長
- 平成31年 4月 図書館システムの契約更新(5年契約)
・システム名:ELCIELO
・システム保守:京セラ丸善システムインテグレーション株式会社
・機器リース:共栄リース株式会社
- 図書館システム更新による臨時休館:4月10日～12日
※9日(火)は休館日
- 令和元年 5月 エアアロマ・ディフューザー(芳香拡散器)の廃止
5月1日より元号が「平成」から「令和」へ改元
高浜市立図書館40周年記念行事開催
・本の福袋(限定15袋) 利用数15袋
・貸出点数上限40点(うち、視聴覚資料10点)
・40周年限定オリジナルブックカバープレゼント
- 6月 新規ボランティアグループ「おはなしとわらべうた こっぺ」によるおはなし会「おはなしとわらべうた」活動開始
- 7～8月 「なに?なに?発見隊教室」(全3回)開催
- 8～9月 図書館代表電話(本館、分館、FAX)の電話会社をNTTから(株)キャッチネットワークへ変更
- 9月 清掃業者がシルバー人材センターから(株)エスケイエムへ変更。
- 11月 図書館の食育特集が高浜市食育推進協議会主催「カワラッキー賞(一般部門)」を受賞
- 令和2年 2月 新型コロナウイルス感染症予防対策のため、2月末より定例おはなし会などのイベントを中止
- 3月 「いつでもどこでも図書館」の受取拠点から「大山会館」(施設閉館)「高浜幼稚園」(管理者変更)が拠点廃止(9拠点となる)
赤ちゃん向けおすすめ本パック「えほんの森のゆりかご」開始
- 3月～4月 高浜市立図書館40周年記念行事「図書館でウォーリーをさがせ!」(協力:フレーベル館)開催
- 4月 LIVA(書籍消毒機)導入(6冊対応)
「いつでもどこでも図書館」の受取拠点として「高浜市地域交流施設たかぴあ」が新たに拠点となる(10拠点となる)
- 4月～5月 新型コロナウイルス感染症予防対策のため、4月11日～5月31日まで全館臨時休館
※本館のみ、4月11日～17日、5月20日～31日の期間、臨時窓口にて本の返却と再貸出、予約本の受取を実施
- 6月 6月1日から開館。※一部利用制限あり
新聞・雑誌最新号の閲覧不可。学習室・閲覧席の利用不可。
コピーサービス停止。郷土資料館見学、飲食スペース利用不可。
インターネットPC、授乳室、ウォータークーラー利用不可。

- 7月 7月11日から一部制限解除
 新聞、雑誌最新号の閲覧再開
 学習室利用再開（整理券管理。席数12席。午前/午後の交代制）
 閲覧席利用再開（席数を減。一部机撤去。持ち込み学習不可）
 コピーサービス再開。授乳室利用、郷土資料館見学再開。
 インターネットPC再開（30分まで、延長不可）
 飲食スペース利用可（机撤去）
- 9月～ 市制50周年記念事業「広報でめぐる高浜の歴史」展示
 （9月5日～3月31日まで）
- 10月 10月1日から定例おはなし会の再開（定員を減らし一部予約制）
- 11月 「いつでもどこでも図書館」の受取拠点として「たかはまこども園」
 が新たに拠点となる（11拠点となる）
- 令和3年 1月～2月 緊急事態宣言発令期間中の定例おはなし会・イベントの中止。
 （1月14日～2月28日）
- 3月 3月1日から定例おはなし会の再開（一部中止あり）

(1) 組織図



(2) 図書館網



2 図書館協議会

任期：令和元年8月1日から令和3年7月31日まで

| 推薦区分 | 氏名 | |
|-------------------|------------------|------|
| 家庭教育の向上に資する活動を行う者 | 竹内 亨弘 | ○副会長 |
| 学校教育関係者 | 中川 健二（令和元年8月1日～） | |
| | 奥谷 敦子（令和2年8月1日～） | |
| 学識経験者 | 神谷 利信 | ◎会長 |
| | 尾崎ヒロミ | |
| 社会教育の関係者 | 浅岡 一枝 | |

3 図書館の予算

<単位千円>

| 区分 | 内容 | 令和2年度予算 | 備考 |
|-----------------|---------------|---------|--|
| 事務費 (1,375) | 事務費 | 1,375 | 消耗品費、印刷製本費、通信運搬費、保険料等 |
| 管理費 (18,150) | 外部委託費 | 2,445 | 電算機保守点検委託等 |
| | 建物管理費 | 2,945 | 図書館設備等管理委託 |
| | 修繕費 | 600 | 修繕費 |
| | インターネット使用料 | 1,415 | インターネット回線使用料等 |
| | 光熱水費 | 3,430 | 電気料金、水道料金 |
| | リース料、保守管理、その他 | 7,315 | 図書館借地料、電算機器等借上料、電子複写機コピー料金、マーク作成手数料、燃料 |
| 物件費 (5,000) | 図書購入費 | 5,000 | 図書購入費等 |
| 事業費 (1,765) | 講師料 | 505 | 図書館講座講師謝礼、ボランティア連絡会運営費等 |
| | 材料費 | 150 | 材料費 |
| | 新聞雑誌、その他 | 1,100 | 雑誌・新聞購入費 |
| 負担金 (75) | 日本図書館協会等 | 75 | 日本図書館協会負担金等（非課税） |
| 合計 | | 26,365 | |

4 図書館の蔵書状況

(1) 蔵書冊数

・全館

(冊・点)

| | 前年度末 | 令和2年度受入 | | | | 除籍 | 現在数 | | |
|--------|---------|---------|-----|-------|--------|-------|---------|--------|------|
| | | 購入 | 寄贈等 | 小計 | 比率 | | 内訳 | 比率 | |
| 0 総記 | 3,125 | 17 | 11 | 28 | 0.9% | 27 | 3,126 | 1.5% | |
| 1 哲学 | 4,163 | 22 | 17 | 39 | 1.2% | 89 | 4,113 | 2.0% | |
| 2 歴史 | 9,427 | 60 | 3 | 63 | 2.0% | 130 | 9,360 | 4.5% | |
| 3 社会科学 | 15,666 | 166 | 47 | 213 | 6.7% | 244 | 15,635 | 7.5% | |
| 4 自然科学 | 7,038 | 107 | 22 | 129 | 4.1% | 190 | 6,977 | 3.4% | |
| 5 工学 | 11,279 | 127 | 15 | 142 | 4.5% | 251 | 11,170 | 5.4% | |
| 6 産業 | 4,190 | 51 | 10 | 61 | 1.9% | 19 | 4,232 | 2.0% | |
| 7 芸術 | 13,163 | 125 | 27 | 152 | 4.8% | 107 | 13,208 | 6.4% | |
| 8 語学 | 2,238 | 14 | 3 | 17 | 0.5% | 33 | 2,222 | 1.1% | |
| 9 文学 | 50,425 | 739 | 192 | 931 | 29.3% | 1,214 | 50,142 | 24.2% | |
| A 郷土資料 | 9,263 | 3 | 196 | 199 | 6.3% | 43 | 9,419 | 4.5% | |
| 小 計 | 129,977 | 1,431 | 543 | 1,974 | 62.1% | 2,347 | 129,604 | 62.5% | |
| 児童書 | 42,723 | 510 | 41 | 551 | 17.3% | 469 | 42,805 | 20.6% | |
| 絵本 | 29,697 | 509 | 63 | 572 | 18.0% | 360 | 29,909 | 14.4% | |
| 紙芝居 | 2,222 | 15 | 0 | 15 | 0.5% | 0 | 2,237 | 1.1% | |
| 小 計 | 74,642 | 1,034 | 104 | 1,138 | 35.8% | 829 | 74,951 | 36.2% | |
| 図書合計 | 204,619 | 2,465 | 647 | 3,112 | 98.0% | 3,176 | 204,555 | 98.7% | |
| A V | C D | 1,366 | 27 | 3 | 30 | 0.9% | 7 | 1,389 | 0.7% |
| | カセット | 224 | 0 | 24 | 24 | 0.8% | 0 | 224 | 0.1% |
| | ビデオ | 53 | 0 | 0 | 0 | 0.0% | 13 | 53 | 0.0% |
| | CD-ROM | 67 | 0 | 0 | 0 | 0.0% | 0 | 67 | 0.0% |
| | DVD | 998 | 11 | 0 | 11 | 0.3% | 8 | 1,001 | 0.5% |
| 小 計 | 2,708 | 38 | 27 | 65 | 2.0% | 28 | 2,745 | 1.3% | |
| 総合計 | 207,327 | 2,503 | 674 | 3,177 | 100.0% | 3,204 | 207,300 | 100.0% | |

(2) 場所別蔵書冊数

・内訳

| 分類 | 前年度末 | 本館 | | | 蔵書数 | 前年度末 | 高取 | | | 蔵書数 | 前年度末 | 吉浜 | | | 蔵書数 | かわら 前年度末 | 蔵書数 | 合計 | | | | 蔵書数 |
|--------|---------|-------|-----|-------|---------|-------|----|-----|----|-------|-------|----|-----|----|-------|-------------|-------|-------|-----|-------|-------|---------|
| | | 購入 | 寄贈等 | 除籍 | | | 購入 | 寄贈等 | 除籍 | | | 購入 | 寄贈等 | 除籍 | | | | 購入 | 寄贈等 | 小計 | 除籍 | |
| 0 総記 | 3,061 | 17 | 11 | 27 | 3,062 | 17 | 0 | 0 | 0 | 17 | 22 | 0 | 0 | 0 | 22 | 25 | 25 | 17 | 11 | 28 | 27 | 3,126 |
| 1 哲学 | 4,059 | 22 | 17 | 89 | 4,009 | 15 | 0 | 0 | 0 | 15 | 46 | 0 | 0 | 0 | 46 | 43 | 43 | 22 | 17 | 39 | 89 | 4,113 |
| 2 歴史 | 8,890 | 60 | 3 | 128 | 8,825 | 48 | 0 | 0 | 0 | 48 | 174 | 0 | 0 | 2 | 172 | 315 | 315 | 60 | 3 | 63 | 130 | 9,360 |
| 3 社会科学 | 15,410 | 166 | 46 | 243 | 15,379 | 60 | 0 | 0 | 0 | 60 | 127 | 0 | 1 | 1 | 127 | 69 | 69 | 166 | 47 | 213 | 244 | 15,635 |
| 4 自然科学 | 6,899 | 107 | 22 | 187 | 6,841 | 37 | 0 | 0 | 0 | 37 | 92 | 0 | 0 | 3 | 89 | 10 | 10 | 107 | 22 | 129 | 190 | 6,977 |
| 5 工学 | 10,734 | 127 | 15 | 251 | 10,625 | 163 | 0 | 0 | 0 | 163 | 288 | 0 | 0 | 0 | 288 | 94 | 94 | 127 | 15 | 142 | 251 | 11,170 |
| 6 産業 | 4,083 | 51 | 10 | 19 | 4,125 | 9 | 0 | 0 | 0 | 9 | 61 | 0 | 0 | 0 | 61 | 37 | 37 | 51 | 10 | 61 | 19 | 4,232 |
| 7 芸術 | 12,657 | 125 | 27 | 105 | 12,704 | 28 | 0 | 0 | 0 | 28 | 58 | 0 | 0 | 2 | 56 | 420 | 420 | 125 | 27 | 152 | 107 | 13,208 |
| 8 語学 | 2,216 | 14 | 3 | 31 | 2,202 | 5 | 0 | 0 | 2 | 3 | 11 | 0 | 0 | 0 | 11 | 6 | 6 | 14 | 3 | 17 | 33 | 2,222 |
| 9 文学 | 49,476 | 739 | 191 | 1,209 | 49,197 | 202 | 0 | 0 | 0 | 202 | 743 | 0 | 1 | 5 | 739 | 4 | 4 | 739 | 192 | 931 | 1,214 | 50,142 |
| A 郷土資料 | 9,171 | 3 | 191 | 43 | 9,322 | 24 | 0 | 3 | 0 | 27 | 39 | 0 | 2 | 0 | 41 | 29 | 29 | 3 | 196 | 199 | 43 | 9,419 |
| 小計 | 126,656 | 1,431 | 536 | 2,332 | 126,291 | 608 | 0 | 3 | 2 | 609 | 1,661 | 0 | 4 | 13 | 1,652 | 1,052 | 1,052 | 1,431 | 543 | 1,974 | 2,347 | 129,604 |
| 児童書 | 39,112 | 493 | 38 | 432 | 39,211 | 899 | 8 | 1 | 6 | 902 | 2,715 | 9 | 2 | 31 | 2,695 | 0 | 0 | 510 | 41 | 551 | 469 | 42,808 |
| 絵本 | 24,642 | 501 | 63 | 359 | 24,847 | 2,804 | 4 | 0 | 0 | 2,808 | 2,225 | 4 | 0 | 1 | 2,228 | 27 | 27 | 509 | 63 | 572 | 360 | 29,910 |
| 紙芝居 | 2,111 | 15 | 0 | 0 | 2,126 | 65 | 0 | 0 | 0 | 65 | 42 | 0 | 0 | 0 | 42 | 0 | 0 | 15 | 0 | 15 | 0 | 2,233 |
| 小計 | 65,865 | 1,009 | 101 | 791 | 66,184 | 3,768 | 12 | 1 | 6 | 3,775 | 4,982 | 13 | 2 | 32 | 4,965 | 27 | 27 | 1,034 | 104 | 1,138 | 829 | 74,951 |
| 図書合計 | 192,521 | 2,440 | 637 | 3,123 | 192,475 | 4,376 | 12 | 4 | 8 | 4,384 | 6,643 | 13 | 6 | 45 | 6,617 | 1,079 | 1,079 | 2,465 | 647 | 3,112 | 3,176 | 204,555 |
| A V | C D | 1,364 | 27 | 3 | 1,387 | 1 | 0 | 0 | 0 | 1 | 1 | 0 | 0 | 0 | 1 | 0 | 0 | 27 | 3 | 30 | 7 | 1,389 |
| | カセット | 224 | 0 | 24 | 248 | 0 | 0 | 0 | 0 | 0 | 0 | 0 | 0 | 0 | 0 | 0 | 0 | 0 | 24 | 24 | 0 | 248 |
| | ビデオ | 53 | 0 | 0 | 40 | 0 | 0 | 0 | 0 | 0 | 0 | 0 | 0 | 0 | 0 | 0 | 0 | 0 | 0 | 0 | 13 | 40 |
| | CD-ROM | 67 | 0 | 0 | 67 | 0 | 0 | 0 | 0 | 0 | 0 | 0 | 0 | 0 | 0 | 0 | 0 | 0 | 0 | 0 | 0 | 67 |
| | DVD | 998 | 11 | 0 | 1,001 | 0 | 0 | 0 | 0 | 0 | 0 | 0 | 0 | 0 | 0 | 0 | 0 | 11 | 0 | 11 | 8 | 1,001 |
| 小計 | 2,706 | 38 | 27 | 28 | 2,743 | 1 | 0 | 0 | 0 | 1 | 1 | 0 | 0 | 0 | 1 | 0 | 0 | 38 | 27 | 65 | 28 | 2,745 |
| 総合計 | 195,227 | 2,478 | 664 | 3,151 | 195,218 | 4,377 | 12 | 4 | 8 | 4,385 | 6,644 | 13 | 6 | 45 | 6,618 | 1,079 | 1,079 | 2,503 | 674 | 3,177 | 3,204 | 207,300 |

(3) 逐次刊行物

<一般>66種類 (内、寄贈 10種類)

| No. | 雑誌名 | 発行所 | 刊別 |
|-----|-------------------------|--------------|----------|
| 1 | anan | マガジンハウス | 週刊 |
| 2 | Discover Japan | 樫出版社 | 月刊 |
| 3 | JTB時刻表 | J T Bパブリッシング | 3・7・12月号 |
| 4 | LDK | 晋遊舎 | 月刊 |
| 5 | MOE | 白泉社 | 月刊 |
| 6 | Number | 文藝春秋 | 隔週刊 |
| 7 | Oggi | 小学館 | 月刊 |
| 8 | SCREEN | 近代映画社 | 月刊 |
| 9 | SUMAI no SEKKI (住まいの設計) | 扶桑社 | 隔月 |
| 10 | Tarzan | マガジンハウス | 月2回 |
| 11 | Tokai Walker (東海ウォーカー) | KADOKAWA | 隔月→月刊 |
| 12 | 栄養と料理 | 女子栄養大学出版部 | 月刊 |
| 13 | オール読物 | 文藝春秋 | 月刊 |
| 14 | オレンジページ | (株)オレンジページ | 月2回 |
| 15 | 会社四季報 | 東洋経済新聞社 | 季刊 |
| 16 | 家庭画報 | 世界文化社 | 月刊 |
| 17 | きょうの健康 | NHK出版 | 月刊 |
| 18 | きょうの料理 | NHK出版 | 月刊 |
| 19 | 暮らしの手帖 | 暮らしの手帖社 | 隔月 |
| 20 | クロワッサン | マガジンハウス | 月2回 |
| 21 | 月刊自家用車 | 内外出版社 | 月刊 |
| 22 | この本読んで | 出版文化産業振興財団 | 季刊 |
| 23 | サライ | 小学館 | 月刊 |
| 24 | サンデー毎日 | 毎日新聞出版 | 週刊 |
| 25 | 週刊朝日 | 朝日新聞出版 | 週刊 |
| 26 | 趣味の園芸 | NHK出版 | 月刊 |
| 27 | 小説新潮 | 新潮社 | 月刊 |
| 28 | すてきにハンドメイド | NHK出版 | 月刊 |
| 29 | ダ・ヴィンチ | KADOKAWA | 月刊 |
| 30 | たまごクラブ | ベネッセコーポレーション | 月刊 |
| 31 | 七緒 | プレジデント社 | 季刊 |
| 32 | 日経PC21 | 日経BP社 | 月刊 |
| 33 | 日経トレンディ | 日経BP社 | 月刊 |
| 34 | 婦人公論 | 中央公論新社 | 月2回 |
| 35 | プレジデント | プレジデント社 | 月2回 |
| 36 | プレジデントFamily | プレジデント社 | 季刊 |
| 37 | 文藝春秋 | 文藝春秋 | 月刊 |
| 38 | ミセス | 文化出版局 | 月刊 |
| 39 | ゆうゆう | 主婦の友社 | 月刊 |
| 40 | 歴史街道 | PHP研究所 | 月刊 |
| 41 | kodomoe (高取) | 白泉社 | 隔月 |
| 42 | Mart (高取) | 光文社 | 月刊 |
| 43 | サンキュ! (高取) | ベネッセコーポレーション | 月刊 |
| 44 | レタスクラブ (高取) | KADOKAWA | 月刊 |

| No. | 雑誌名 | 発行所 | 刊別 |
|-----|---------------------|---------------|-----|
| 45 | AERA with Kids (吉浜) | 朝日新聞出版 | 季刊 |
| 46 | ESSE (吉浜) | 株式会社 フジテレビジョン | 月刊 |
| 47 | 美ST (吉浜) | 光文社 | 月刊 |
| 48 | BE-PAL (★) | 小学館 | 月刊 |
| 49 | MORE (★) | 集英社 | 月刊 |
| 50 | OCEANS (★) | ライトハウスメディア | 月刊 |
| 51 | STORY (★) | 光文社 | 月刊 |
| 52 | &home (★) | エフジー武蔵 | 月刊 |
| 53 | ダイヤモンドZai (★) | | 月刊 |
| 54 | 日経エンタテインメント! (★) | | 月刊 |
| 55 | ひよこクラブ (高取) (★) | | 月刊 |
| 56 | 明日の友 (吉浜) (★) | | 季刊 |
| 57 | 図書館の学校【寄贈】 | 図書館振興財団 | 季刊 |
| 58 | 高浜市 点字広報【寄贈】 | 高浜市 | 月2回 |
| 59 | 時局【寄贈】 | 潮出版社 | 月刊 |
| 60 | pumpkin【寄贈】 | 潮出版社 | 月刊 |
| 61 | 灯台【寄贈】 | 潮出版社 | 月刊 |
| 62 | 家の光【寄贈】 | 社団法人家の光協会 | 月刊 |
| 63 | 皇室【寄贈】 | 扶桑社 | 季刊 |
| 64 | Fishing Café【寄贈】 | 株式会社 シマノ | 季刊 |
| 65 | 武道【寄贈】 | 公益財団法人日本武道館 | 月刊 |
| 66 | 宇宙のとびら【寄贈】 (★) | | 季刊 |

(★)令和2年度新規受入

【休刊】

| | | |
|----------------------|--------|----|
| CHANTO(休刊 2020.5月号～) | 主婦と生活社 | 月刊 |
|----------------------|--------|----|

【購入中止】

| | | |
|-----------------------|-------------|-----|
| ELLE DÉCOR ～2020.6月号 | ハースト婦人画報社 | 年5回 |
| MEN'S NON-NO～2020.6月号 | 集英社 | 月刊 |
| With～2020.6月号 | 講談社 | 月刊 |
| 週刊エコノミスト ～2020.5/26号 | 毎日新聞出版 | 週刊 |
| ミュージック・マガジン～2020.5月号 | ミュージックマガジン社 | 月刊 |
| 壮快(吉浜)～2020.6月号 | マイヘルス社 | 月刊 |

<児童>9種類

| No. | 雑誌名 | 発行所 | 刊別 |
|-----|------------------|--------|----|
| 1 | nicola | 新潮社 | 月刊 |
| 2 | アニメディア | 学習研究社 | 月刊 |
| 3 | かがくのとも | 福音館書店 | 月刊 |
| 4 | こどものとも | 福音館書店 | 月刊 |
| 5 | ジュニアエラ | 朝日新聞出版 | 月刊 |
| 6 | こどものとも0・1・2 (高取) | 福音館書店 | 月刊 |
| 7 | こどものとも年少版 (吉浜) | 福音館書店 | 月刊 |
| 8 | こどものとも 年中向き(★) | 福音館書店 | 月刊 |
| 9 | ちいさなかがくのとも(★) | 福音館書店 | 月刊 |

(★)令和2年度新規受入

【購入中止】

| | | |
|---------------|-----|----|
| 幼稚園 ~2020.6月号 | 小学館 | 月刊 |
|---------------|-----|----|

<新聞>10種類 (うち、寄贈 1種類)

| No. | 新聞名 | 刊別 |
|-----|-------------|----|
| 1 | 朝日新聞 | 朝刊 |
| 2 | 中日新聞 | 朝刊 |
| 3 | 読売新聞 | 朝刊 |
| 4 | 毎日新聞 | 朝刊 |
| 5 | 中日スポーツ | 朝刊 |
| 6 | 日刊工業新聞 | 朝刊 |
| 7 | 日本経済新聞 | 朝刊 |
| 8 | 中日こどもウィークリー | 隔週 |
| 9 | 読売中高生新聞 | 週刊 |

(寄贈)

<新聞縮刷版>2種類

| No. | 新聞名 | 刊別 |
|-----|---------------|----|
| 1 | 中日新聞 (縮刷版) | 月刊 |
| 2 | 中日新聞三河版 (縮刷版) | 年刊 |

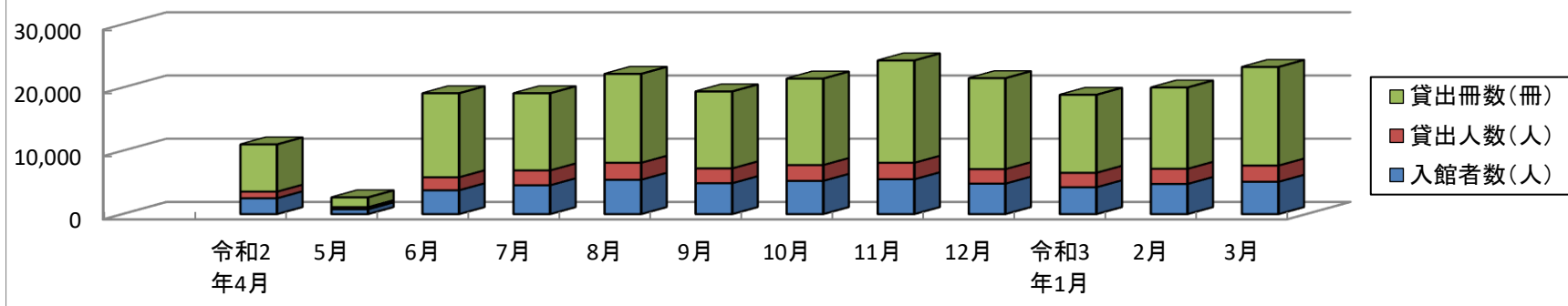
<広報・官報>

| No. | 誌名 |
|-----|----------|
| 1 | 広報たかはま |
| 2 | 広報あんじょう |
| 3 | 広報へきなん |
| 4 | かりや市民だより |
| 5 | 広報ちりゅう |
| 6 | 官報 |

5 利用状況

(1) 年度・月別利用状況

| 区分 | 開館日数(日) | 入館者数(人) | 貸出人数(人) | 貸出冊数(冊) | 月別一日平均 | | |
|--------|---------|---------|---------|---------|---------|---------|---------|
| | | | | | 入館者数(人) | 貸出人数(人) | 貸出冊数(冊) |
| 平成28年度 | 300 | 82,420 | 40,956 | 212,269 | 275 | 137 | 708 |
| 平成29年度 | 298 | 85,862 | 38,872 | 202,817 | 288 | 130 | 681 |
| 平成30年度 | 299 | 84,307 | 38,458 | 201,220 | 282 | 129 | 673 |
| 令和元年度 | 298 | 78,108 | 34,683 | 192,122 | 262 | 116 | 645 |
| 令和2年4月 | 15 | 2,503 | 1,050 | 7,469 | 167 | 70 | 498 |
| 5月 | 11 | 758 | 340 | 1,547 | 69 | 31 | 141 |
| 6月 | 25 | 3,773 | 2,057 | 13,282 | 151 | 82 | 531 |
| 7月 | 27 | 4,562 | 2,352 | 12,197 | 169 | 87 | 452 |
| 8月 | 27 | 5,433 | 2,685 | 14,064 | 201 | 99 | 521 |
| 9月 | 26 | 4,889 | 2,345 | 12,166 | 188 | 90 | 468 |
| 10月 | 27 | 5,260 | 2,506 | 13,672 | 195 | 93 | 506 |
| 11月 | 27 | 5,513 | 2,609 | 16,182 | 204 | 97 | 599 |
| 12月 | 24 | 4,820 | 2,296 | 14,383 | 201 | 96 | 599 |
| 令和3年1月 | 24 | 4,246 | 2,291 | 12,333 | 177 | 95 | 514 |
| 2月 | 25 | 4,768 | 2,398 | 12,861 | 191 | 96 | 514 |
| 3月 | 26 | 5,112 | 2,571 | 15,591 | 197 | 99 | 600 |
| 合計 | 284 | 51,637 | 25,500 | 145,747 | 182 | 90 | 513 |



(2) 貸出人数内訳 ※「拠点貸出」は「いつでもどこでも図書館」を利用した貸出人数

(人)

| | 本館 | | | 吉浜 | | | 高取 | | | 拠点貸出※ | | | 貸出総人数 | | |
|---------|--------|-------|--------|-------|-----|-------|-------|-----|-------|-------|----|-----|--------|-------|--------|
| | 一般 | 児童 | 合計 | 一般 | 児童 | 合計 | 一般 | 児童 | 合計 | 一般 | 児童 | 合計 | 一般 | 児童 | 合計 |
| 平成31年4月 | 653 | 208 | 861 | 97 | 30 | 127 | 43 | 19 | 62 | 0 | 0 | 0 | 793 | 257 | 1,050 |
| 5月 | 252 | 87 | 339 | 0 | 0 | 0 | 0 | 0 | 0 | 0 | 0 | 0 | 252 | 87 | 339 |
| 6月 | 1,291 | 308 | 1,599 | 209 | 96 | 305 | 102 | 39 | 141 | 10 | 1 | 11 | 1,612 | 444 | 2,056 |
| 7月 | 1,367 | 420 | 1,787 | 267 | 110 | 377 | 122 | 54 | 176 | 11 | 0 | 11 | 1,767 | 584 | 2,351 |
| 8月 | 1,539 | 574 | 2,113 | 264 | 96 | 360 | 100 | 95 | 195 | 17 | 0 | 17 | 1,920 | 765 | 2,685 |
| 9月 | 1,464 | 367 | 1,831 | 231 | 113 | 344 | 110 | 46 | 156 | 13 | 1 | 14 | 1,818 | 527 | 2,345 |
| 10月 | 1,554 | 459 | 2,013 | 228 | 71 | 299 | 129 | 49 | 178 | 17 | 0 | 17 | 1,928 | 579 | 2,507 |
| 11月 | 1,580 | 478 | 2,058 | 228 | 90 | 318 | 149 | 66 | 215 | 15 | 3 | 18 | 1,972 | 637 | 2,609 |
| 12月 | 1,457 | 420 | 1,877 | 177 | 60 | 237 | 108 | 54 | 162 | 17 | 4 | 21 | 1,759 | 538 | 2,297 |
| 令和2年1月 | 1,452 | 412 | 1,864 | 195 | 58 | 253 | 116 | 47 | 163 | 11 | 0 | 11 | 1,774 | 517 | 2,291 |
| 2月 | 1,505 | 404 | 1,909 | 209 | 89 | 298 | 117 | 56 | 173 | 16 | 3 | 19 | 1,847 | 552 | 2,399 |
| 3月 | 1,548 | 472 | 2,020 | 240 | 75 | 315 | 129 | 79 | 208 | 19 | 9 | 28 | 1,936 | 635 | 2,571 |
| 合計 | 15,662 | 4,609 | 20,271 | 2,345 | 888 | 3,233 | 1,225 | 604 | 1,829 | 146 | 21 | 167 | 19,378 | 6,122 | 25,500 |

(3) 貸出冊数内訳

(冊)

| | 一般図書 | 児童図書 | 紙芝居 | 雑誌 | A V | 郷土資料 | 合計 |
|--------|--------|--------|-------|-------|-------|------|---------|
| 令和2年4月 | 2,627 | 4,158 | 73 | 341 | 270 | 0 | 7,469 |
| 5月 | 473 | 963 | 29 | 52 | 29 | 1 | 1,547 |
| 6月 | 5,039 | 6,984 | 160 | 636 | 463 | 0 | 13,282 |
| 7月 | 4,488 | 6,559 | 152 | 583 | 410 | 5 | 12,197 |
| 8月 | 5,286 | 7,303 | 186 | 712 | 571 | 6 | 14,064 |
| 9月 | 4,456 | 6,425 | 198 | 613 | 473 | 1 | 12,166 |
| 10月 | 4,730 | 7,527 | 203 | 697 | 512 | 3 | 13,672 |
| 11月 | 5,194 | 9,508 | 149 | 767 | 562 | 2 | 16,182 |
| 12月 | 5,337 | 7,506 | 139 | 727 | 670 | 4 | 14,383 |
| 令和3年1月 | 4,468 | 6,486 | 247 | 679 | 452 | 1 | 12,333 |
| 2月 | 4,557 | 6,926 | 214 | 659 | 500 | 5 | 12,861 |
| 3月 | 5,038 | 9,229 | 154 | 654 | 515 | 1 | 15,591 |
| 合計 | 51,693 | 79,574 | 1,904 | 7,120 | 5,427 | 29 | 145,747 |

(4) 場所別貸出冊数内訳

(冊)

| | 一般図書 | 児童図書 | 紙芝居 | 雑誌 | A V | 郷土資料 | 合計 |
|------|--------|--------|-------|-------|-------|------|---------|
| 本館 | 46,937 | 62,679 | 1,590 | 6,097 | 5,365 | 28 | 122,696 |
| 吉浜 | 3,419 | 9,288 | 196 | 465 | 51 | 1 | 13,420 |
| 高取 | 1,239 | 7,400 | 118 | 525 | 11 | 0 | 9,293 |
| 拠点貸出 | 98 | 207 | 0 | 33 | 0 | 0 | 338 |
| 合計 | 51,693 | 79,574 | 1,904 | 7,120 | 5,427 | 29 | 145,747 |

(5) いつでもどこでも図書館

(冊)

| 施設名 | たかはまこども園 | 中央保育園 | 南部保育園 | 吉浜保育園 | 吉浜北部保育園 | 翼児童センター | 東海児童センター | ひかりこども園 | いちごプラザ | いきいき広場 | たかぴあ | 合計 |
|-----|----------|-------|-------|-------|---------|---------|----------|---------|--------|--------|------|-----|
| 配本 | 0 | 0 | 0 | 5 | 5 | 4 | 53 | 40 | 95 | 129 | 0 | 331 |
| 回収 | 32 | 13 | 1 | 3 | 0 | 13 | 5 | 120 | 141 | 147 | 2 | 477 |

(6) 年齢曜日別（貸出人数）

(人)

| 曜日 \ 年齢 | 0-6 | 7-12 | 13-15 | 16-18 | 19-22 | 23-30 | 31-40 | 41-50 | 51-60 | 61- | 団体等 | 総計 |
|---------|-------|-------|-------|-------|-------|-------|-------|-------|-------|-------|-------|--------|
| 日 | 228 | 899 | 143 | 136 | 68 | 133 | 816 | 784 | 741 | 1,164 | 278 | 5,390 |
| 月 | 297 | 507 | 51 | 50 | 49 | 100 | 755 | 561 | 462 | 1,147 | 236 | 4,215 |
| 火 | 9 | 32 | 3 | 0 | 0 | 15 | 33 | 28 | 23 | 41 | 72 | 256 |
| 水 | 312 | 379 | 37 | 27 | 30 | 97 | 683 | 477 | 431 | 1,241 | 205 | 3,919 |
| 木 | 210 | 394 | 45 | 21 | 27 | 91 | 532 | 434 | 337 | 878 | 222 | 3,191 |
| 金 | 222 | 396 | 32 | 29 | 82 | 87 | 492 | 360 | 355 | 934 | 330 | 3,319 |
| 土 | 324 | 944 | 109 | 57 | 58 | 164 | 895 | 673 | 635 | 1,040 | 311 | 5,210 |
| 合計 | 1,602 | 3,551 | 420 | 320 | 314 | 687 | 4,206 | 3,317 | 2,984 | 6,445 | 1,654 | 25,500 |
| 比率 | 6.3% | 13.9% | 1.6% | 1.3% | 1.2% | 2.7% | 16.5% | 13.0% | 11.7% | 25.3% | 6.5% | 100.0% |

(7) 年齢曜日別（貸出冊数）

(冊)

| 曜日 \ 年齢 | 0-6 | 7-12 | 13-15 | 16-18 | 19-22 | 23-30 | 31-40 | 41-50 | 51-60 | 61- | 団体等 | 総計 |
|---------|--------|--------|-------|-------|-------|-------|--------|--------|--------|--------|--------|---------|
| 日 | 1,546 | 5,503 | 877 | 724 | 396 | 680 | 5,051 | 4,247 | 3,261 | 5,202 | 3,128 | 30,615 |
| 月 | 1,748 | 2,795 | 225 | 247 | 314 | 633 | 4,629 | 2,768 | 2,149 | 4,503 | 2,674 | 22,685 |
| 火 | 59 | 208 | 13 | 0 | 0 | 74 | 200 | 138 | 89 | 171 | 1,858 | 2,810 |
| 水 | 1,897 | 2,178 | 215 | 116 | 151 | 563 | 4,260 | 2,251 | 1,886 | 5,150 | 3,565 | 22,232 |
| 木 | 1,385 | 2,251 | 241 | 121 | 130 | 508 | 3,414 | 2,161 | 1,441 | 3,290 | 3,138 | 18,080 |
| 金 | 1,328 | 2,251 | 162 | 161 | 483 | 485 | 2,946 | 1,925 | 1,403 | 3,753 | 3,635 | 18,532 |
| 土 | 2,280 | 5,902 | 725 | 266 | 271 | 971 | 5,709 | 3,388 | 2,977 | 4,151 | 4,153 | 30,793 |
| 合計 | 10,243 | 21,088 | 2,458 | 1,635 | 1,745 | 3,914 | 26,209 | 16,878 | 13,206 | 26,220 | 22,151 | 145,747 |
| 比率 | 7.0% | 14.5% | 1.7% | 1.1% | 1.2% | 2.7% | 18.0% | 11.6% | 9.1% | 18.0% | 15.2% | 100.0% |

(8) 団体貸出冊数

利用団体数 90団体

(冊・点)

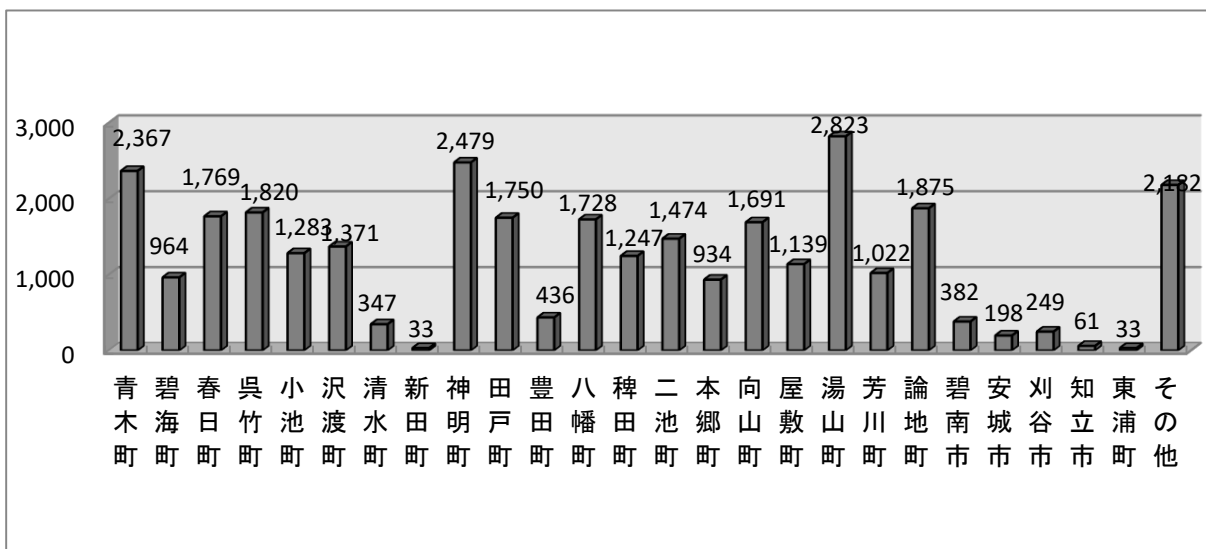
| | 団体名 | 一般図書 | 児童図書 | 紙芝居 | 雑誌 | A | V | 合計 |
|----|----------------------------|------|------|-----|----|---|---|-------|
| 1 | アスクネット | 1 | 252 | 0 | 0 | | 0 | 253 |
| 2 | いちごプラザ | 682 | 893 | 0 | 0 | | 0 | 1,575 |
| 3 | おはなしカンガルーの会 | 0 | 54 | 0 | 0 | | 0 | 54 |
| 4 | キャッチネットワーク | 1 | 0 | 0 | 0 | | 0 | 1 |
| 5 | ココ ママ | 0 | 79 | 1 | 0 | | 0 | 80 |
| 6 | たかとりこども園 | 0 | 271 | 30 | 0 | | 0 | 301 |
| 7 | たかはまこども園 | 1 | 160 | 33 | 0 | | 0 | 194 |
| 8 | ひかりこども園 | 0 | 48 | 5 | 0 | | 0 | 53 |
| 9 | ひかり幼稚園 | 0 | 226 | 25 | 0 | | 0 | 251 |
| 10 | ひこうきぐも児童クラブ | 213 | 599 | 91 | 0 | | 0 | 903 |
| 11 | マザリーズ | 0 | 53 | 0 | 0 | | 0 | 53 |
| 12 | よしいけ保育園 | 0 | 300 | 10 | 0 | | 0 | 310 |
| 13 | 吉浜 さんさん保育園 | 0 | 270 | 30 | 0 | | 0 | 300 |
| 14 | 吉浜児童センター | 0 | 160 | 40 | 0 | | 0 | 200 |
| 15 | 吉浜小学校 1年生 | 0 | 203 | 0 | 0 | | 0 | 203 |
| 16 | 吉浜小学校 2年生 | 0 | 160 | 0 | 0 | | 0 | 160 |
| 17 | 吉浜小学校 3年生 | 0 | 191 | 0 | 0 | | 0 | 191 |
| 18 | 吉浜小学校 4年生 | 1 | 119 | 0 | 0 | | 0 | 120 |
| 19 | 吉浜小学校 5年生 | 2 | 118 | 0 | 0 | | 0 | 120 |
| 20 | 吉浜小学校 6年生 | 4 | 261 | 0 | 0 | | 0 | 265 |
| 21 | 吉浜小学校 よしのめ | 0 | 40 | 0 | 0 | | 0 | 40 |
| 22 | 吉浜小学校 日本語教室 | 0 | 40 | 0 | 0 | | 0 | 40 |
| 23 | 吉浜保育園 | 0 | 270 | 30 | 0 | | 0 | 300 |
| 24 | 吉浜北部保育園 | 0 | 271 | 30 | 0 | | 0 | 301 |
| 25 | 吉浜幼稚園 | 0 | 270 | 36 | 0 | | 0 | 306 |
| 26 | 港小学校 保健委員会 | 0 | 41 | 0 | 0 | | 0 | 41 |
| 27 | 港小学校 1年生 | 0 | 220 | 0 | 0 | | 0 | 220 |
| 28 | 港小学校 2年生 | 12 | 277 | 0 | 0 | | 0 | 289 |
| 29 | 港小学校 3年生 | 0 | 180 | 0 | 0 | | 0 | 180 |
| 30 | 港小学校 4年生 | 1 | 179 | 0 | 0 | | 0 | 180 |
| 31 | 港小学校 5年生 | 2 | 210 | 0 | 0 | | 0 | 212 |
| 32 | 港小学校 6年生 | 2 | 213 | 0 | 0 | | 0 | 215 |
| 33 | 港小学校 あおみ 1組 | 0 | 60 | 0 | 0 | | 0 | 60 |
| 34 | 港小学校 あおみ 2組 | 0 | 60 | 0 | 0 | | 0 | 60 |
| 35 | 高取児童クラブ | 0 | 271 | 0 | 0 | | 0 | 271 |
| 36 | 高取小学校 1年生 | 0 | 148 | 0 | 0 | | 0 | 148 |
| 37 | 高取小学校 2年生 | 0 | 218 | 0 | 0 | | 0 | 218 |
| 38 | 高取小学校 3年生 | 3 | 213 | 0 | 0 | | 0 | 216 |
| 39 | 高取小学校 4年生 | 0 | 120 | 0 | 0 | | 0 | 120 |
| 40 | 高取小学校 5年生 | 0 | 120 | 0 | 0 | | 0 | 120 |
| 41 | 高取小学校 6年生 | 3 | 117 | 0 | 0 | | 0 | 120 |
| 42 | 高取小学校 教職員 | 60 | 0 | 0 | 0 | | 0 | 60 |
| 43 | 高取小学校 特別支援学級 いずみ | 0 | 65 | 0 | 0 | | 0 | 65 |
| 44 | 高取小学校 特別支援学級 ひかり | 0 | 20 | 0 | 0 | | 0 | 20 |
| 45 | 高浜高校 図書室 | 2 | 0 | 0 | 0 | | 0 | 2 |
| 46 | 高浜市社会福祉協議会 みどり学園 | 0 | 11 | 2 | 0 | | 2 | 15 |
| 47 | 高浜市役所 こども未来部 文化スポーツグループ | 8 | 0 | 0 | 0 | | 0 | 8 |
| 48 | 高浜市役所 健康推進グループ | 0 | 0 | 6 | 0 | | 0 | 6 |
| 49 | 高浜市養護老人ホーム 高浜安立 | 138 | 4 | 0 | 8 | | 0 | 150 |
| 50 | 高浜児童センター | 0 | 160 | 46 | 0 | | 0 | 206 |
| 51 | 高浜児童センター 母親クラブ しゅりーめい | 118 | 89 | 0 | 13 | | 0 | 220 |
| 52 | 高浜小学校 1年生 | 2 | 246 | 0 | 0 | | 0 | 248 |
| 53 | 高浜小学校 2年生 | 2 | 228 | 0 | 0 | | 0 | 230 |
| 54 | 高浜小学校 3年生 | 2 | 237 | 0 | 0 | | 0 | 239 |
| 55 | 高浜小学校 4年生 | 0 | 304 | 0 | 0 | | 0 | 304 |

| | 団体名 | 一般図書 | 児童図書 | 紙芝居 | 雑誌 | A | V | 合計 |
|----|---------------------------|-------|--------|-----|-----|----|---|--------|
| 56 | 高浜小学校 5年生 | 1 | 267 | 0 | 0 | 0 | 0 | 268 |
| 57 | 高浜小学校 6年生 | 21 | 287 | 0 | 0 | 0 | 0 | 308 |
| 58 | 高浜小学校 あすなる | 0 | 120 | 0 | 0 | 0 | 0 | 120 |
| 59 | 高浜小学校 教職員 | 11 | 119 | 41 | 0 | 0 | 0 | 171 |
| 60 | 高浜小学校 日本語指導教室 | 0 | 20 | 0 | 0 | 0 | 0 | 20 |
| 61 | 高浜中学校 2年生 | 19 | 361 | 0 | 0 | 0 | 0 | 380 |
| 62 | 高浜中学校 311 | 0 | 10 | 0 | 0 | 0 | 0 | 10 |
| 63 | 高浜中学校 312 | 0 | 10 | 0 | 0 | 0 | 0 | 10 |
| 64 | 高浜南部まちづくり協議会 | 0 | 450 | 0 | 0 | 0 | 0 | 450 |
| 65 | 高浜南部幼稚園 | 0 | 271 | 31 | 0 | 0 | 0 | 302 |
| 66 | 子育て支援センター あっぼ | 0 | 0 | 69 | 0 | 0 | 0 | 69 |
| 67 | 社会福祉法人そらかぜ 高浜 あおぞら保育園 | 0 | 114 | 5 | 0 | 0 | 0 | 119 |
| 68 | 全世代 楽習館 | 1 | 271 | 0 | 0 | 0 | 0 | 272 |
| 69 | 宅老所 あっぼ | 199 | 1 | 20 | 0 | 0 | 0 | 220 |
| 70 | 宅老所 じい&ばあ | 118 | 2 | 0 | 80 | 0 | 0 | 200 |
| 71 | 中央保育園 | 0 | 272 | 30 | 0 | 0 | 0 | 302 |
| 72 | 土曜おはなし会 | 0 | 5 | 3 | 0 | 0 | 0 | 8 |
| 73 | 東海児童センター | 1 | 166 | 40 | 0 | 0 | 0 | 207 |
| 74 | 読書アドバイザー | 0 | 136 | 0 | 1 | 0 | 0 | 137 |
| 75 | 南中学校 8組・9組 (特別支援学級) | 0 | 20 | 0 | 0 | 0 | 0 | 20 |
| 76 | 南中学校 1年生 | 10 | 110 | 0 | 0 | 0 | 0 | 120 |
| 77 | 南中学校 2年生 | 12 | 88 | 0 | 0 | 0 | 0 | 100 |
| 78 | 南中学校 3年生 | 18 | 82 | 0 | 0 | 0 | 0 | 100 |
| 79 | 南部デイ・サービス | 119 | 0 | 0 | 0 | 0 | 0 | 119 |
| 80 | 南部保育園 | 0 | 270 | 30 | 0 | 0 | 0 | 300 |
| 81 | 保健福祉グループ ままプチさろん | 94 | 20 | 0 | 18 | 10 | 0 | 142 |
| 82 | 有限会社 ふあんふあんらんど | 0 | 4 | 10 | 0 | 0 | 0 | 14 |
| 83 | 養護老人ホーム高浜安立 デイサービスセンター | 138 | 4 | 0 | 8 | 0 | 0 | 150 |
| 84 | 翼児童センター | 0 | 303 | 0 | 0 | 0 | 0 | 303 |
| 85 | 翼小学校 1年生 | 4 | 301 | 0 | 0 | 0 | 0 | 305 |
| 86 | 翼小学校 2年生 | 0 | 155 | 0 | 0 | 0 | 0 | 155 |
| 87 | 翼小学校 3年生 | 0 | 120 | 0 | 0 | 0 | 0 | 120 |
| 88 | 翼小学校 4年生 | 0 | 180 | 0 | 0 | 0 | 0 | 180 |
| 89 | 翼小学校 5年生 | 2 | 118 | 0 | 0 | 0 | 0 | 120 |
| 90 | 翼小学校 6年生 | 1 | 119 | 0 | 0 | 0 | 0 | 120 |
| | 合計 | 2,029 | 14,095 | 694 | 128 | 12 | 0 | 16,958 |

(9) 地区別登録者

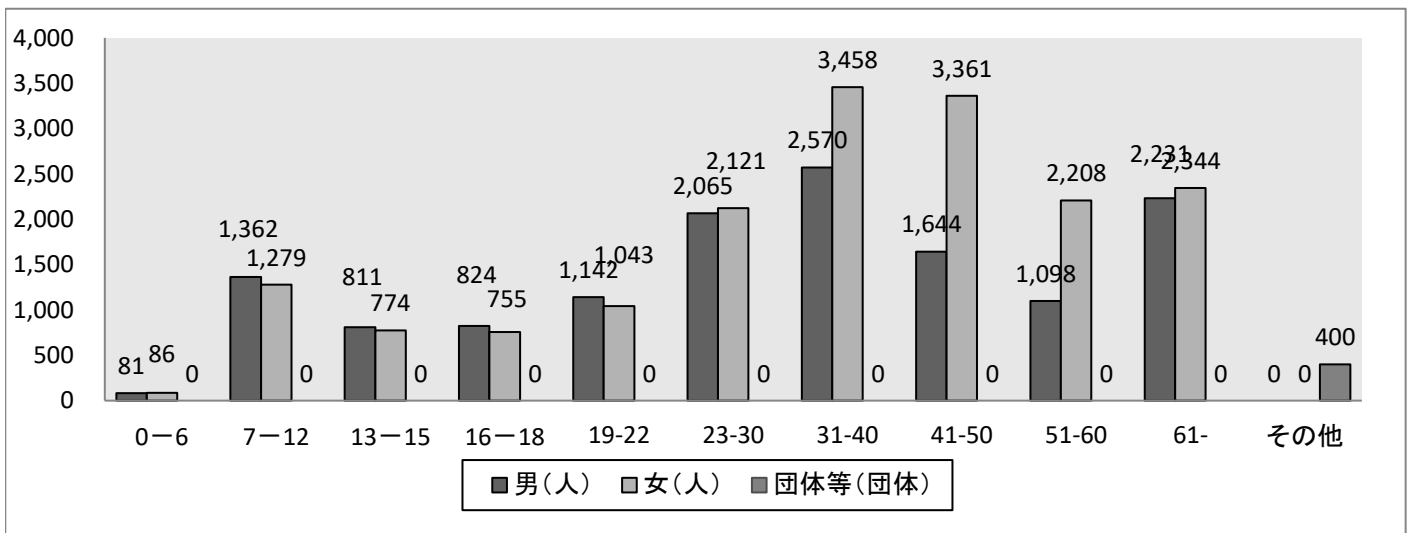
(人口令和3年4月1日現在)

| | 地区人口 | 登録者数 | 登録率 (%) |
|-----|--------|--------|---------|
| 青木町 | 3,008 | 2,367 | 78.7% |
| 碧海町 | 1,171 | 964 | 82.3% |
| 春日町 | 2,936 | 1,769 | 60.3% |
| 呉竹町 | 2,921 | 1,820 | 62.3% |
| 小池町 | 2,402 | 1,283 | 53.4% |
| 沢渡町 | 2,525 | 1,371 | 54.3% |
| 清水町 | 602 | 347 | 57.6% |
| 新田町 | 82 | 33 | 40.2% |
| 神明町 | 4,571 | 2,479 | 54.2% |
| 田戸町 | 3,434 | 1,750 | 51.0% |
| 豊田町 | 914 | 436 | 47.7% |
| 八幡町 | 3,452 | 1,728 | 50.1% |
| 稗田町 | 1,991 | 1,247 | 62.6% |
| 二池町 | 2,582 | 1,474 | 57.1% |
| 本郷町 | 1,354 | 934 | 69.0% |
| 向山町 | 2,694 | 1,691 | 62.8% |
| 屋敷町 | 2,056 | 1,139 | 55.4% |
| 湯山町 | 4,805 | 2,823 | 58.8% |
| 芳川町 | 2,137 | 1,022 | 47.8% |
| 論地町 | 3,620 | 1,875 | 51.8% |
| 小計 | 49,257 | 28,552 | 58.0% |
| 碧南市 | | 382 | |
| 安城市 | | 198 | |
| 刈谷市 | | 249 | |
| 知立市 | | 61 | |
| 東浦町 | | 33 | |
| その他 | | 2,182 | |
| 合計 | | 31,657 | |



(10) 年齢男女別登録者

| 年齢 | 0-6 | 7-12 | 13-15 | 16-18 | 19-22 | 23-30 | 31-40 | 41-50 | 51-60 | 61- | その他 | 合計 |
|---------|------|-------|-------|-------|-------|-------|-------|-------|-------|-------|------|--------|
| 男(人) | 81 | 1,362 | 811 | 824 | 1,142 | 2,065 | 2,570 | 1,644 | 1,098 | 2,231 | 0 | 13,828 |
| 女(人) | 86 | 1,279 | 774 | 755 | 1,043 | 2,121 | 3,458 | 3,361 | 2,208 | 2,344 | 0 | 17,429 |
| 団体等(団体) | 0 | 0 | 0 | 0 | 0 | 0 | 0 | 0 | 0 | 0 | 400 | 400 |
| 合計(人) | 167 | 2,641 | 1,585 | 1,579 | 2,185 | 4,186 | 6,028 | 5,005 | 3,306 | 4,575 | 400 | 31,657 |
| 比率 | 0.5% | 8.3% | 5.0% | 5.0% | 6.9% | 13.2% | 19.0% | 15.8% | 10.4% | 14.5% | 1.3% | 100.0% |



(11) ベストリーダー

■一般図書

| 順位 | 書名 | 著者名 | 分類 | 回数 | 複本数 |
|----|--|---------------|--------|----|-----|
| 1 | 昭和を走った列車物語 | 浅野明彦／著 | 686.2 | 40 | 1 |
| 1 | 国税記者 | 田中周紀／著 | 345.1 | 40 | 1 |
| 1 | 緑内障・白内障 糖尿病網膜症・黄斑変性症・目のアレルギー | 杉田美由紀／監修 | 496 | 40 | 1 |
| 4 | 花木・庭木・家庭果樹の病気と害虫 | 藤原二男／著 | 623 | 29 | 1 |
| 5 | 人魚の眠る家 | 東野圭吾／著 | 913.6 | 28 | 2 |
| 6 | 脳梗塞・脳出血・くも膜下出血 | 高木誠／監修 | 493.7 | 26 | 1 |
| 7 | 魔性の子 | 小野不由美／著 | B913.6 | 24 | 1 |
| 8 | 自分をリセットして、願いを叶える！「引き寄せ」練習帖 | 水谷友紀子／著 | 159 | 23 | 1 |
| 8 | 危険なビーナス | 東野圭吾／著 | 913.6 | 23 | 2 |
| 10 | ウメ | 大坪孝之／著 | 627.7 | 22 | 1 |
| 10 | 世界一わかりやすい！株価チャート実践帳 | 渋谷高雄／著 | 338.1 | 22 | 1 |
| 10 | レモン | 三輪正幸／著 | 625.3 | 22 | 1 |
| 10 | ホテルローヤル | 桜木紫乃／著 | 913.6 | 22 | 2 |
| 10 | シルバー川柳 3 | 全国有料老人ホーム協会／編 | 911.4 | 22 | 1 |
| 10 | できるパソコンのお引越 Windows7からWindows10に乗り換えるために読む本 | 清水理史／著 | 007.6 | 22 | 1 |
| 10 | 暴虎の牙 | 柚月裕子／著 | 913.6 | 22 | 1 |
| 10 | 少年と犬 | 馳星周／著 | 913.6 | 22 | 1 |
| 10 | きたきた捕物帖 | 宮部みゆき／著 | 913.6 | 22 | 2 |

■児童図書

| 順位 | 書名 | 著者名 | 分類 | 回数 | 複本数 |
|----|-----------------|------------|--------|----|-----|
| 1 | じゃあじゃあびりびり | まっいのりこ／作・絵 | KE | 51 | 8 |
| 2 | ぐりとぐら | 中川季枝子／さく | KE | 48 | 5 |
| 3 | がたんごとんがたんごとん | 安西水丸／さく | KE | 43 | 8 |
| 3 | ナイトサファリのサバイバル 2 | ゴムドリ.co／文 | K481.7 | 43 | 3 |
| 5 | ナイトサファリのサバイバル 1 | ゴムドリ.co／文 | K481.7 | 42 | 3 |
| 6 | 11ぴきのねことぶた | 馬場のぼる／著 | KE | 41 | 5 |
| 7 | 11ぴきのねこどろんこ | 馬場のぼる／著 | KE | 40 | 6 |
| 7 | 11ぴきのねこふくろのなか | 馬場のぼる／著 | KE | 40 | 6 |
| 9 | 11ぴきのねことへんなねこ | 馬場のぼる／著 | KE | 39 | 5 |
| 9 | どんぐりむらのぱんやさん | なかやみわ／さく | KE | 39 | 4 |

■ 雑誌

| 順位 | 題名 | 巻号 | 回数 |
|----|---------|-------------|----|
| 1 | きょうの料理 | 2020年4月号 | 20 |
| 2 | LDK | 2020年3月号 | 18 |
| 2 | ゆうゆう | 2020年3月号 | 18 |
| 2 | ゆうゆう | 2020年5月号 | 18 |
| 5 | Mart | 2020年1月号 | 17 |
| 5 | オレンジページ | 2019年3月2日号 | 17 |
| 5 | Mart | 2020年4月号 | 17 |
| 5 | ゆうゆう | 2020年4月号 | 17 |
| 5 | ゆうゆう | 2020年6月号 | 17 |
| 5 | ゆうゆう | 2020年8月号 | 17 |
| 5 | クロワッサン | 2020年7月25日号 | 17 |

■ AV

| 順位 | タイトル | 分類 | 回数 |
|----|--------------------------------------|-----|----|
| 1 | おもいでランキング！演歌スーパーベスト 上 | CD | 24 |
| 2 | UTADA HIKARU SINGLE COLLECTION VOL.1 | CD | 21 |
| 3 | Love Songs 2 | CD | 20 |
| 3 | 青春のエキサイトメント | CD | 20 |
| 3 | ユーミンからの、恋のうた。 | CD | 20 |
| 6 | ハリー・ポッターと賢者の石 | DVD | 19 |
| 6 | 5×10 | CD | 19 |
| 8 | トムとジェリー | DVD | 18 |
| 8 | ちびまる子ちゃん 3 | DVD | 18 |
| 8 | おもいでランキング！演歌スーパーベスト 下 | CD | 18 |
| 8 | 未来のミライ | DVD | 18 |

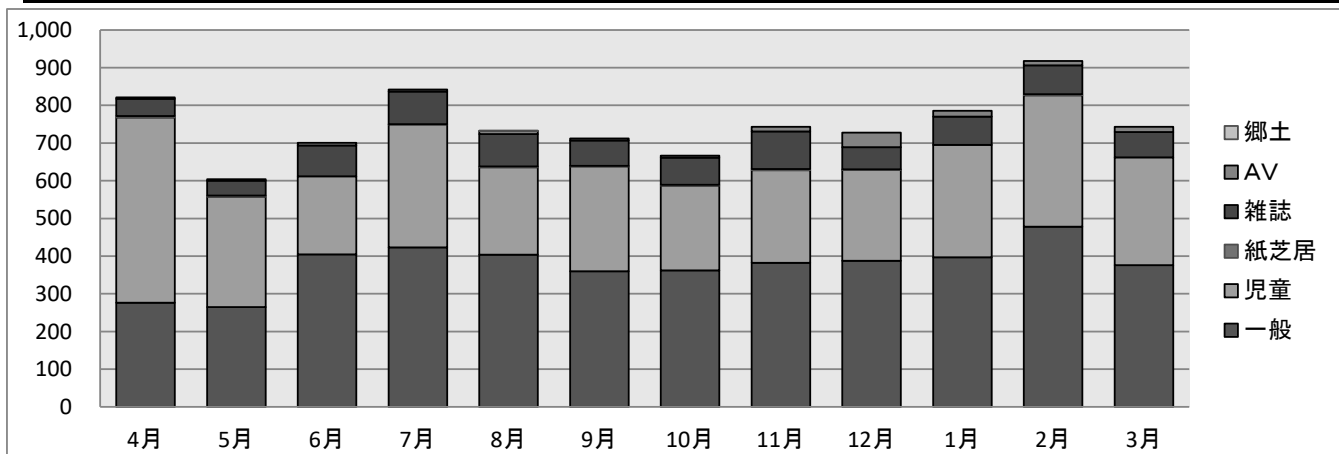
6 サービスの状況

(1) 予約・リクエスト

*貸出中・未所蔵図書に対応するための業務

・予約冊数 8,998冊 リクエスト件数 2,234件

| | 予約冊数 (冊) | | | | | | | リクエスト (件) |
|-----|----------|-------|-----|-----|-----|----|-------|-----------|
| | 一般 | 児童 | 紙芝居 | 雑誌 | AV | 郷土 | 合計 | |
| 4月 | 276 | 492 | 4 | 45 | 4 | 0 | 821 | 114 |
| 5月 | 265 | 293 | 3 | 39 | 4 | 0 | 604 | 81 |
| 6月 | 405 | 207 | 0 | 82 | 7 | 0 | 701 | 197 |
| 7月 | 423 | 326 | 1 | 87 | 5 | 0 | 842 | 227 |
| 8月 | 404 | 232 | 2 | 86 | 8 | 1 | 733 | 209 |
| 9月 | 360 | 278 | 2 | 67 | 5 | 0 | 712 | 167 |
| 10月 | 362 | 225 | 2 | 72 | 6 | 0 | 667 | 198 |
| 11月 | 382 | 246 | 3 | 100 | 12 | 0 | 743 | 221 |
| 12月 | 388 | 241 | 1 | 59 | 39 | 0 | 728 | 188 |
| 1月 | 397 | 298 | 0 | 75 | 16 | 0 | 786 | 191 |
| 2月 | 478 | 349 | 3 | 76 | 12 | 0 | 918 | 234 |
| 3月 | 376 | 286 | 0 | 67 | 14 | 0 | 743 | 207 |
| 合計 | 4,516 | 3,473 | 21 | 855 | 132 | 1 | 8,998 | 2,234 |



・予約件数

(件)

| | 4月 | 5月 | 6月 | 7月 | 8月 | 9月 | 10月 | 11月 | 12月 |
|--------|-----|-----|-----|-----|-----|-----|-----|-----|-----|
| 業務端末 | 149 | 126 | 235 | 319 | 239 | 210 | 221 | 336 | 247 |
| 館外WEB | 652 | 476 | 442 | 502 | 270 | 304 | 291 | 280 | 260 |
| スマホ | 14 | 2 | 5 | 9 | 204 | 181 | 119 | 87 | 190 |
| 館内OPAC | 6 | 0 | 19 | 12 | 20 | 17 | 36 | 40 | 31 |
| 合計 | 821 | 604 | 701 | 842 | 733 | 712 | 667 | 743 | 728 |

| | 1月 | 2月 | 3月 | 合計 |
|--------|-----|-----|-----|-------|
| 業務端末 | 217 | 283 | 235 | 2,817 |
| 館外WEB | 287 | 328 | 330 | 4,422 |
| スマホ | 248 | 289 | 171 | 1,519 |
| 館内OPAC | 34 | 18 | 7 | 240 |
| 合計 | 786 | 918 | 743 | 8,998 |

※OPAC (Online Public Access Catalog) とは、インターネットや館内タッチパネル式検索機を使用した検索方法。

・OPAC検索

※インターネット検索(館外WEB・館内WEB・スマホ)・館内OPAC検索

(件)

| | 4月 | 5月 | 6月 | 7月 | 8月 | 9月 | 10月 | 11月 | 12月 |
|---------|--------|--------|--------|--------|--------|--------|--------|--------|--------|
| インターネット | 39,069 | 42,586 | 61,149 | 67,873 | 63,850 | 58,952 | 77,934 | 66,077 | 86,714 |
| 館内OPAC | 269 | 0 | 353 | 891 | 1,081 | 836 | 949 | 891 | 869 |
| 合計 | 39,338 | 42,586 | 61,502 | 68,764 | 64,931 | 59,788 | 78,883 | 66,968 | 87,583 |

| | 1月 | 2月 | 3月 | 合計 |
|---------|---------|--------|--------|---------|
| インターネット | 110,025 | 71,343 | 74,102 | 819,674 |
| 館内OPAC | 855 | 905 | 805 | 8,704 |
| 合計 | 110,880 | 72,248 | 74,907 | 828,378 |

(2) 相互貸借

| ・相互貸借（冊） 貸出498冊 / 借受470冊 | | | | | |
|--------------------------|----|----|-------------------|-----|-----|
| | 貸出 | 借受 | | 貸出 | 借受 |
| 愛西市中央図書館 | 2 | 6 | 名古屋市志段味図書館 | 3 | 1 |
| 愛知県図書館 | 16 | 68 | 名古屋市瑞穂図書館 | 4 | 1 |
| 愛知芸術文化センター アートライブラリー | 0 | 1 | 名古屋市西図書館 | 0 | 1 |
| 阿久比町立図書館 | 1 | 1 | 名古屋市千種図書館 | 0 | 2 |
| あま市美和図書館 | 2 | 5 | 名古屋市中村図書館 | 2 | 0 |
| 安城市図書情報館 | 25 | 16 | 名古屋市鶴舞中央図書館 | 12 | 5 |
| 一宮市立図書館 | 4 | 24 | 名古屋市天白図書館 | 3 | 0 |
| 一宮市立玉堂記念木曾川図書館 | 1 | 0 | 名古屋市東図書館 | 6 | 0 |
| 稲沢市立中央図書館 | 0 | 5 | 名古屋市徳重図書館 | 7 | 2 |
| 犬山市立図書館 | 3 | 5 | 名古屋市南図書館 | 4 | 1 |
| 岩倉市図書館 | 4 | 4 | 名古屋市南陽図書館 | 1 | 0 |
| 大口町立図書館 | 4 | 1 | 名古屋市楠図書館 | 0 | 1 |
| 大治町立公民館図書室 | 0 | 2 | 名古屋市熱田図書館 | 4 | 1 |
| おおぶ文化交流の杜図書館 | 20 | 9 | 名古屋市富田図書館 | 2 | 0 |
| 岡崎市立中央図書館 | 14 | 12 | 名古屋市北図書館 | 0 | 1 |
| 尾張旭市立図書館 | 1 | 3 | 名古屋市名東図書館 | 3 | 2 |
| 蒲郡市立図書館 | 34 | 17 | 名古屋市緑図書館 | 2 | 1 |
| 刈谷市中央図書館 | 8 | 16 | 美浜町図書館 | 2 | 4 |
| 春日井市図書館 | 9 | 15 | みよし市立中央図書館 | 2 | 5 |
| 北名古屋市図書館 | 5 | 14 | 弥富市立図書館 | 0 | 2 |
| 清須市立図書館 | 2 | 5 | (岐阜県)岐阜市立図書館 | 0 | 3 |
| 幸田町立図書館 | 3 | 2 | (岐阜県)各務原市立中央図書館 | 0 | 1 |
| 江南市立図書館 | 4 | 5 | (岐阜県)大垣市立図書館 | 1 | 0 |
| 小牧市立図書館 | 5 | 7 | (岐阜県)関市立図書館 | 0 | 1 |
| 新城図書館(ふるさと情報館) | 5 | 2 | (岐阜県)タルイピアセンター図書館 | 0 | 1 |
| 瀬戸市立図書館 | 28 | 16 | (岐阜県)瑞浪市民図書館 | 1 | 0 |
| 武豊町立図書館 | 10 | 5 | (岐阜県)瑞穂市図書館 | 1 | 0 |
| 田原市中央図書館 | 8 | 13 | (三重県)伊勢市立伊勢図書館 | 1 | 0 |
| 知多市立中央図書館 | 1 | 9 | (三重県)津市津図書館 | 2 | 0 |
| 知立市図書館 | 15 | 8 | (三重県)多気町立多気図書館 | 0 | 1 |
| 津島市立図書館 | 2 | 3 | (三重県)四日市市立図書館 | 4 | 0 |
| 常滑市立図書館 | 6 | 4 | (三重県)熊野市立図書館 | 2 | 0 |
| 東海市立中央図書館 | 15 | 19 | (三重県)紀北町紀伊長島図書館 | 1 | 0 |
| 東郷町立図書館 | 0 | 2 | (石川県)石川県立図書館 | 2 | 1 |
| 飛島村図書館 | 0 | 2 | (石川県)小松市立図書館 | 1 | 0 |
| 豊橋市中央図書館 | 18 | 7 | (石川県)津幡町立図書館 | 8 | 0 |
| 豊川市中央図書館 | 8 | 18 | (石川県)白山市立美川図書館 | 3 | 0 |
| 豊田市中央図書館 | 23 | 22 | (石川県)能美市立根上図書館 | 2 | 0 |
| 豊明市立図書館 | 11 | 13 | (富山県)富山県立図書館 | 1 | 0 |
| 長久手市中央図書館 | 14 | 3 | (富山県)黒部市立図書館 | 1 | 0 |
| 西尾市立図書館 | 6 | 11 | (福井県)越前町立図書館 | 0 | 1 |
| 日進市立図書館 | 14 | 5 | (福井県)若狭町立図書館 | 1 | 0 |
| 半田市立図書館 | 12 | 3 | 国立国会図書館 | 0 | 3 |
| 東浦町中央図書館 | 13 | 1 | 合計 | 498 | 470 |
| 扶桑町図書館 | 1 | 4 | | | |
| 碧南市民図書館 | 20 | 12 | | | |
| 名古屋市港図書館 | 0 | 1 | | | |
| 名古屋市山田図書館 | 7 | 0 | | | |
| 名古屋市守山図書館 | 5 | 2 | | | |

(3) コピーサービス

(件)

| | | | | | | | | | | | | | |
|----|----|----|----|----|----|----|-----|-----|-----|----|----|----|----|
| | 4月 | 5月 | 6月 | 7月 | 8月 | 9月 | 10月 | 11月 | 12月 | 1月 | 2月 | 3月 | 合計 |
| 本館 | 7 | | 1 | 12 | 5 | 13 | 11 | 10 | 16 | 5 | 8 | 6 | 94 |

(4) レファレンスサービス

(件)

| | | | | | | | | | | | | | |
|----|----|----|----|----|----|----|-----|-----|-----|----|----|----|----|
| | 4月 | 5月 | 6月 | 7月 | 8月 | 9月 | 10月 | 11月 | 12月 | 1月 | 2月 | 3月 | 合計 |
| 本館 | 1 | | 4 | 6 | 13 | 8 | 9 | 7 | 4 | 8 | 6 | 9 | 75 |

(5) インターネット利用人数

(人)

| | | | | | | | | | | | | | |
|----|----|----|----|----|----|----|-----|-----|-----|----|----|----|-----|
| | 4月 | 5月 | 6月 | 7月 | 8月 | 9月 | 10月 | 11月 | 12月 | 1月 | 2月 | 3月 | 合計 |
| 本館 | 35 | | | 12 | 28 | 36 | 34 | 37 | 43 | 33 | 45 | 42 | 345 |

(6) 郷土資料館

・郷土資料館来館者数

(人)

| | | | | | | | | | | | | | |
|----|----|----|----|----|-----|----|-----|-----|-----|----|-----|----|-------|
| | 4月 | 5月 | 6月 | 7月 | 8月 | 9月 | 10月 | 11月 | 12月 | 1月 | 2月 | 3月 | 合計 |
| 本館 | 22 | | 43 | 64 | 295 | 98 | 111 | 117 | 240 | 38 | 136 | 63 | 1,227 |

・郷土資料館見学

| 日程 | 来館者 | 来館者数 | 内容 |
|----------|--------------------|---------------------------|--------------------------|
| 2月10日(月) | 港小学校3年生 郷土資料館見学 | 児童 73名 教員 4名 合計 77名 | 社会科の授業の一環として郷土資料館の見学を実施。 |

(7) その他

・蔵書点検

雑誌・新聞を除く図書館蔵書(本・AV資料)の所蔵点検。

【点検期間】 本館 4月22日(水)～4月30日(木)

高取 5月14日(木)

吉浜 5月15日(金)

(件)

| | 対象件数 | 不明件数 |
|----|---------|------|
| 本館 | 182,868 | 141 |
| 吉浜 | 6,431 | 17 |
| 高取 | 3,150 | 10 |
| 合計 | 192,449 | 168 |

7 図書館活動

(1) 行事

・図書館スタッフ主催事業

| 日程 | 行事名 | 参加人数 | 内容（関係団体等） |
|------------------------|-----------------------------------|---|--|
| 毎月第3月曜日 | あんよ☆あんよ (高取・4回) | 17名 | 図書館スタッフ |
| 毎月第3水曜日 | 東海児童クラブおはなし会（東海児童クラブ・0回） | 実施なし | 図書館スタッフによる出張おはなし会。 |
| 隔月第1木曜日 | 翼児童センター「あそぼっこ」定例読み聞かせ（翼児童センター・0回） | 実施なし | 図書館スタッフによる出張おはなし会。 |
| 通年 | 読書通帳 | 通帳作成（新規） 32名 通帳継続 13名 合計 45名 | 高浜市内の小・中学生を対象に読書通帳を配布。通帳作成者にしおりプレゼント。1冊目満了時に記念品プレゼント。 |
| 3月1日（日） ～4月5日（日） | 図書館でウォーリーをさがせ！ | 参加者 184名 | フレーベル館主催「ウォーリー出版30周年記念、図書館と本屋さんでウォーリーをさがせ」を実施。高浜市立図書館40周年記念イベント。 |
| 5月20日（水） ～6月29日（月） | おすすめパック | パック件数 251件 | 臨時窓口対応で、数冊の本をパックにした「おすすめパック」の貸出を実施。 |
| 7月1日（水） ～8月31日（月） | なに？なに？発見隊 バッグ | きいろコース 7バッグ みどりコース 7バッグ 合計 14バッグ | 夏休みの宿題解決のための自由研究のテーマに関する本をセット貸出。 |
| 7月1日（水） ～8月31日（月） | 夏休み宿題応援窓口 | 依頼件数 1件 のべ利用者数 2名 | 調べ学習のやり方やまとめ方など、夏休みの宿題解決のための資料探しのサポート。 |
| 7月29日（水） ～8月24日（月） | タカハマなぞときアドベンチャー | あおコース 110名 みどりコース 90名 かわら美術館コース 97名 全コースクリア 297名 | クイズラリーイベント。図書館、郷土資料館、かわら美術館に用意された問題を解き、感謝状（修了証書）と記念品をもらう。 |
| 9月5日（土） ～3月31日（水） | 広報でめぐる高浜の歴史 | のべ利用者数 438名 | 高浜市制50周年記念イベント。「広報たかはま」よりコピーを館内に掲示。参加者に「たかはま思い出カード」を記載してもらい、併せて展示。 |
| 9月2日（水） ～9月30日（水） | おつきみうさぎからの挑戦状～としょかんで本さがしゲーム!! | 参加者 45名 | 図書館での本の探し方、配架場所等、調べ学習で活用できる図書館の知識をゲームを通じて楽しく身に付ける。 |
| 10月1日（木） ～11月30日（月） | 読書週間記念行事「秋の読書チャレンジ2020」 | のべ参加者数 1,432名 | 児童書、一般書を5冊以上借りると、トレーディングカード、または、ミニクーポンをプレゼント。 |

| 日程 | 行事名 | 参加人数 | 内容（関係団体等） |
|-------------------------|---------------------|--------------------------------|--|
| 10月31日（土） 11月1日（日） | としょかんフェスティバル・ミニ2020 | のべ参加者数 119名 | 新型コロナウイルス感染症対策として、ミニ版で開催。おすすめ本くじ、写真展などを実施。 |
| 11月23日（月） | 一日子ども司書体験 | 午前の部 6名 午後の部 5名 合計 11名 | 小学3～6年生対象の職場体験企画。 |
| 12月12日（土） ～12月21日（月） | 本・雑誌のリサイクル会 | のべ参加者数 207名 配布冊数 1,520冊 | 除籍本や寄贈本、保管期限の切れた雑誌などを無償で譲渡し、市民に還元。 |
| 12月19日（土） | クリスマス会 | 午前の部 10名 午後の部 12名 合計 22名 | 新型コロナウイルス感染症対策として、事前予約制でクリスマスのおはなし会を実施。 |
| 1月4日（月） ～なくなり次第 | お年玉企画 | 配布数 58袋 | 貸出15点チケットとしおりの入ったお年玉袋を配布。 |
| 2月13日（土） ～3月31日（水） | 本の処方箋 | 提供数 83袋 貸出数 135袋 | 様々な症状に効果的な本が1冊入った「本の処方箋」を、貸出券1枚につき1袋貸出。 |
| 通年（12月～） | 絵本の思い出ノート | 配布数 15冊 | 読んだ本を、子どもの成長とともに記録できる図書館オリジナルノート。対象おはなし会で希望する方に無料配布。 |

・図書館と地域との協働事業

| 日程 | 行事名 | 参加人数 | 内容（関係団体等） |
|-----------|---------------------|------|-------------------------|
| 11月15日（日） | 昭和で元気になるカフェ（いきいき広場） | 26名 | 「昭和で元気になる会」からの依頼。紙芝居上演。 |
| 12月7日（月） | 中央児童センター母親クラブぷーさん | 18名 | 読み聞かせ・本の紹介・読書相談。 |

・ボランティア主催事業

| 日程 | 行事名 | 開催館 | 参加人数 | 内容（関係団体等） |
|----------------------------|------------------|----------|------|----------------|
| 毎週月・水・金・土曜日 | 読書アドバイザー（70回） | 本館 | 963名 | 読書アドバイザー |
| 毎月第1土曜日 | みんなおいでおはなし会（4回） | 本館 | 20名 | 土ようおはなし会 |
| 毎月第2木曜日（吉浜） 毎月第2金曜日（高取） | ベビーブックのひととき（5回） | 高取 吉浜 | 34名 | マザリーズ |
| 不定期 | おはなしとわらべうた（実施なし） | 本館 | | おはなしとわらべうた こっぺ |

・ボランティア共催事業

| 日程 | 行事名 | 参加人数 | 内容（関係団体等） |
|---------|------------------------|------|---|
| 毎月第3金曜日 | 赤ちゃんライブラリー（いきいき広場 0回） | 実施なし | 月1回いきいき広場3階にて4か月健診時に赤ちゃんと保護者を対象に絵本の読み聞かせや読書相談。 図書館スタッフ／マザリーズ |
| | （代替事業）としょかんからのしょうたいじょう | 0名 | 4か月健診時に図書館の案内（「としょかんからのしょうたいじょう」）を配布。 |

・学校、幼稚園との連携

| 日程 | 行事名 | 参加人数 | 内容(関係団体等) |
|------------------|----------------------------------|---|---|
| 4月～5月 | 小学校新1年生の図書館貸出券配布 | 高浜小学校 96名 高取小学校 63名 吉浜小学校 116名 港小学校 63名 翼小学校 78名 合計 416名 | 市内の小学校に入学する新小学1年生に貸出券を発行し、貸出券と図書館の利用案内配布を行う。(全児童数：464名) |
| 10月7日(水) | 高浜南部幼稚園(年長)図書館訪問おはなし会 | 園児 32名 引率者 7名 合計 39名 | 館内見学、あおぞらおはなし会 |
| 11月2日(月) | 高浜南部幼稚園(年中)図書館訪問おはなし会 | 園児 12名 引率者 7名 合計 19名 | 館内見学、おはなし会 |
| 12月5日(土) | 高取小学校2年「たかとりのおすてきさん、はっけん」(高取図書室) | 児童 2名 引率者 2名 合計 4名 | 室内見学、質疑応答 |
| 12月6日(日) | 高取小学校2年「たかとりのおすてきさん、はっけん」(高取図書室) | 児童 2名 引率者 2名 合計 4名 | 室内見学、質疑応答 |
| 12月7日(月) | 港小学校2年生 | 児童 67名 引率者 4名 合計 71名 | 2クラス、館内見学 |
| 2月19日(金) | 高浜南部幼稚園(年少)図書館訪問おはなし会 | 児童 24名 引率者 5名 合計 29名 | 館内見学、おはなし会 |
| 8月1日(土)～9月13日(日) | 高浜調べ学習コンテスト2020 | 応募 3作品 ・優秀賞 1作品 ・優良賞 2作品 | 図書館を使って疑問を調べ、それをまとめた作品を募集する。優秀な作品には賞を授与。(記念品あり) |
| 1月20日(水) | 高浜南中学校にてT00Li-s使用方法の指導 | 学校司書 3名 | 学校司書に利用指導 |
| 通年 | 団体貸出 | 各施設による | 幼・保育園・小・中学校、児童センター、学習支援施設等。 |

(2) 展示会 展示ケースを市民に開放し交流の場とした。

| 展示月 | 展示名 | 出展者 | 内容 |
|--------|---------------------|---------|--|
| 9月～12月 | テレフォンカードから見る高浜のまち | 図書館 | 市制50周年記念企画展「広報でめぐる高浜の歴史」に関連し、郷土資料館収蔵の「高浜」に関わるテレフォンカードの展示とテレフォンカードの図録の展示。 |
| 1月 | 来る福 招き猫展 | 図書館スタッフ | スタッフ私物の招き猫を展示。 |
| 2～3月 | 郷土資料館収蔵品展 ひなかさざり | 図書館 | 郷土資料館収蔵の「御殿飾り」を展示。 |

(3) 特集コーナー テーマを決めて図書の展示

・一般コーナー

| 展示月日 | 特集名 | 展示冊数 | 内 容 |
|--------------------------|----------------------------------|------|--|
| 4月1日(水) ～6月29日(月) | とどけ！作者からのメッセージ | 50冊 | 作者の思いがこもったメッセージやイラストのポップを本とともに紹介展示。 |
| 4月1日(水) ～4月30日(木) | こんなときの過ごし方 | 35冊 | 不安の解消や、今できること、子どもの育ちにつながる過ごし方などについて書かれた本を紹介展示。 |
| 7月1日(水) ～8月31日(月) | 語彙力が欲しい！ | 64冊 | よく使う日本語、敬語の本や、面白い言葉遊びの本などを紹介展示。 |
| 7月1日(水) ～8月16日(日) | 行ったつもりで楽しむ♪自宅で旅気分 | 43冊 | 現在・過去・未来、大冒険から宇宙旅行まで、自宅にいながら非日常を楽しめる本を紹介展示。 |
| 8月17日(月) ～9月30日(水) | つつんで、ひらいて 装幀者・菊地信義 | 15冊 | かわら美術館企画との連携特集。装幀者・菊地信義のドキュメンタリー映画『つつんで、ひらいて』に関連し、菊地信義氏が装幀した本や印刷、手仕事の本を紹介展示。 |
| 9月2日(水) ～9月30日(水) | 自分のため、大切な人のため Lets, 認知症check！ | 58冊 | 高浜市市役所地域包括支援センターとの協働特集。認知症に関する本の紹介や、回想法に関連付けて昭和30年代の市内の写真も展示。 |
| 10月4日(日) ～11月30日(月) | 魅力の理由、教えます。 | 30冊 | 面白いといわれる「あれ」や「それ」の魅力を、その道を究めた人が著した本で紹介展示。 |
| 11月1日(日) ～11月30日(月) | 〇〇マニアの本 | 28冊 | 「これが好き」「この分野なら負けない」そんな熱い思いが伝わってくる本を紹介展示。 |
| 11月12日(木) ～12月28日(月) | 映画・ドラマ原作本特集 | 25冊 | 映画やドラマなど、映像化された作品の原作本を紹介展示。 |
| 12月2日(水) ～令和3年1月9日(土) | 池澤夏樹氏の編集による「日本文学全集」 | 30冊 | 河出書房新社の「日本文学全集」全30巻を紹介展示。一括購入特典のメッセージカードを各館に貼り付けて貸出。 |

| 展示月日 | 特集名 | 展示冊数 | 内 容 |
|------------------------|--------------------|------|---|
| 12月3日(木) ～12月28日(月) | 2020文学賞受賞作品特集 | 19冊 | 歴史ある文学賞から個性的な文学賞まで、今年一年間に文学賞を受賞した本を紹介展示。 |
| 1月4日(月) ～2月28日(日) | 渋沢栄一と資本主義 | 29冊 | 2021年の大河ドラマの主人公であり、新一万円札の顔としても注目される「渋沢栄一」についての本を紹介展示。 |
| 1月7日(木) ～1月31日(日) | 今年こそ！運氣上昇 | 20冊 | 新年を迎えるにあたり、開運を感じられる本を紹介展示。おみくじと水引しおりのプレゼント付きで貸出。 |
| 2月1日(月) ～2月28日(日) | そうだ、手紙をかこう！ | 24冊 | 遠くに住んでいてなかなか会えない人へ、日頃の感謝をこめて身近な人へ。手紙に関する本を紹介展示。 |
| 3月1日(月) ～4月30日(金) | つぼみ咲く 春の園芸特集 | 50冊 | 春の散策を楽しむ草花や、初夏が待ち遠しい夏野菜の苗植えなど園芸の本を紹介展示。 |
| 3月1日(月) ～3月31日(水) | 未来を変える①あなたにも知ってほしい | 25冊 | 世界中の国々が協力して行う取り組みのSDGsについての本を紹介展示。 |

・食育コーナー

| 展示月日 | 特集名 | 展示冊数 | 内 容 |
|---------------------------|------------------------------|---------|---|
| 3月1日(日) ～4月30日(木) | 食育3～4月：「おいしい物語、召しあがれ」 | 41冊 | おいしそうな食べ物が出てくる物語や、物語に登場するメニューを再現したレシピ本を紹介展示。 |
| 6月1日(月) ～6月29日(月) | 食育6月：「体を労わる滋味ごはん～栄養豊富でうまい味～」 | 43冊 | たまった疲れに効いて元気を取り戻す、滋味ごはんの本を紹介展示。漢方の豆知識も併せて展示。 |
| 7月1日(水) ～8月31日(月) | 食育7～8月：「親子でクッキング」 | 47冊 | 親子で挑戦してみたり、家族みんなで楽しめたりするお料理の本を紹介展示。 |
| 8月14日(金) ～令和3年4月30日(金) | 市制50周年オリジナル食べ物特集 | パネル展示のみ | 市役所ホームページに掲載されている市制50周年オリジナル食べ物をパネルにさせていただき展示。 |
| 9月2日(水) ～10月31日(土) | 食育9月～10月：「防災クッキング」 | 34冊 | 災害時にも安心して行動ができるような防災術が掲載してある本を紹介展示。 |
| 11月1日(日) ～12月28日(月) | 食育11月～12月：「時長レシピ」 | 50冊 | おうち時間が増えた今、あえて手間のかかる煮込み料理やパン作りなどの「時長レシピ」本を紹介展示。 |
| 1月4日(月) ～2月28日(日) | 食育1月～2月：「3時です。おやつの時間になりました。」 | 51冊 | 寒さ厳しい季節におやつで一息つけるように、手作りおやつにまつわる本を紹介展示。 |
| 3月1日(月) ～4月30日(金) | 食育3月～4月：「ふるさとの味を堪能しよう」 | 32冊 | 高浜市「みんなが眼を輝かせるオリジナル食べ物作り事業」にあわせて、郷土料理やご当地料理の本を紹介展示。 |

・短期特集コーナー

| 展示月日 | 特集名 | 展示冊数 | 内 容 |
|-------------------------|-----------------------|---------------------------|--|
| 3月25日(水) ～4月13日(月) | 追悼特集 宮城まり子 | 6冊 | 3月21日、93歳で亡くなられた宮城まり子氏の著作から一部紹介展示。 |
| 4月4日(土) ～4月30日(木) | マナーがルールに | 10冊 | 4月1日より健康増進法の一部を改正する法律が全面施行されたのに合わせ、タバコ、喫煙についての本を紹介展示。 |
| 4月4日(土) ～4月30日(木) | 春の野草を愉しもう | 18冊 | 春先に顔をだす野草についての本を紹介。野草の名前の漢字クイズコーナーも併せて展示。 |
| 7月25日(土) ～8月15日(土) | 戦争と平和を考える本 | 20冊 | 戦争や平和について考える本を一般書、児童書合わせて紹介展示。 |
| 8月7日(金) ～8月24日(月) | タカハマのマンホールをぬり絵にしちゃおう! | 7冊 | 高浜市商工会窯業部会主催のマンホールのぬり絵コンテストを図書館でPR協力。応募用紙の設置と併せて、マンホールについての本を紹介展示。 |
| 8月10日(月・祝) ～8月17日(月) | ハーブの本 | 5冊 | 図書館で育ったアップルミントをお裾分け。あわせてハーブの本を紹介展示。 |
| 9月2日(水) ～10月31日(土) | していますか?家庭での備え | 28冊 | 愛知県図書館「@ライブラリー2020」連携企画。家庭での防災に関する一般書・児童書を紹介展示。 |
| 1月13日(水) ～1月25日(月) | 手話 (SDGs含む) | 本 14冊 DVD 3点 合計 17点 | 2月開催予定の手話講座にあわせて紹介展示。 |
| 1月22日(金) ～2月28日(日) | 歴史小説はこんなに面白い! | 22冊 | ブレイク中の作家7人がおすすめする歴史小説やその他作家の自伝を紹介展示。 |
| 3月4日(木) ～3月31日(水) | 結晶の花をさかせてみよう | 2冊 | 結晶の花の作り方の本の紹介展示に加え、作り方を解説したサイトをのせたペーパーも作成し配布。 |
| 3月8日(月) ～3月31日(水) | ナポレオン没後200年 | 8冊 | ナポレオン没後200年にあわせて、ナポレオンについて書かれた本を紹介展示。 |
| 3月10日(水) ～3月31日(水) | 震災10年 今読むべき本 | 5冊 | 東日本大震災から10年経過し、河北新報3月8日付けに掲載された本を紹介展示。 |

・児童コーナー(子ども読書支援室「えほんの森」・調べ学習コーナー)

| 展示月日 | 特集名 | 展示冊数 | 内 容 |
|-----------------------|--------------------------|---|---|
| 3月1日(日) ～4月5日(日) | ウォーリーとあそぼう！ ウォーリー特集 | 18冊 | 「図書館でウォーリーをさがせ！」イベントに合わせ、ウォーリーの本を紹介展示。 |
| 3月4日(水) ～4月5日(日) | えほんであそぼ | 57冊 | 探し絵えほんや、おうちの中でできる簡単あそびのアイデアを絵本で紹介。 |
| 3月4日(水) ～4月30日(木) | じっくり読もう 長編シリーズ特集 | 82冊 | 外出の自粛が呼びかけられている今だからこそ、じっくり読める長編シリーズ本を紹介展示。 |
| 4月1日(水) ～4月30日(木) | ともだち100人できるかな？ | 45冊 | 4月の入園・入学、進級に合わせて、「ともだち」や「入園・入学」にまつわる絵本、児童書を紹介展示。 |
| 6月5日(金) ～6月29日(月) | 気軽に読もう 短編特集 | 46冊 | ティーンズコーナーから短編小説やオムニバスを特集展示。 |
| 6月5日(金) ～6月29日(月) | 読書で「語彙力」を鍛えよう！ | 12冊 | 中高生の時期にぜひ読んでほしい本のガイドブックと、語彙力を鍛える本を特集展示。 |
| 6月11日(木) ～8月31日(月) | 第66回青少年読書感想文全国コンクール 課題図書 | 60冊 【本館】 小学校の部：24冊 中・高等学校の部：12冊 【分室】 小学生の部：各館12冊 | 今年度の課題図書の紹介展示。小学生向けはえほんの森、中・高校生向けは書評コーナーで展示。課題図書の貸出期間は1週間。 |
| 7月1日(水) ～9月30日(水) | 今よみたいおすすめの本・夏 | 低学年：60冊 中学年：33冊 高学年：28冊 合計 121冊 | 読書アドバイザーがおすすめする夏におすすめの絵本や読み物を紹介展示。 |
| 7月11日(土) ～11月4日(水) | タネをまいたよ～カボチャ | 3冊 | かぼちゃの苗を玄関に置き、成長したら何になるかをクイズにし、調べ学習コーナーに答えを設置。調べ学習に繋げる。 |
| 8月1日(土) ～9月30日(水) | 生物多様性の本棚 | 59冊 | 「『生物多様性の本箱』～みんなが生きものをつながる100冊～」で紹介されている中から、当館に所蔵がある本を紹介展示。 |
| 9月2日(水) ～10月31日(土) | 長生きしてね おじいちゃん！おばあちゃん！ | 48冊 | 敬老の日にあわせて、おじいちゃん、おばあちゃんのことをもっと大好きになれるような心温まる絵本を紹介展示。 |
| 9月12日(土) ～11月1日(日) | 高浜市テーマソング特集 | 本 15冊 CD 4点 合計 19点 | 高浜市テーマソングCDの貸出と、高浜出身アーティスト「ONIGAWARA」のCDや、歌に出てくる12か国語の「ありがとう」を調べるための外国の暮らしや言葉の本を紹介展示。 |

| 展示月日 | 特集名 | 展示冊数 | 内 容 |
|-------------------------|--------------------------------------|---------------------------|---|
| 10月1日(木) ～11月15日(日) | いる？いない？ | 51冊 | 宇宙人や小人、妖精など、不思議な生き物が登場する本を紹介展示。 |
| 10月1日(木) ～11月23日(月) | 本の世界をつくってみよう！ | 41冊 | 「としょかんフェスティバル・ミニ 2020」の展示にあわせて、本の世界を再現方法や作品が載っている本を紹介展示。 |
| 10月1日(木) ～10月26日(月) | 交通安全 | 12冊 | 愛知県で「交通死亡事故多発警報」が発令されたことを受けて、交通ルールに関する本を紹介展示。 |
| 10月28日(水) ～12月13日(日) | 深掘の本 | 31冊 | ひとつの作品をキーワードに、大正文化や鬼、四字熟語など、様々な分野の本を紹介展示。 |
| 11月3日(火) ～11月20日(金) | どくしょのあき としょかん スタッフおすすめの本 | 35冊 | 秋の読書チャレンジにあわせて、知識絵本や調べ学習の本を含め、スタッフが幅広く選書した本を紹介展示。 |
| 11月15日(日) ～12月28日(月) | クリスマスの本2020 | 56冊 | 今年もやってきた楽しいクリスマスの季節。クリスマスの絵本、児童書を紹介展示。 |
| 11月16日(月) ～12月28日(月) | ヒーロー×文学 ～仮面ライダーセイバー特集～ | 55冊 | 本の世界をモチーフにした仮面ライダーに登場する世界の文学作品を中心に、日本や世界の文学全集を紹介展示。 |
| 12月27日(日) ～1月31日(日) | うしっ！ | 34冊 | 令和3年の干支であるうしにまつわる絵本、児童書を紹介展示。 |
| 12月27日(日) ～1月31日(日) | 昭和を彩った名曲たち | 本 42冊 CD 11点 合計 53点 | 昭和歌謡を支えた作詞家、作曲家の功績について書かれた本やCDを紹介展示。 |
| 1月4日(月) ～3月31日(水) | にほんのむかしばなし | 18冊 | 読書アドバイザーが選んだ日本の民話、神話に関連する絵本の紹介展示。 |
| 1月6日(水) ～2月28日(日) | 高校生が選んだ本 (高校生直木賞、愛知県ビブリオバトルチャンプ本) | 14冊 | 高校生直木賞歴代受賞本、ノミネート本・愛知県高校生ビブリオバトル2020紹介本を紹介展示。 |
| 2月1日(月) ～2月28日(日) | 空を見上げて | 49冊 | 冬の空気は澄んでいて、遠くや星がよく見える。そんな空に関する児童書を紹介展示。 |
| 3月1日(月) ～4月30日(金) | 入園入学おめでとう！ | 46冊 | 入園や入学がテーマ、また、学校や幼稚園・保育園が舞台の本を紹介展示。 |
| 4月 | なんの日 しってる？ ・4/7 世界保健デー | 各2～3冊 | 記念日に関する本を紹介展示。児童書を中心に紹介展示。展示期間は記念日の2週間～1カ月ほど前から。 |
| 常設 (4月1日(水)～) | ゆりかごパック | 16冊 (8パック) | 赤ちゃんの時期にふれたい絵本をキーワードごとに2冊ずつパックに入れて紹介展示。常時5パック用意し、貸出があったら随時補充。 |

(4)その他

・としょかんだより

配布 各月820枚配布、夏号(7月特別号)小学校全校配布(3500枚)

※新型コロナウイルス感染症対策で施設休館があったため、5月号108枚配布、6月号発行なし

内容 休館日、おすすめの本、行事案内等を掲載、夏号は7～8月の夏休みイベントを掲載

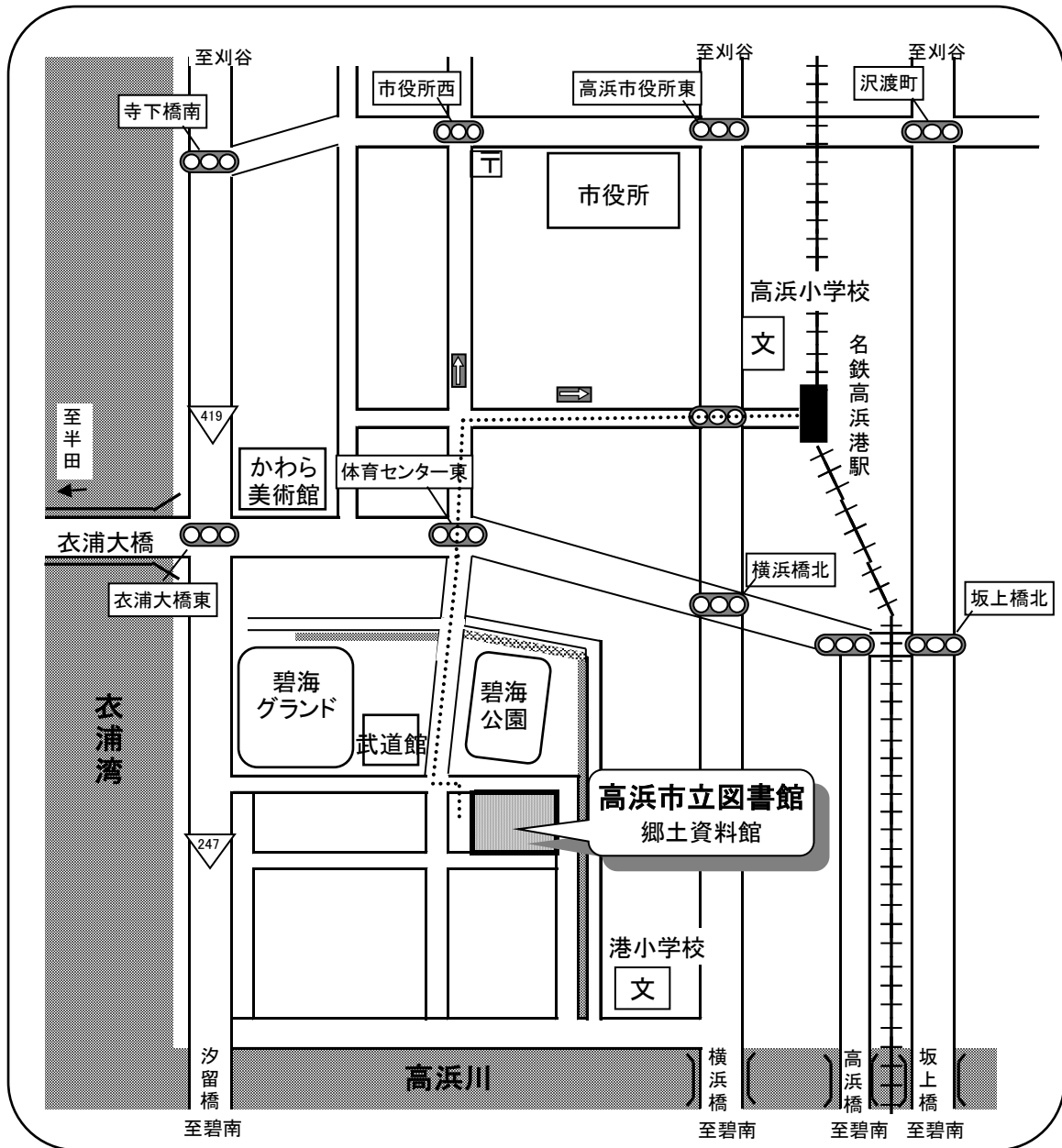
対象 市内の幼保園、小中学校、児童センター、公民館等 44か所

8 図書館利用状況

(1) 利用状況の推移

| | | 28年度 | 29年度 | 30年度 | 31年度 | 令和2年度 | | |
|------------------|-------|------------|-----------|-----------|-----------|-----------|-------|---|
| 基礎データ | 開館日数 | 300 | 298 | 299 | 298 | 284 | 日 | |
| | 人口 | 47,661 | 48,292 | 48,863 | 49,298 | 49,257 | 人 | |
| | 世帯数 | 19,181 | 19,798 | 20,279 | 20,735 | 20,828 | 世帯 | |
| | 入館者数 | 82,420 | 85,862 | 84,307 | 78,108 | 51,637 | 人 | |
| | 登録者数 | 28,477 | 29,348 | 30,232 | 30,957 | 31,657 | 人 | |
| | 貸出人数 | 40,956 | 38,872 | 38,458 | 34,683 | 25,500 | 人 | |
| | 貸出冊数 | 212,269 | 202,817 | 201,220 | 192,122 | 145,747 | 冊 | |
| | 蔵書冊数 | 207,292 | 207,854 | 208,169 | 207,327 | 207,300 | 冊 | |
| | 図書購入費 | 14,500,000 | 9,400,000 | 9,400,000 | 5,000,000 | 5,000,000 | 円 | |
| | 購入冊数 | 6,911 | 4,864 | 4,623 | 2,453 | 2,503 | 冊 | |
| 市民一人当り | 貸出冊数 | 貸出冊数 | 4.5 | 4.2 | 4.1 | 3.9 | 3.0 | 冊 |
| | | 人口 | | | | | | |
| | 図書購入費 | 図書購入費 | 304.2 | 194.6 | 192.4 | 101.4 | 101.5 | 円 |
| | | 人口 | | | | | | |
| 蔵書冊数 | 蔵書冊数 | 4.3 | 4.3 | 4.3 | 4.2 | 4.2 | 冊 | |
| | 人口 | | | | | | | |
| 一世帯当り | 貸出冊数 | 貸出冊数 | 11.1 | 10.2 | 9.9 | 9.3 | 7.0 | 冊 |
| | | 世帯数 | | | | | | |
| | 図書購入費 | 図書購入費 | 756.0 | 474.8 | 463.5 | 241.1 | 240.1 | 円 |
| | | 世帯数 | | | | | | |
| 蔵書冊数 | 蔵書冊数 | 10.8 | 10.5 | 10.3 | 10.0 | 10.0 | 冊 | |
| | 世帯数 | | | | | | | |
| 一日平均 | 入館者数 | 入館者数 | 274.7 | 288.1 | 282.0 | 262.1 | 181.8 | 人 |
| | | 開館日 | | | | | | |
| | 貸出人数 | 貸出人数 | 136.5 | 130.4 | 128.6 | 116.4 | 89.8 | 人 |
| | | 開館日 | | | | | | |
| | 貸出冊数 | 貸出冊数 | 707.6 | 680.6 | 673.0 | 644.7 | 513.2 | 冊 |
| | | 開館日 | | | | | | |
| 登録率 | 登録者数 | 59.7 | 60.8 | 61.9 | 62.8 | 64.3 | % | |
| | 人口 | | | | | | | |
| 登録者一人当りの 利用冊数 | 貸出冊数 | 7.5 | 6.9 | 6.7 | 6.2 | 4.6 | 冊 | |
| | 登録者数 | | | | | | | |
| 蔵書回転率 | 貸出冊数 | 1.0 | 1.0 | 1.0 | 0.9 | 0.7 | 回 | |
| | 蔵書冊数 | | | | | | | |

高浜市立図書館 案内図
 交通: 名鉄三河線 高浜港駅下車 徒歩10分



図書館概要

令和2年度利用実績

令和3年8月発行

編集・発行 高浜市立図書館
 〒444-1324
 愛知県高浜市碧海町五丁目1番地5
 (電話) 0566-52-0240 (FAX) 0566-52-0343